

1.在理念上，所謂教育公平系指對於教育過程中分配給不同個體之教育資源，包含權利、機會與經費等是否公平進行價值判斷，此即所謂分配公平。

2.在實質上，則是透過對教育現實環境中的不公平現象之檢視，逐步消除對不同種族、性別、年齡、能力、居住區域或社經地位之個體的不公平對待。

二、教育公平指標

本研究所指「教育公平指標」係以橫軸（背景、輸入、過程及結果）和縱軸（社會結構、法律制度、個別差異、補償措施及適性發展）為指標建構的理論架構，考慮性別、年齡、種族、社經背景、區域、機構等因素，建構出各個指標項目名稱，並以德懷術作為調查研究之藍本。

三、幼兒教育公平指標

幼兒教育公平指標係「教育公平指標」之整合型研究計畫的第一個子計畫。故依據整合型研究計畫所提出之理論架構（橫軸：背景、輸入、過程及結果；縱軸：社會結構、法律制度、個別差異、補償措施及適性發展），並參酌目前兒童教育及照顧法中所指幼兒對象為二歲至六歲，作為建構幼兒教育公平指標之依據。

第四節 研究方法與步驟

壹、研究方法

茲將本研究所運用之研究方法敘述如下。

一、文獻分析

文獻分析是一種以客觀及系統的方法，針對相關的文件做分析。分析的資料包括政府部門的報告、文件記錄資料庫、書籍、論文與期刊、報章新聞等，以奠定本研究具理論根基，並了解教育公平有關之概念、指標。

二、焦點團體

焦點團體是指針對某特定議題，經過研究者的設計與安排，以團體討論的方式進行資料收集的方法（瞿海源主編，2007）。易言之，焦點團體座談旨在透過座談的方法，了解研究中政策利害關係人對議題之觀點。為凝聚專家學者對教育公平理論、指標及研究架構之共識，本研究採取焦點團體座談進行研究。

實施焦點團體(focus group)方式匯聚研究焦點至今已逾八十年(Stewart, Shamdasani & Rook, 2007)，是社會科學中被廣為使用的研究方式之一，原本只是在商業行為中用來測試新產品受歡迎度的一種調查方式，Strong早在1913年即以焦點團體的方式探詢大眾的消費行為。值得一提的是，雖然探討的是商業消費行為，但是卻是發表於教育性質濃厚的「教育心理學期刊」(Journal of Educational Psychology) (Strong, 1913) 可見教育專業對於焦點團體方法的應用，相較於其他研究方法，已有其長期歷史。

1941社會學大師Merton受Lazarsfeld之邀於哥倫比亞大學的「廣播研究處」(Office for Radio Research) 進行閱聽習慣的研究，透過聽眾反應的理由進行焦點團體，甚至在二次世界大戰爆發，亦將此方法應用到軍隊訓練的分析與士氣激勵 (Merton, 1987)；衍生至今，焦點團體已成為從事各種方案評估、政策形成、教育效果等應用的重要研究工具。Stewart等人(2007)的研究發現，其實在社會科學領域之所以愈來愈重視焦點團體方法的採用，最主要的原因在於此方法對於意義的擷取與現象的探索，往往超越僅止於表面的描述的其他方法，對於有深層的社會脈絡解釋與重要利益關係人之間的互動，更可由此方法的採用而常有特別的收穫。

三、模糊德菲法

德菲法（或稱德懷術，Delphi technique）是一種介於問卷調查法與座談會之間的研究方法，其運用一連串書信往返的問卷調查方式，針對特定主題，詢問學者專家意見，以凝聚共識。Reza 與 Vassilis (1988) 指出德菲法的三個特性：1.匿名；2.回饋的控制；3.統計團體的反應。因此，一般德菲法實施的步驟是先依據文獻中相關研究結果擬定各個題目；第二步驟再請專家學者或實務工作者，針對每一個題目表達意見，研究者將進行統計的分析與意見的整理，並將結果寄給樣本專家，請其依據整理的結果，再次針對問卷題目進行重要性的判斷，此過程反覆進行三個回合，使受訪者能對特定問題產生一致性的意見，以作為決策之參考。

傳統德菲法對於學者專家語意或認知的模糊易產生不確定的結果，且使用中位數及其中50%之資料分佈以綜合各專家之意見，其隸屬度不是0就是1，此種二值邏輯極易忽略其他50%的重要訊息（吳政達，1999；2002）。Murray (1985) 首先將模糊理論導入德菲法，以減少人們在語意或認知上模糊的情形，使語意表達的意涵可以精確。Klir與Folger認為藉由模糊理論中隸屬度函數的觀念來整合專家意見，此方法除了較能處理人類思維模糊的部份，也不致損失因歸納意見者所主觀認定的不重要訊息（引自吳政達，

2002)。

貳、研究步驟

本研究為自99年2月起至99年12月止，進行幼兒教育公平指標建構的研究，且依據總計畫「教育公平理論與指標建構之整合研究」所提出的理論架構，進行相關文獻的蒐集、整理與分析，並經研究小組內部多次討論，以及召開二次焦點團體會議後，編擬幼兒教育公平指標之模糊德菲定查問卷進行問卷調查，再進行三角模糊數與去模糊化的計算以篩選具適切性的指標，最後進行研究報告的撰寫，其研究步驟如圖1-1所示。

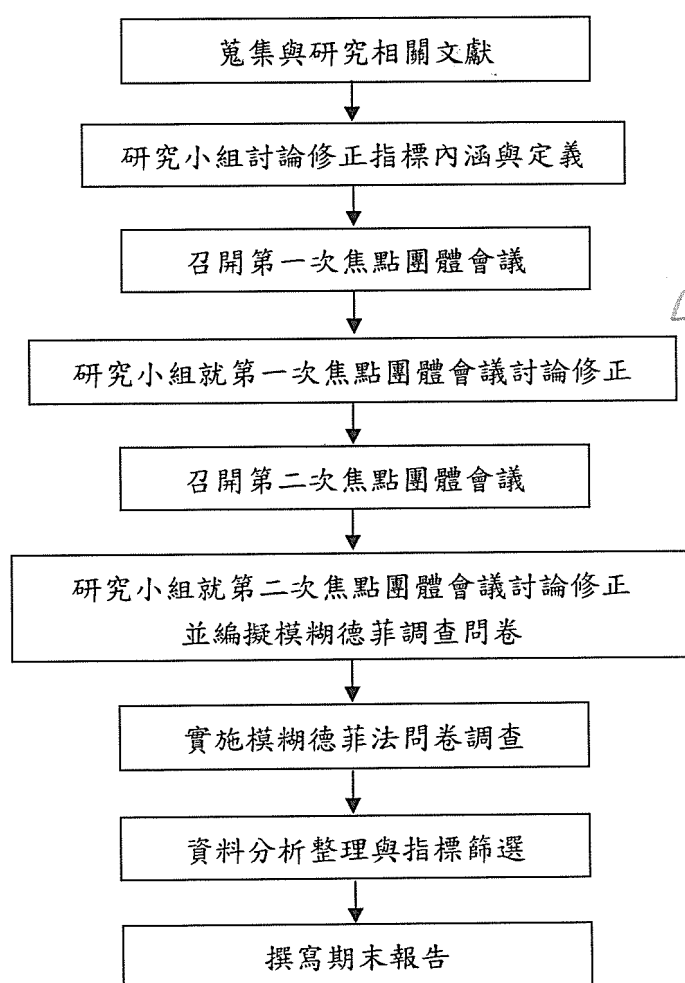


圖 1-1 研究步驟圖