

霧裡尋蹤~花非花



亞太地區美感教育研究室第二期計畫，第二階段出版之《素養導向美感學習活動設計與實施參考指引》分三教育階段八場館（含學生篇、教師篇），共計十九冊：

- 12 | 引光前行+：
一起走在美感學習指引發展路上－總論篇
- 13/14 | Natural Aesthetics 自然美
國立自然科學博物館－高中學生篇/教師篇
- 15/16 | 悠遊潮境（海·生態）
國立海洋科技博物館－國中學生篇/教師篇
- 17/18 | Old is New 全球化的博物館
國立故宮博物院－國中學生篇/教師篇
- 19/20 | 大地有詩－濁流鄉情
吳濁流藝文館－國中學生篇/教師篇
- 21/22 | 方舟饗宴（海·空間）
國立海洋科技博物館－國小學生篇/教師篇
- 23/24 | 藏在畫裡的聲音
國家兩廳院－國小學生篇/教師篇
- 25/26 | 霧裡尋蹤～花非花
桃園展演中心－國小學生篇/教師篇
- 27/28 | 揮灑自然美
奇美博物館－國小學生篇/教師篇
- 29/30 | 覺「茶」生活提案（數位版）
國立歷史博物館－國中小學生篇/教師篇

目次

03 課程總覽 04 課程與節數

06 1 鐵玫瑰小常識

- 06 1-1 鐵玫瑰的秘密
- 14 1-2 牽手進劇場

15 A | 舞蹈快閃課程

- 16 A2 鐵玫瑰「好棒棒」
- 18 A3 從環境學演出
- 20 A4 花花世界玩創意
- 24 A5 與霧共舞～此花非彼花

27 B | 編劇成影課程

- 28 B2 紅白對抗～花非花
- 30 B3 從觀察找驚奇
- 32 B4 相遇就在鐵玫瑰
- 36 B5 鐵玫瑰物語

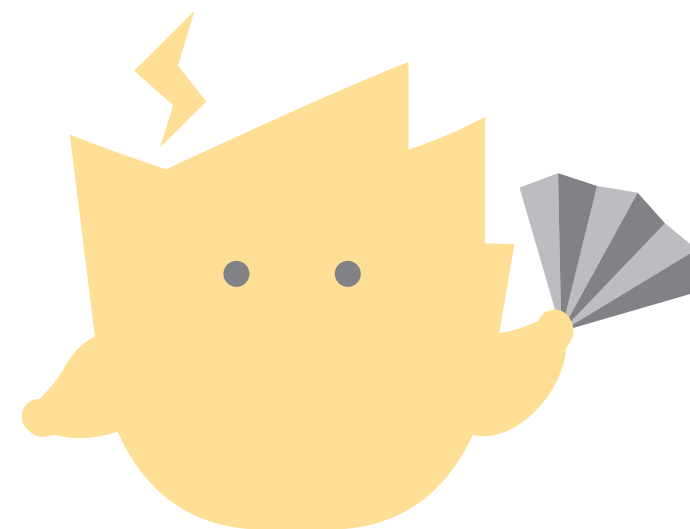
39 C | 舞臺解密課程

- 40 C2 舞臺秘密大解密
- 42 C3 從畫面找故事
- 44 C4 微型舞臺創作
- 46 C5 發現劇場變化之美



小怪獸介紹！

身形猶如玫瑰的桃展小怪獸，頭上的閃電帶著節奏感，穿梭在舞蹈、編劇以及舞臺上，隨著他一起跳起來吧！



親愛的孩子

這是一本去劇場探險的秘笈

我們即將朝向迷霧中走去

誼！

好像是一朵泛著金屬光芒的花朵

神奇地變化千萬

究竟裡面有什麼秘密？

課程總覽

劇場專家

選擇專家，開始旅程，讓劇場的花，綻放在孩子的心靈之中。

一場演出要能順利完成，背後需要許多專家的齊心合作，這本手冊將介紹三個劇場專家帶領大家一起開始美感學習旅程。



旅程 A

演員 | 舞蹈快閃課程

用身體、聲音、表情…等，來塑造角色，讓觀眾相信故事的角色正站在面前，讓故事現場發生。



旅程 B

編劇 | 編劇成影課程

以文字寫出劇本，藉故事的情境安排及演員的臺詞，讓觀眾進入故事中，期待意想不到的情節發生。



旅程 C

舞臺與燈光設計師 | 舞臺解密課程

利用舞臺佈景、道具以及燈光投射與轉變，魔術般地讓舞臺變成故事的場景，帶領觀眾一起探險。

想一想，這些專家在學校中，特別擅長哪些科目？為什麼？

課程與節數

- 校域教學
- 館域教學
- ① 教學節數

10/11 節
| 半日 |
入館教學 3 節

- 旅程 A
- 旅程 B
- 旅程 C

- 視覺藝術元素
- 音樂元素
- 舞蹈元素
- 戲劇元素
- 觸覺元素
- 美感(形式)原則

1

看一看

不被遺忘的金屬「花」 出發前「花」點時間

每個旅程前

校域教學

1-1 鐵玫瑰的秘密	A2 鐵玫瑰好棒棒 ①
1-2 牽手進劇場	B2 紅白對抗~花非花 ①
	C2 舞臺秘密大解密 ②

- | | |
|-------------------|----------------------|
| 線條 形狀&形體 空間 質感 | 線條 形狀&形體 空間 |
| | 曲調 |
| 身體 | 身體 |
| | |
| 冷暖 軟硬 | 粗細 輕重 軟硬 |
| 反覆 節奏 重點 對比 調和 變化 | 均衡 反覆 節奏 重點 對比 動態 變化 |

2

想一想

出發前「花」點時間

啟程前準備

館域教學

A3 從環境學演出 ③
B3 從觀察找驚喜 ③
C3 從畫面找故事 ③

- | |
|-------------------|
| 線條 形狀&形體 空間 質感 |
| |
| |
| |
| 冷暖 軟硬 |
| 均衡 重點 對比 比例 調和 變化 |

3

玩一玩

親愛的「花」變大了

親臨劇場

校域教學

A4 花花世界玩創意 ④	A5 與霧共舞~此花非彼花 ①
B4 相遇就在鐵玫瑰 ④	B5 鐵玫瑰物語 ①
C4 微型舞臺創作 ④	C5 發現劇場變化之美 ①

- | | |
|----------------------|----------------------|
| 線條 色彩 形狀&形體 空間 質感 | 色彩 形狀&形體 |
| 曲調 節奏 | 節奏 |
| 身體 | 身體 空間 時間 |
| 情節 人物 思想 語法 | 情節 人物 思想 語法 |
| 粗細 | |
| 均衡 反覆 重點 對比 動態 變化 統一 | 均衡 節奏 重點 對比 動態 變化 統一 |

4

試一試

「花」不完的創意

旅程後來創作

5

享一享

我與「花」的距離

旅程後來回憶

1 鐵玫瑰小常識

親愛的小朋友！鐵玫瑰是很特別的建築物，當中藏有很多表演藝術秘密！一起來認識它吧！

1-1 | 鐵玫瑰的秘密

我們人在桃園中正藝文特區 即將抵達「桃園展演中心」
 瞧！建築反射出金屬的光芒 像彩帶奔上天際
 朝向天空看去 更像一朵綻放的玫瑰花
 他有一個浪漫到不行的名字
 叫做「鐵玫瑰劇場」



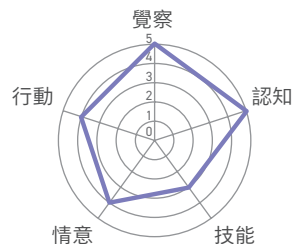
圖片 - 【桃園市政府藝文設施管理中心提供】

學習目標

- 透過認識場館，激發探訪的行動。
- 實際觀賞表演，發現劇場的各種細節。
- 認識劇場禮儀，進而實踐劇場禮儀。

實踐

- 觀察、認知、體會



圖片 - 【桃園市立圖書館提供】

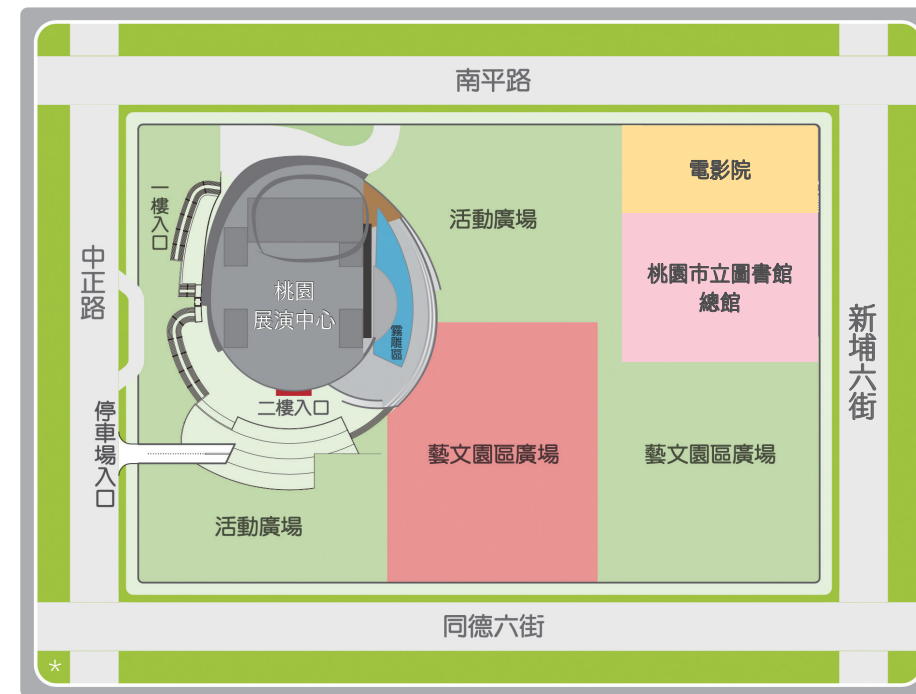
秘密 1

桃園中正藝文特區，用滿滿文化活動征服你的心：好的城市應該讓市民擁有滿滿美好生活回憶。桃園有一塊土地，十年前蓋了「桃園展演中心」之後，市民可以在這裡盡情享受文化與藝術的生活，在草地上愜意野餐，還有美食餐廳、電影院及最美的圖書館，等待你我的藝術大發現。

桃園中正藝文特區配置圖



*



* 圖片 - 【參考桃園市政府藝文設施管理中心網站繪製】



2019 桃園鐵玫瑰國際音樂節《清新玫瑰趴》

線條
形狀 & 形體
空間
質感

秘密 2

現代建築的代表形狀是什麼？很多人說是水泥方盒子（如右圖臺北市立美術館的建築造形）。

桃園展演中心(上圖)挑戰了大家的想像，外牆用彩帶狀的金屬與玻璃包了起來，圓弧與傾斜的形式，讓建築有種動起來的生命力；很多人覺得看起來超像一朵金屬做的玫瑰花。

* 圖片 - 【桃園市政府藝文設施管理中心提供】

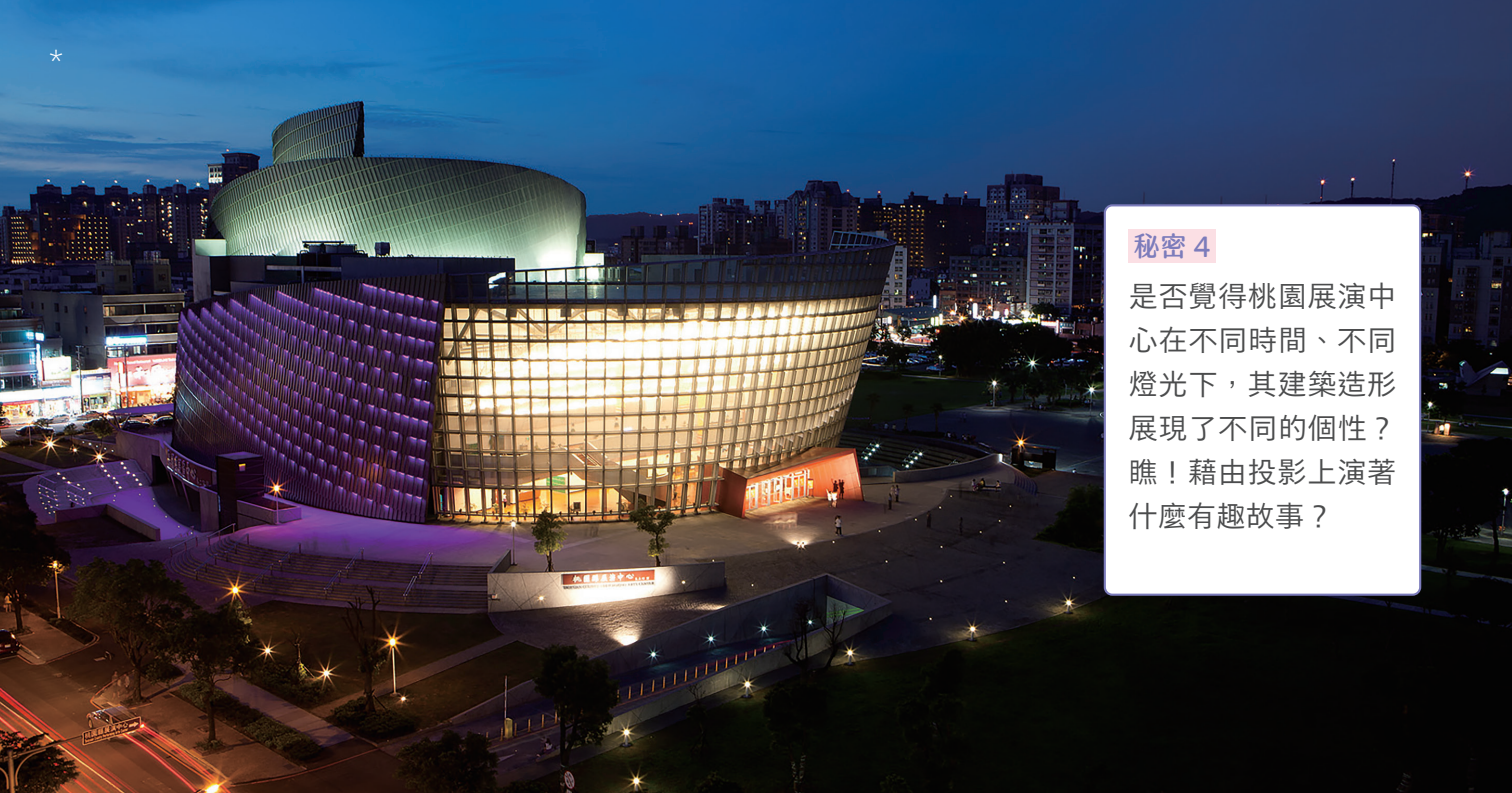


秘密 3

桃園展演中心是市民共同擁有的藝術場所，藝文園區廣場以音樂會、戶外公演…等活動，讓市民與藝術生活零距離。



反覆
節奏
調和
變化



秘密 4

是否覺得桃園展演中心在不同時間、不同燈光下，其建築造形展現了不同的個性？瞧！藉由投影上演著什麼有趣故事？

秘密 5

你知道大型建築都要設置公共藝術嗎？桃園展演中心的公共藝術只有整點才會出現，藝術家中谷芙二子利用〈霧雕〉，讓觀眾在水霧中進入神秘的世界，你一定要來親身體驗！



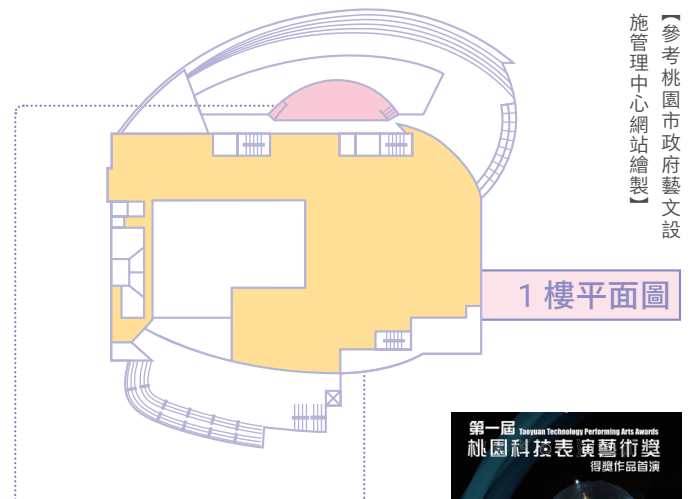
桃園市展演中心公共藝術作品

霧雕
#46696
與霧交談

中谷芙二子 Fujiko Nakaya (日籍)

作品年代：2009
展示地點：每日 11 點至 12 點，定時噴霧點鐘數（每次約 5 分鐘）

位於展演中心第一樓的霧雕公共藝術作品，利用中谷芙二子所創作的「霧雕」技術，將水霧噴灑在建築外牆上，讓觀眾在水霧中進入神秘的世界。中谷芙二子曾獲得 1997 年日本藝術博覽會的金獎，並獲得 2008 年日本藝術博覽會的金獎。中谷芙二子曾獲得 1997 年日本藝術博覽會的金獎，並獲得 2008 年日本藝術博覽會的金獎。



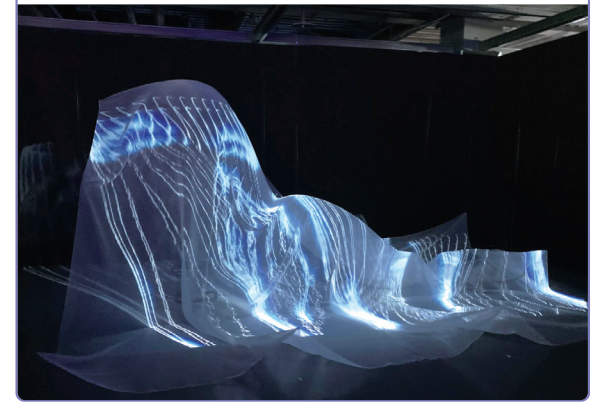
【參考桃園市政府藝文設施管理中心網站繪製】

秘密 6

桃園展演中心是以設計成一個能展又能演的空間，其實，一樓的空間就是個巨大的展場。偷偷告訴你，臺灣最盛大的科技藝術節，每年都會在桃園展演中心展演精彩絕倫的科技藝術與表演喔！

第一屆 Taoyuan Technology Performing Arts Awards
桃園科技表演藝術獎
得獎作品首演

10/7(三) 10/18(日)
15:00-15:40
Brent Heflinger #2
藝術家：胡安·曼紐爾·梅查爾
桃園展演中心 1F 展場



反覆
節奏
調和
變化

線條
形狀 & 形體
空間
冷暖
軟硬



* 圖片 - 【桃園市政府藝文設施管理中心提供】



劇場解密

劇場是個神奇的地方
一個黑黑的舞臺上
燈光一亮
演員能帶我們到任何地方
看見任何故事
讓我們來發現其中的秘密吧！

聚合舞 Polymer DMT 《Better Life ?》



線條
形狀 & 形體
空間
身體



2020 桃園鐵玫瑰藝術節《追夢人—舞蹈之夜》



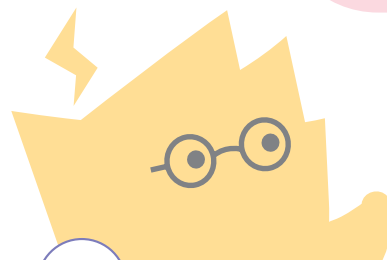
艸雨田舞蹈劇場《共犯在線 2.0》



EX - 亞洲劇團《雨季的美麗與哀愁》

*圖片：【桃園市政府藝文設施管理中心提供】

第一次進劇場
有點興奮、有點緊張
讓我們一步一步去看演出吧！

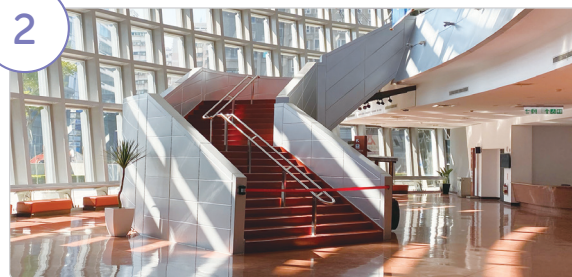


1



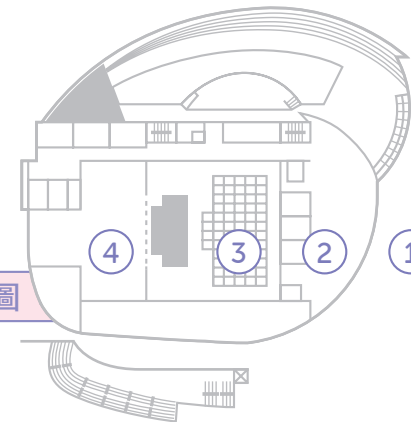
桃園展演中心大廳燈已亮，演出即將開始，找到紅色大門，準備進入劇場世界。

2



準備好門票，從桃園展演中心前臺，依引導方向進場；節目手冊也在這裡販售或索取，想先瞭解演出內容就從這裡開始！

2樓平面圖



【參考桃園市政府藝文設施管理中心網站繪製】

3



依照門票位置入座，絕佳的位置票價往往比較高，猜猜看哪個位置是最佳觀賞位置？

4



桃園展演中心是「鏡框式」舞臺，在紅色牆中有個長方形的開口。觀眾看演出就像坐在畫框前，看另一個世界上演精彩故事。

反覆
節奏
重點
對比
調和
變化

1-2 | 牽手進劇場

準備好進入劇場的初體驗了嗎？記得做個有「禮」的好觀眾！

劇場是大家的，有良好的禮儀才是最棒觀眾！

演到我快流下眼淚時！誰的電話響起？氣！

誰在吃鹹酥雞？也太香了！餓！

吵死了！我是要聽音樂，不是聽你說八卦！

哎呦！椅子上有口罩！人家不敢坐

看動畫輕鬆學劇場禮儀



劇場禮儀

演出前

演出開始時，要關閉手機、電子鐘錶或調整成震動的模式。

演出中

展演廳內不可以吃東西、喝水或喝飲料。

盡量不要說話如果有必要請小聲說話喔！

沒有經過演出團隊同意，不可以拍照或攝影，也不能使用閃光燈。

適時給舞台上的表演者掌聲鼓勵，可以在中場休息或演出結束後鼓掌。

演出後

離場時，要記得帶走隨身的東西及節目傳單等文宣品喔！

圖片 - 【桃園市政府藝文設施管理中心提供】

A 舞蹈快閃課程

演員是劇場的支柱

隨著自創的歌詞和身體的動作

伴著想像和自由

用我們身體在霧中快閃去

整個空間都是我們的小宇宙

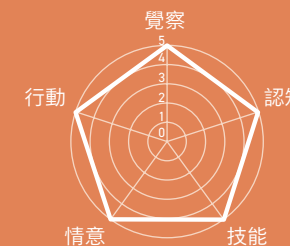


學習目標

- 能簡易創作歌詞與使用道具，並組合動作進行舞蹈表演。
- 能認識桃園展演中心、劇場的環境以及欣賞不同的舞蹈表演。
- 能小組共同合作並體驗快閃的行為藝術。

實踐

- 體驗、觀察、欣賞、創作、分享



A2 鐵玫瑰「好棒棒」

觀察和默契是很厲害的魔法，能使表演更加順利而且變化萬千，如同桃園展演中心從律動的彩帶蛻變為鐵玫瑰，一起來試試。

STEP 1

做一做 | 小朋友，我們來做一枝跳舞用的「好棒棒」！

1

請準備：報紙（壁報紙）、膠水、鉛筆（筷子）、膠帶

2

把報紙或壁報紙撕成很長很長的彩帶（不夠長可以數段黏在一起）

3

用膠帶把彩帶的一端貼在鉛筆或筷子一端



STEP 2

動一動 | 拿起你的「好棒棒」讓我們一起跳舞！

1

拿起「好棒棒」
左左左、右右右、
轉轉轉、晃晃晃？
想出更好玩的動作？

2

配合音樂，隨著節奏
快快、慢慢、
近近、遠遠……
讓「好棒棒」的尾巴在空中飛舞～

3

利用「好棒棒」來玩「猜首領」
大家合作
大步揮動領袖的動作
好玩到不想下課！



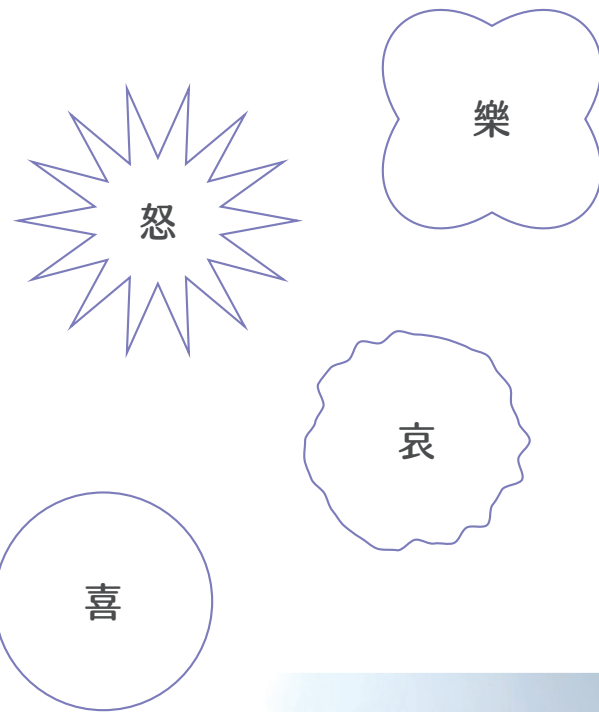
A3 從環境學演出

戲劇不只是在劇場才能演出，讓我們一起在桃園展演中心的戶外舞臺，從真實的環境中，發現不同的說故事方式。

請打開心胸，展現自己。

表情霧語

請試著利用公共藝術〈霧雕 #46696 - 與霧交談〉以及行動裝置或相機，拍下不同心情的自己，記錄 4 種表情，可以是臉部表情，也可以是動作喔！



圖片 - 【桃園市政府藝文設施管理中心提供】

鐵的紋理

請運用目視、耳聽、手摸、口說、鼻嗅等五感六覺，並說說看，在這裡，看到的演出海報、聽到的排練音樂聲？摸到的劇場建築？聞到的草皮味…等感受。



請利用鉛筆將「桃園展演中心」的建築體或附屬物件的紋理，拓印在框格裡。

A4 花花世界玩創意

從簡單的改編歌詞，來創造「花」的無限可能與有趣變化，是真花也可以是假花。在填詞與造花、舞動與變化的過程中，為表演的行動提供養份、為合作的情意給予滋潤，讓一朵小花也可以永恆存在。

STEP 1 | 移花接羊

世界名曲：《瑪莉有隻小綿羊》

改編世界名曲小挑戰～請填入有「花」的名詞和形容詞，再藉由哼哼唱唱，讓《瑪莉有隻小綿羊》裡面的羊咩咩，變成各種不同的「花」。

原詞

瑪莉有隻小綿羊 小綿羊 小綿羊，
瑪莉有隻小綿羊 可愛的小綿羊。

可編

瑪莉有枝（ 白玫瑰 ）（ 白玫瑰 ）（ 白玫瑰 ）
瑪莉有枝（ 白玫瑰 ）（ 鋼鐵的 ）（ 白玫瑰 ）
瑪莉有碗（ 黑豆花 ）（ 黑豆花 ）（ 黑豆花 ）
瑪莉有碗（ 黑豆花 ）（ 好吃的 ）（ 黑豆花 ）

哼哼唱唱填一填

可編

瑪莉有枝（ ）（ ）（ ）
瑪莉有枝（ ）（ 的 ）（ ）

STEP 2 | 妙扇生花

讓我們一起摺扇子、組成一朵花，製造屬於自己的演出道具。

1

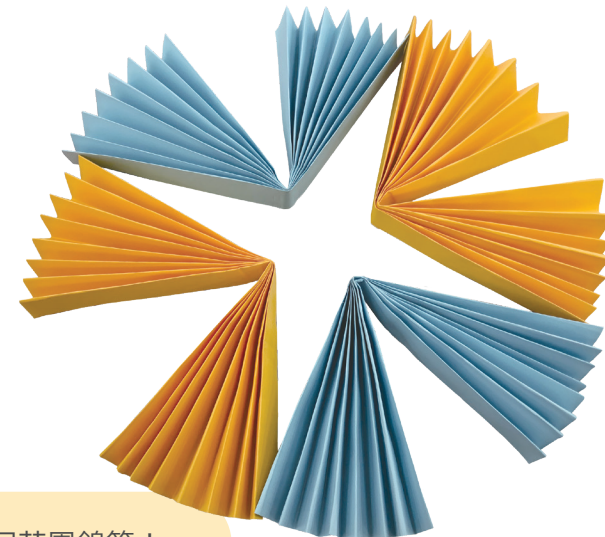
請準備：色紙（八開）、膠水

2

摺出一把扇子

3

把扇子接起來



如同花團錦簇！

打開扇子、合起扇子、轉一轉，還可以怎麼玩？



STEP 3 | 變花萬千

改了歌詞、做了花扇，接下來發想搭配的動作，除了手拿扇子的動作或是扇子開合的變化，亦可加上腳步的前後左右，還可以加入轉身、高低不同哦！

瑪莉有枝 () () ()
 瑪莉有枝 () (的) ()

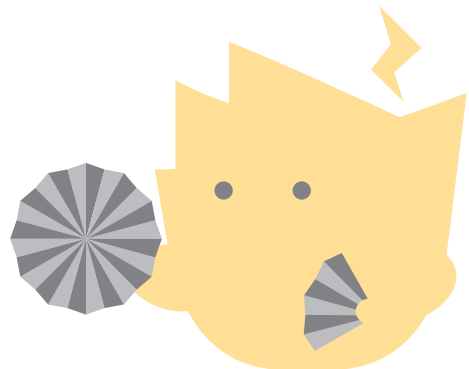


名詞 - 動作 » 白玫瑰 - 花扇開合。

» _____

形容詞 - 動作 » 鋼鐵的 - 一人轉身。

» _____



STEP 4 | 百花齊放



合作讓表演更豐富多元，除了大家站成一排，還可以想想不同的排列方式哦！

可依小組為單位，討論動作和排練

人名可以更改，也能增加動作唷！

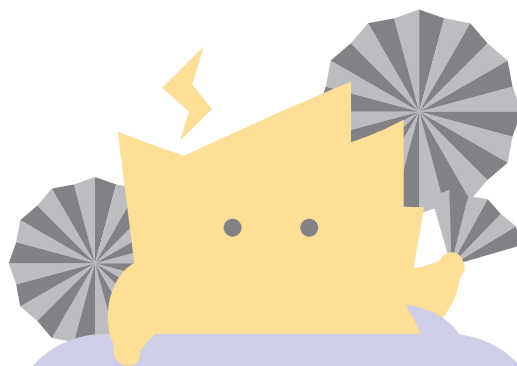
記得配上經典旋律！



找到空間！
 我們唱歌！
 開扇跳舞！

A5 與霧共舞～此花非彼花

「快閃」指一群人在指定時間地點集合，一起做出特定動作後，若無其事般消失。讓我們把自創歌詞、花扇和動作，伴著自由的想像、隨著輕盈的風和迷濛的霧，快閃一下吧！



推薦：在桃園展演中心戶外舞臺的〈霧雕〉作品裡，可以自由自在的想像與飛翔，是快閃表演的首選！



第一組跳 — 第二組跳 — 第三組跳

第四組跳

全班齊跳！

舞蹈快閃好心情

請試著檢視自己在  旅程 A 的收穫。

① 能配合音樂，將「好棒棒」變成旋轉的鐵玫瑰嗎？

是 否

② 推薦大家來到「桃園展演中心」時，一定要參訪的是哪個地方？

.....
.....

③ 有認真改編歌詞和研究配套動作嗎？

是 否

④ 說說看，「與霧共舞～此花非彼花」，還可以如何升級呢？

.....
.....
.....

⑤ 請大聲和大家分享，在進行  旅程 A 的過程中，印象最深刻的部分。

.....
.....
.....

鐵玫瑰的機密蒐集

鐵玫瑰中有說不盡的秘密，請把所蒐集擁有的表演節目單、票根或是網路資料…等，貼在、畫在或寫在下面空白處，除了為自已記錄美感學習歷程，也可以試著跟大家分享你的大發現！

B 編劇成影課程

向左邊還是往右邊？

下一個角落會發生什麼？

你是導演也是編劇、更是演員

用平板創作驚奇的影片

就讓故事開始上演吧！

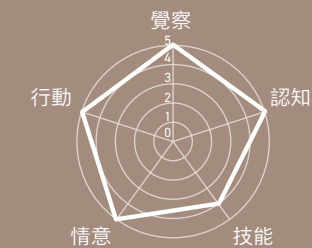


學習目標

- 能組織不同的人物、事件、場景以及心情，加以簡單編排進行戲劇表演。
- 能認識白居易詩詞作品《花非花》、桃園展演中心以及劇場的環境。
- 能團隊分工合作完成編劇任務，欣賞並回饋同儕的影片。

實踐

- 體驗、探索



B2 紅白對抗～花非花

想像力是劇场的魅力泉源！讓我們先認識白居易的作品《花非花》，找出比喻的修辭法，再從「花朵辨識大考驗」真花、假花的選擇遊戲中，一起來想像「花」的各種可能吧。

STEP 1

讀一讀 | 唐朝詩人白居易，對於「花」的想像是什麼？

到底看到什麼？是花？
還不是花？我都搞混了！

跟新聞報導一樣，
一下好事一下壞事！

媽媽說：這叫做人生！

劇場真真假假，才會讓
你永遠猜不出結果！

《花非花》

花非花 霧非霧
夜半來 天明去
來如春夢不多時
去似朝雲無覓處

唐朝 / 白居易

解釋

說它是花也不是花，說它是霧又不是霧
半夜時到來，清晨時離去
它來的時候，彷彿短暫而美好的夢境
離去時又像清晨的雲彩無影無蹤

STEP 2

玩一玩 | 小朋友，我們來玩「花朵辨識大考驗」！

遊戲規則

1

請在小卡片上寫出有
「花」的造詞，要有真花
與假花。

真花：

玫瑰、百合、梅花、櫻
花、牡丹、薰衣草、茉莉
花、七里香、荷花……

假花：

梅花鹿、櫻花勾吻鮭、豆
花、雪花、火花、水花、
妙蛙花、爆米花……

2

讓全班站成一列。

3

教師抽小卡，念
「花」的造詞。

4

聽到是「真花」，
大家身體立刻往
左跳。

5

聽到是「假花」，
大家身體立刻往
右跳。

B3 從觀察找驚奇

劇場是實踐想像的地方！只要打開感官、實地觀察，就能發現劇场的魅力～讓我們從小組的闖關任務，遇見不一樣的自己，看見有故事的劇場。

玫瑰密碼

編劇總能發現日常生活中，不被重視的蛛絲馬跡，組合出驚奇的故事。你準備好了嗎？



在大廳看完影片，找到和桃園展演中心有關係的數字。



圖片 - 【桃園市政府藝文設施管理中心提供】

展演廳共有

個座位。

地址是桃園區中正路

號。

桃園展演中心每年都會舉辦的活動是

線條

形狀 & 形體

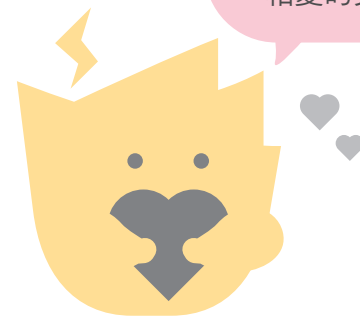
冷暖

軟硬

追框成功



愛情的力量無窮，這是一個相愛的交通錐故事……



用相機拍攝桃園展演中心的一角，以簡單的文字，編一則不合常理的故事。



這是一個通往異次元的門，打開門後……



重點
對比
變化

B4 相遇就在鐵玫瑰

戲劇活動中沒有「標準答案」，沒有「是」與「非」！
勇敢表達、互相建議，會是一種很棒的體驗。

STEP 1

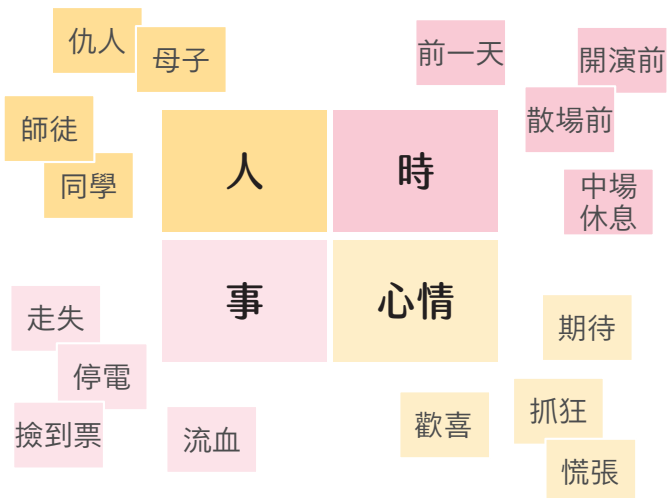
玩一玩 | 利用卡片抽抽樂，創造意想不到的故事！

1

請準備：每人拿4種顏色的名片卡。

2

分別寫上：



3

把相同顏色卡片收在一起。

4

每個顏色抽一張，
把你的組合寫在右頁。

人

時

事

心情

STEP 2

演一演 | 利用抽到卡片的提示，試著把故事演出來！

沒有對錯、不管邏輯，試著把「人」發生的事，放在時間裡，
加上心情來點綴，一部有趣的演出就要上場了……

1

角色分配

2

對話動作

3

走位演出

STEP 3

拍一拍 | 把你們的故事，利用手機 / 相機，搭配行動載具拍攝出來！

大家互相依賴、發表想法，大膽地玩一玩吧！

利用相機拍攝和記錄，
並輸出為影片。



記得鏡頭以橫式取景哦！

情節
人物
思想
語法

演出時間只有3分鐘，
劇情不用長、對話不用多，
只要大方不緊張！



從影片看到自己的表演，
試著找出更好的演法！



對比
動態
統一

不論你是哪一個角色，人人平等！

發言與表達是為了讓一切愈來愈好，讓故事繼續上演吧！

請將大家的表演成果影片記錄下來，並寫下你的想法。

序號	片名或內容	推薦的地方	哪些部份可以做的更棒？
1			
2			
3			
4			
5			

首映會後真心話

請試著檢視自己在  旅程 B 的收穫。

① 能想出和「花」有關的造詞，並且享受遊戲嗎？

是 否

② 記得《花非花》這首詞是誰的作品？

李白 杜甫 白居易

③ 有認真討論劇本和投入拍攝影片嗎？

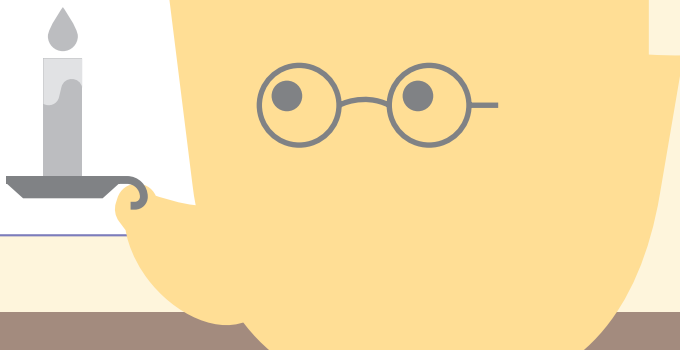
是 否

④ 最喜歡「鐵玫瑰物語」的哪一部影片？並請大聲和大家分享為什麼？

影友悄悄話

鐵玫瑰劇場裡面有秘密
你的心中是不是也有呢？
把這些想像和感受變成悄悄話
寫出來或畫下來……

偷偷告訴你……



C 舞臺解密課程

舞臺與燈光設計師
讓舞臺故事瞬息萬變
用紙盒創造你的小舞臺
讓我們開啟
舞臺設計的神秘面紗

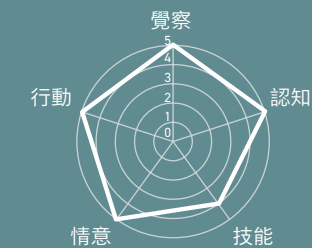


學習目標

- 藉燈光探索，表達對劇場人物之感受與想像。
- 能使用角色、場景的物件，進行具有主題性的微型舞臺創作。
- 藉由觀賞表演藝術及紀錄，發現舞臺要素。
- 藉體驗藝文場館，感受藝術與生活間的關係。
- 能以言語或創作與家人或同學分享所學。

實踐

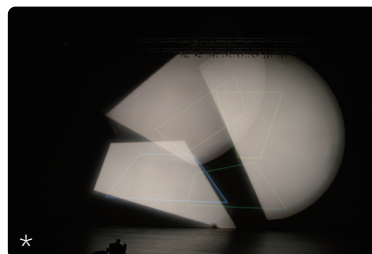
- 感受、欣賞、察覺、創作、分享



C2 舞臺秘密大解密

舞臺又稱為黑盒子，在黑色空間中，演員悄然上下場，場景瞬間轉變，秘密藏在舞臺之上，觀眾看不到的地方，鐵桿上掛了什麼？

接下來，換你使用不同角度的光，發現有何不同吧！



* 圖片 - 【桃園市政府藝文設施管理中心提供】

2022 第三屆桃園青少年劇場計畫：獨白 Plus 燈光表演訓練場課程與演出

STEP 1

看一看 | 找出舞臺上方有什麼特別機關？

舞臺上方掛了一排一排的鐵桿，鐵桿可以升降，並掛上不同角度、不同強度、不同顏色、不一樣範圍的燈具，在燈光控制人員控制下，依照劇情轉變，觀眾也進入了故事的那個時光當中。



STEP 2

做一做 | 讓我們跟著燈光設計師，「藝起玩燈趣」！

左右



想一想，這樣光線會發生在什麼時候？

請準備：
手電筒、公仔、相機

1

上下



不同光線下，角色會給你不同心情？

用不同角度照亮公仔

2

前後



不同光線下，公仔的輕重、粗細是否感覺起來也不同？

拍下不同變化

3

要怎麼做出不同顏色的光？

C3 從畫面找故事

要讓觀眾相信故事正在真實發生，導演與舞臺設計師對於故事畫面，無不用心設計。

狂想劇場《非常上訴》攝影：陳少維



觀察看看舞臺有哪些人物，
位置在哪？高度如何？

觀察看看舞臺有哪些
道具？是什麼材質？佈景有
哪些東西？

燈光如何變化？
在什麼時候變化？為什麼？

圖片-【桃園市政府藝文設施管理中心提供】

畫一畫

畫出這場演出中，舞臺上令你印象深刻的畫面

時間：

人物：（動作、情緒、位置）

地點：（佈景、道具）

此時發生了……



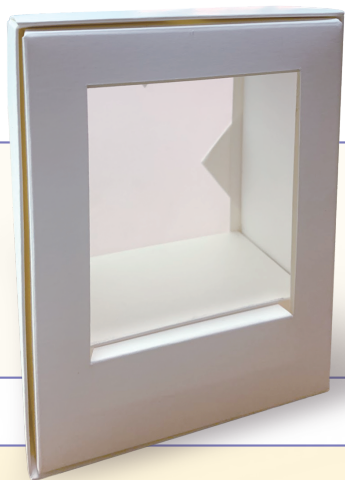
C4 微型舞臺創作

舞臺是個大盒子，因為佈景燈光的不同，能讓角色翱翔任何時間以及地點。

依照下列步驟，試著讓你的公仔，在紙盒大小的舞臺中演出吧！

STEP 1

找個紙盒，在紙盒的正面，挖一個長方形的框。



STEP 2

找個動作具有特色的公仔放入盒子中。



STEP 3

想想它在那裡，發生了什麼事？

STEP 4

試著畫上背景或蒐集照片貼在舞臺上。

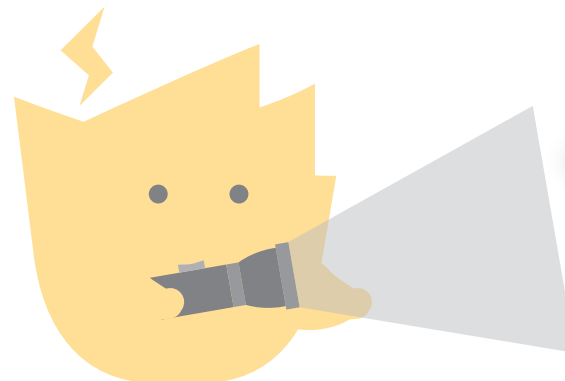


STEP 5

試著裝上小燈泡
或透過玻璃紙打光看看有什麼不同？

STEP 6

試著分享你的舞臺上，正在發生什麼故事。



C5 發現劇場變化之美

劇場利用各種變化，讓你進入故事當中。

從照片提示中，回想看看，這次鐵玫瑰劇場之旅，你看到、聽到、感受到哪些變化之美？並與你的家人或朋友分享。

發現了哪些變化之美……

發現越多越好喔！

請找一位家人或同學，分享你的發現：

請家人或同學回饋給你一句話：

被分享人請簽名：_____

2020 桃園鐵玫瑰藝術節《追夢人—舞蹈之夜》



漂鳥演劇社《萬亞舅舅在_____》



漂鳥演劇社《萬亞舅舅在_____》



* 圖片 - 【桃園市政府藝文設施管理中心提供】

劇場，綜合藝術之美

我們從「霧裡尋蹤～花非花」中學習到

演員：使用身體之美

編劇：用故事觸動你我心靈

舞臺與燈光設計師：帶你漫遊世界

接下來換你試試……

利用微型舞臺或影片創作

把這趟學習之旅進行結合

讓我們全班一起創造出

屬於我們的小劇場

請支援報紙



自主健康管理
人人有責

閉月羞花

均衡
重點
對比
動態
變化

色彩
空間
時間

國家圖書館出版品預行編目(CIP)資料

素養導向美感學習活動設計與實施參考指引

12-30/ 洪詠善, 丘永福, 曾建銘, 黃祺惠, 呂瑋妮, 高嘉宏, 黃美斯, 林宏維, 林杏蓉, 吳愷翎, 邱敏芳, 林昕暉, 潘玟萱, 林文雄, 黃國哲, 方美霞, 賴佩莉, 高音璞, 郭宗德, 邱鈺鈞, 廖健茗, 劉美玲, 黃于瑒, 李家華, 林美宏, 陳育淳, 張釋月作. -- 初版. -- 新北市: 國家教育研究院, 民 111.12

19 冊; 20x20 公分. -- (亞太地區美感教育研究室系列叢書; 9-2) (十二年國民基本教育課程綱要)

ISBN 978-626-345-107-0 (全套: 平裝)

1.CST: 美育教學 2.CST: 教學活動設計 3.CST: 中小學教育

523.37 111021542

亞太地區美感教育研究室系列叢書 09-2

[十二年國民基本教育課程綱要]

素養導向美感學習活動設計與實施參考指引 25

霧裡尋蹤～花非花

桃園展演中心－國小學生篇

發行人 | 林崇熙

指導單位 | 教育部

主編 | 洪詠善、丘永福

作者 | 邱鈺鈞、廖健茗、劉美玲

編輯小組 | 洪詠善、丘永福、曾建銘、黃祺惠、呂瑋妮

設計審核 | 策略溝通辦公室

美術設計 | 走向設計 吳怡葶、游語蕎

合作單位 | 桃園展演中心

出版機關 | 國家教育研究院

地址 | 237201 新北市三峽區三樹路 2 號

電話 | (02)7740-7890

傳真 | (02)7740-7064

網址 | 國家教育研究院 <https://www.naer.edu.tw/>

亞太地區美感教育研究室 <https://aew.moe.edu.tw/project/apoae#/>

印刷 | 秀威資訊科技股份有限公司

展售處 | 國家書店松江門市

地址：104472 臺北市中山區松江路 209 號 1 樓

電話：(02)2518-0207

網址：<https://www.govbooks.com.tw>

五南文化廣場

地址：400002 臺中市中區中山路 6 號

電話：(04)2226-0330

網址：<https://www.wunanbooks.com.tw>

出版日期 | 111 年 12 月初版一刷

本書同時登載於 | 網址：https://teric.naer.edu.tw/wSite/mp?mp=teric_b

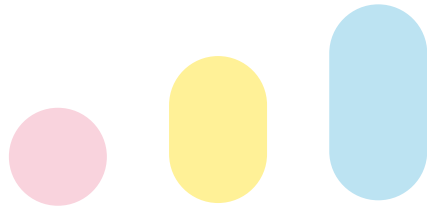
網址：<https://aew.moe.edu.tw/project/apoae#/>

G P N | 1011102357

I S B N | 9786263451070

本書著作財產權為國家教育研究院所有，若使用本書內容，須徵求本院同意或書面授權。

各教育階段分類



國小

國中

高中

藝文/科技場館與社區生活空間分類



藝文場館

科技場館

社區生活空間

邱鈺鈞

○

桃園市立大忠國民小學教師

教育部中央課程與教學輔導群—藝術人文學習領域諮詢教師、教育部第二屆藝術教育貢獻獎教學傑出類得主、教育部第六屆藝術教育會委員。

廖健茗

○

桃園市立光明國民小學教師

桃園市國教輔導團藝術領域輔導員、北美館兒藝中心教育合作、台東劇團、無獨有偶劇團創作合作、公視小導演大夢想創作團隊。

劉美玲

○

新北市立中山國民小學教師

國立故宮博物院、國立歷史博物館、新北市立圖書館志工、新北市立美術館藝術STEAM課程研發、新北市立鶯歌陶瓷博物館文化體驗館校合作。

亞太地區美感教育研究室
系列叢書09-2

國小

展演中心

霧裡尋蹤之
花非花

25

國家教育研究院

國家教育研究院

National Academy for Educational Research

ISBN 978-626-3451-07-0



9 786263 451070

GPN 1011102357