

正確的投資觀念



學習目標

- 1 了解達到未來財務目標最重要的來源是持續的儲蓄。
- 2 了解投資前應預留生活緊急預備金。
- 3 了解投資前須考量自己可以承受風險的條件。
- 4 認同現階段最重要的就是努力充實自己，投資自己的未來。
- 5 了解基本投資工具的概念及其主要風險來源。
- 6 學習選擇投資工具及標的時要考慮能投資的時間及此筆資金的用途。
- 7 了解投資需要知識及投入大量研究分析的資源，對不懂的事物不輕易聽信他人建議而投入資源。
- 8 了解借錢投資是極高風險的行為。
- 9 了解高風險高報酬的真正涵義。
- 10 認同天下沒有白吃的午餐，對投資報酬有合理的期待。
- 11 了解投資的風險極難掌控，分散可以降低風險。



楔子



投資賺錢的美夢？

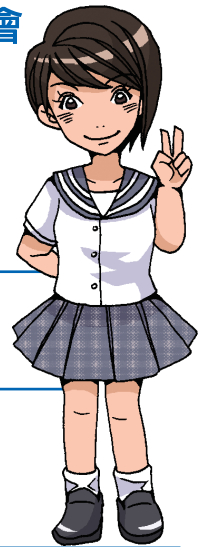
- ★ 我們透過開源節流、適當的金錢規劃，最終的目的就是希望能夠累積儲蓄，所以當我們的儲蓄慢慢增加，除了定存以外，如果有些不影響生活的餘錢，又能夠承受風險的時候，就可以考慮把錢拿去做投資，以增加報酬，但別忘了投資一定會有風險的，儲蓄才是最基本與重要的收入來源。
- ★ 許多同學從家中長輩或親友常聽到有些人抱持著作生意投資或買股票賺大錢的美夢，後來卻沒有如預期的中賺取報酬，反而還賠上了辛苦存下的積蓄
- ★ 其實在做投資決定前如果能具備正確的觀念和準備，例如預留生活緊急預備金、有儲蓄才投資，及了解報酬高一定也會帶來高風險這個概念等，將有助於做更適合自己的投資，也不至於會把自己逼到財務的困境。

影片問題討論：睫毛膏驚魂記



投資作生意有那麼簡單嗎？有些人只想到投資賺錢卻沒有考慮到可能會發生虧本的狀況，影片中網拍和園遊會為什麼會有許多狀況發生呢？

- Q1** 劇中阿雅只聽到批發價是定價的半價，就認為能大賺一筆，你覺得阿雅是不是把投資想得太理想化了？如果是你，投資之前請問要做些什麼投資的功課呢？
- Q2** 阿雅批貨的錢是向同學借來的，這樣是不是太冒險了呢？
- Q3** 舒宜提到**3,000元**是從班費**5,000元**挪出來的成本，如果全賠了至少還有**2,000元**班費可以留下來，請問為什麼要這麼做呢？
- Q4** 從班上園遊會要擺什麼攤位的討論中，有些人只想到賣什麼很好賺，卻沒有考慮到可能會發生虧本的狀況，應該如何改進呢？
- Q5** 你認為網拍有什麼風險嗎？試著說明網路購物的安全性。



投資 小提醒

投資創業前勿低估所需投入的知識、時間及研究資源

一般企業要推出產品時都是需要很長時間的研發，以及投入人力做各種市場調查與計畫才敢推出，大公司都須如此謹慎了，個人更不應該太低估一般做生意背後所需投入的一些知識、時間及資源。所以做生意需要做深入與廣泛的研究，譬如市場研究、產品研究，或競爭產品研究，而且還要做預算，對於成本與賣價與市場的售價等等，看自己有沒有承受虧損的能力再做決定。

不借錢投資

投資的錢應來自儲蓄，借錢投資是極高風險的行為萬一有虧損亦容易造成財務上的壓力與危機。★借錢不僅要償還本金，每月還要付利息★投資不是每月都有報酬，更何況也可能是損失★投資要用閒錢，不影響生活的餘錢

投資 小提醒

不將全部儲蓄全部投入投資，應拿先扣除生活中緊急備用金

投資的資金應先扣除一部份作緊急預備金，如有特定用途之用也應先預留。也就是說必須先有保障經濟的「本」，再用可承擔風險的餘錢做投資。

投資前應考量可能的風險

投資之前應該盡量去想有什麼可能發生的風險，而事先作防範，但投資有很多風險是無法預知也無法控制的，以園遊會為例，天氣熱可能使買飲料的人增加等因素都可能影響營收，所以做創業投資時應該要有更專業的準備和謹慎的考量。



避免網路購物的風險

★ 選擇商譽好的網路商店 ★ 保留交易資料 ★ 避免信用卡被盜用 ★ 選擇貨到付款的網路商店

個人投資時應注意事項

做生意創業時(經營者)即使做了充足的研究與準備仍有一些風險是無法預測掌握的，同樣的，個人在進行一般的投資行為時(非經營者)也應該謹慎的準備與評估，例如當我們想投資購買某間公司的股票時要花時間去了解這家公司，行業以及景氣等各種因素。此外投資之前還要考慮什麼呢？



活動一

投資前想一想



我對投資的期待是什麼？

我對投資報酬率的期待合理嗎？ 我願意承擔虧損的風險嗎？

考慮機會成本－銀行的利息

當你把錢從銀行提出來而想去做投資，當然是希望能獲得比放在銀行更多的報酬，所以對於期望的投資報酬率應以台幣定存利率為基準往上加，一般而言，超過比台幣定存10%的年報酬率是涉及非常高風險的投資，要注意的是所謂的期望報酬率一般都是用過去長期的平均報酬率算出的，並不代表未來一定會發生，期望報酬率越高，代表投資所需承擔的風險就越高。

我所儲蓄的錢可以用來投資嗎？

確定這筆錢在短期內沒有特定用途

假設長期你希望能存退休金，但以你現在的年紀至少還有30年以上很長的時間，且確認你現在的儲蓄以外還有多餘的儲蓄作為緊急預備金，才可以考慮把一部分的錢拿來作投資的。

基本投資工具概念介紹



股票運作的基本原理

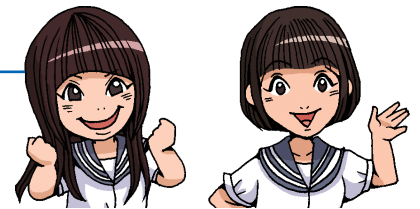
假設班上是一間專門販售焦糖蘋果的公司，需要資金**3,000元**，全班有**30位**同學，這**30位**同學做公司的「股東」，每人投資**100元**，這家公司就可以印**30張**股票，每張股票代表一股，每股的面額是**100元**。假設這個攤位可以賺**300元**，每位同學就可以分得**10元**的利潤；假設這家公司虧錢的話，每位同學就要平均分攤虧損，所以當你想把**100元**面額的股票轉讓的話，應該就會低於**100元**，所以當股東就是要共同分擔或共享這家公司的虧損或利潤，代表股東投入資本的憑證就是股票。



債券運作的基本原理

假設班上是一間專門販售焦糖蘋果的公司，需要資金**3,000元**，但全班只有**20位**同學願意當股東，所以股本只有募到**2,000元**，另外**1,000元**由其他**10位**同學願意以借錢的方式借給公司當公司的債權人，那麼當債權人與當股東有什麼差別？

假設這個公司一樣是賺**300元**，會先支付利息給債權人，剩下的利潤才會分給**20位**同學；當公司不賺錢的時候，公司還是要先把利息付給債權人，所以當債權人和當股東的風險是不一樣的，只要公司繼續營運未倒閉之前債權人都可以拿到固定的利息，但是當公司多賺錢的時候，拿到的利息也是固定的；相對於債權人，如果公司賺錢股東可以分享多一點的利潤，但當公司虧錢時也需要分攤虧損。



共同基金運作的基本原理

如果以學校的園遊會為例，假設學校有**100個**攤位，每個攤位都賣不一樣的東西，每個攤位會不會賺錢無法得知，假設每個人想投資**100元**，有**30位**同學，就可以找一位專業經理人把**3,000元**集合起來，但**3,000元**中有部份(假設**2%**)是作為給予經理人專業投資的報酬，專業經理人就可以用專業分析判斷用剩下**98%**這筆錢選出一些較有可能獲利的攤位來投資，所以這**100元**就能做到風險分散，此外，以個人投資的**100元**其實不可能僱用到專業的經理人，但把大家的錢都集中起來就可以一起負擔專業理人的費用，而且可以達到有效的分散。由於盈虧按比例共同分擔，假設專業經理人選擇了**30個**攤位投資，即使有幾家是虧錢的，也能透過其他的攤位作有效的分散。

*** 共同基金具備的特性：可集資共同分攤費用、分散風險**

活動二

投資工具的選擇練習

1 皮蛋借錢給朋友開髮廊或是一起當髮廊店的股東，二者風險與報酬有何不同呢？如果你是皮蛋須考慮什麼重要因素呢？

2 綜合以上討論如果你是皮蛋請問您會利用哪些投資工具？您的理由是？

當股東與當債權人的風險與報酬不同

	股東	債權人
公司有盈餘	分配股利	固定利息
公司虧損	分攤損失	固定利息

★ 不論公司有盈餘或是虧損，債權人都領固定的利息；而股東可以分享多一點的利潤，但也需要分攤虧損，所以風險較高。

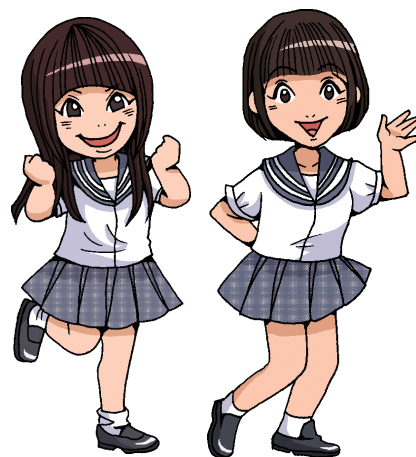


債券重視發行者的信用

債信好：風險低、利息低

債信差：風險高、利息高

★ 因為債信較差的公司會以較高的利率來吸引投資者





活動三

個人承受風險條件



每個人的投資風險承受度會因為個人情況而不相同，以下幾點是在做投資決定前評量個人承受風險條件時較為客觀的評估項目，你會如何考量呢？為什麼？

1 年紀	
2 固定收入	
3 家庭責任	
4 可投資時間	
5 投資目標	



活動四

投資Do and Don't



哪些是投資時應該考慮到的，哪些是應該避免的，你還可以想到更多嗎？

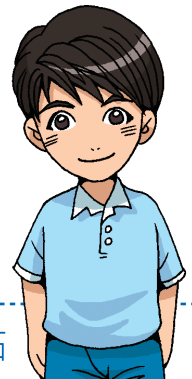
Do	Don't
與合法機構往來	不借錢投資

活動五

想想看

打工須知百寶箱

我是一位高職生，想在課餘時間當個兼職的工讀生，請問兼職打工對生活上，有什麼優缺點呢？



項目	優點	缺點
時間分配上 		
金錢運用上 		
人際關係上 		
其他 		



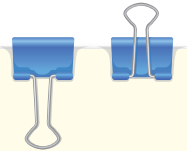


填填看

超夯的網拍世界



我是一位高職生，想利用網拍賺點零用錢，以下是網拍可能會遇到的狀況，你覺得哪些可能是網拍的優點，哪些可能是網拍的缺點？



- A 有可能下標後，不認帳而流標。
- B 沒有上司、下屬的人際問題與壓力。
- C 無時間、地點限制，不需店面租金、人事費。
- D 網路駭客難以防範，顧客個人資料容易被盜。
- E 創業門檻低、無業績壓力。
- F 需花時間回覆買家的問題、工作時間較長
- G 遇到買家棄標又給負面評語
- H 銷售不含售後服務、沒有實體商品展示，所以顧客接受度不高。
- I 比起實體店面，庫存問題較能掌握。
- J 一圓當老闆的夢想，沒有學歷限制。

	優點	缺點
面對客戶時		
工作的限制		
其他考量		



The page features a large writing area with a red vertical margin line on the left side. The writing area is filled with horizontal blue lines. On the left edge of the page, there is a vertical bar with three colored sections: blue at the top, orange in the middle, and green at the bottom. At the bottom left of the writing area, there is a white sticky note with a blue pushpin and a small white paper tab on its right side.

The image shows a large sheet of white paper with horizontal blue lines. A vertical red line is positioned on the left side, creating a margin. In the top-left corner, there is a light blue sticky note pinned with a blue pushpin. The sticky note is blank and has a slightly irregular, torn edge. The rest of the page is empty, with the blue lines continuing down to the bottom. On the right edge of the page, there is a vertical bar with three colored sections: green at the top, orange in the middle, and blue at the bottom.