

二、交叉分析

(一) 教學年資與研習成效交叉分析

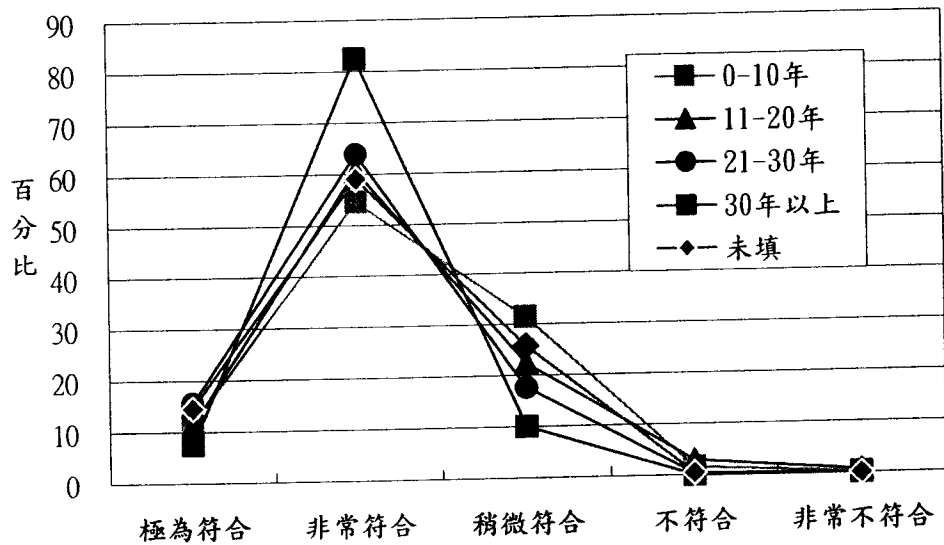
1. 研習課程符合教學需求

以教師性別、年齡、及教學年資等三項基本資料，分別與研習成效中之“研習課程規劃符合教學需求”進行交叉分析，所得結果如表八，圖十三為教學年資與研習符合教學需求交叉分析曲線圖。由圖表分析顯示，教師對於研習課程規劃符合教學需求之程度，並未因性別、年齡、及教學年資的不同，而有所差異。

表八、教師性別、年齡、教學年資與研習符合教學需求交叉分析表

基本資料		研習符合教學需求								
		極為符合	非常符合	稍微符合	不符合	非常不符合	未填			
性別	男	674	96 14.2%	425 63.1%	139 20.6%	11 1.6%	3 0.4%	0 0.0%		
	女	1210	139 11.5%	670 55.4%	361 29.8%	16 1.3%	1 0.1%	23 1.9%		
	未填	8	0 0.0%	7 87.5%	1 12.5%	0 0.0%	0 0.0%	0 0.0%		
年齡	21-30 歲	697	77 11.0%	392 56.2%	214 30.7%	10 1.4%	0 0.0%	4 0.6%		
	31-40 歲	633	74 11.7%	344 54.3%	193 30.5%	12 1.9%	3 0.5%	7 1.1%		
	41-50 歲	420	68 16.2%	261 62.1%	75 17.9%	4 1.0%	1 0.2%	11 2.6%		
	51-60 歲	119	15 12.6%	86 72.3%	17 14.3%	0 0.0%	0 0.0%	1 0.8%		
	61 歲以上	9	0 0.0%	8 88.9%	1 11.1%	0 0.0%	0 0.0%	0 0.0%		
	未填	14	1	7.1%	11	78.6%	1	7.1%	0	0.0%
			1	7.1%	11	78.6%	1	7.1%	0	0.0%

基本資料		研習符合教學需求					未填	
		極為符合	非常符合	稍微符合	不符合	非常不符合		
教學年資	0-10年	963	111	525	303	15	2	7
			11.5%	54.5%	31.5%	1.6%	0.2%	0.7%
	11-20年	343	39	208	77	10	2	7
			11.4%	60.6%	22.4%	2.9%	0.6%	2.0%
	21-30年	290	45	185	51	1	0	8
			15.5%	63.8%	17.6%	0.3%	0.0%	2.8%
31年以上	40	3	33	4	0	0	0	
		7.5%	82.5%	10.0%	0.0%	0.0%	0.0%	
未填	256	37	151	66	1	0	1	
		14.5%	59.0%	25.8%	0.4%	0.0%	0.4%	



圖十三、教學年資與研習符合教學需求交叉分析曲線圖

2. 與研習內容可幫助教學交叉分析

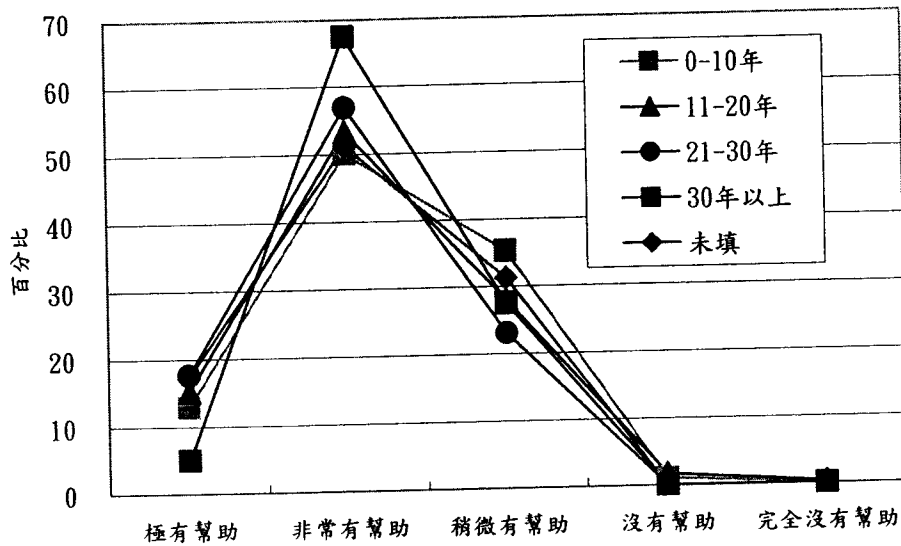
以教師性別、年齡、及教學年資等三項基本資料，分別與研

習成效中之“研習內容可幫助教學”進行交叉分析，所得結果如表九，圖十四為教學年資與研習內容可幫助教學交叉分析曲線圖。由圖表分析顯示，教師對於研習內容可幫助教學之程度，並未因性別、年齡、及教學年資的不同，而有所差異。

表九、教師性別、年齡、教學年資與研習可幫助教學交叉分析表

基本資料		研習可幫助教學						
		極有幫助	非常有幫助	稍微有幫助	沒有幫助	完全沒有幫助	未填	
性別	男	674	103	374	186	7	2	103
			15.3%	55.5%	27.6%	1.0%	0.3%	15.3%
	女	1210	170	608	406	10	0	170
			14.0%	50.2%	33.6%	0.8%	0.0%	14.0%
	未填	8	0	6	2	0	0	0
			0.0%	75.0%	25.0%	0.0%	0.0%	0.0%
年齡	21-30 歲	697	94	353	243	5	0	94
			13.5%	50.6%	34.9%	0.7%	0.0%	13.5%
	31-40 歲	633	91	310	214	10	1	91
			14.4%	49.0%	33.8%	1.6%	0.2%	14.4%
	41-50 歲	420	70	238	101	1	1	70
			16.7%	56.7%	24.0%	0.2%	0.2%	16.7%
	51-60 歲	119	15	73	31	0	0	15
			12.6%	61.3%	26.1%	0.0%	0.0%	12.6%
	61 歲以上	9	0	6	3	0	0	0
			0.0%	66.7%	33.3%	0.0%	0.0%	0.0%
	未填	14	3	8	2	1	0	3
			21.4%	57.1%	14.3%	7.1%	0.0%	21.4%
教學年資	0-10 年	963	124	482	340	11	1	124
			12.9%	50.1%	35.3%	1.1%	0.1%	12.9%
	11-20 年	343	52	183	96	6	1	52
			15.2%	53.4%	28.0%	1.7%	0.3%	15.2%
	21-30 年	290	51	165	67	0	0	51
			17.6%	56.9%	23.1%	0.0%	0.0%	17.6%
	31 年以上	40	2	27	11	0	0	2
			5.0%	67.5%	27.5%	0.0%	0.0%	5.0%

基本資料		研習可幫助教學					
		極有幫助	非常有幫助	稍微有幫助	沒有幫助	完全沒有幫助	未填
未填	256	44	131	80	0	0	44
		17.2%	51.2%	31.3%	0.0%	0.0%	17.2%



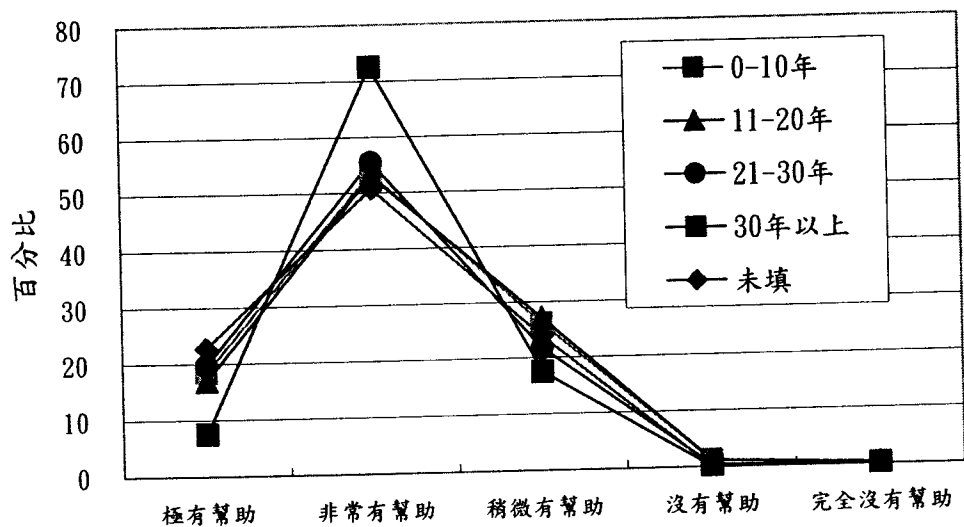
圖十四、教學年資與研習可幫助教學交叉分析曲線圖

3. 與研習內容可提升教師專業知能交叉分析

以教師性別、年齡、及教學年資等三項基本資料，分別與研習成效中之“研習內容可提升教師專業知能”進行交叉分析，所得結果如表八，圖十五為教學年資與研習內容可幫助提升教師專業知能交叉分析曲線圖。由圖表分析顯示，教師對於研習內容可幫助提升教師專業知能之程度，並未因性別、年齡、及教學年資的不同，而有所差異。

表十、教師性別、年齡、教學年資與研習可提升教師專業交叉分析表

研習可提升教師專業		極有幫助	非常有幫助	稍微有幫助	沒有幫助	完全沒有幫助	未填	
基本資料								
性別	男	674	135	378	148	5	3	5
			20.0%	56.1%	22.0%	0.7%	0.4%	0.7%
	女	1210	216	635	327	11	0	21
			17.9%	52.5%	27.0%	0.9%	0.0%	1.7%
	未填	8	2	5	1	0	0	0
			25.0%	62.5%	12.5%	0.0%	0.0%	0.0%
年齡	21-30 歲	697	127	375	186	6	0	3
			18.2%	53.8%	26.7%	0.9%	0.0%	0.4%
	31-40 歲	633	117	331	164	8	2	11
			18.5%	52.3%	25.9%	1.3%	0.3%	1.7%
	41-50 歲	420	88	217	101	2	1	11
			21.0%	51.7%	24.0%	0.5%	0.2%	2.6%
	51-60 歲	119	17	82	19	0	0	1
			14.3%	68.9%	16.0%	0.0%	0.0%	0.8%
	61 歲以上	9	1	4	4	0	0	0
			11.1%	44.4%	44.4%	0.0%	0.0%	0.0%
	未填	14	3	9	2	0	0	0
			21.4%	64.3%	14.3%	0.0%	0.0%	0.0%
教學年資	0-10 年	963	177	516	252	11	2	5
			18.4%	53.6%	26.2%	1.1%	0.2%	0.5%
	11-20 年	343	58	182	93	4	1	5
			16.9%	53.1%	27.1%	1.2%	0.3%	1.5%
	21-30 年	290	57	161	63	1	0	8
			19.7%	55.5%	21.7%	0.3%	0.0%	2.8%
	31 年以上	40	3	29	7	0	0	1
			7.5%	72.5%	17.5%	0.0%	0.0%	2.5%
	未填	256	58	130	61	0	0	7
			22.7%	50.8%	23.8%	0.0%	0.0%	2.7%



圖十五、教學年資與研習可提升教師專業知能交叉分析曲線圖

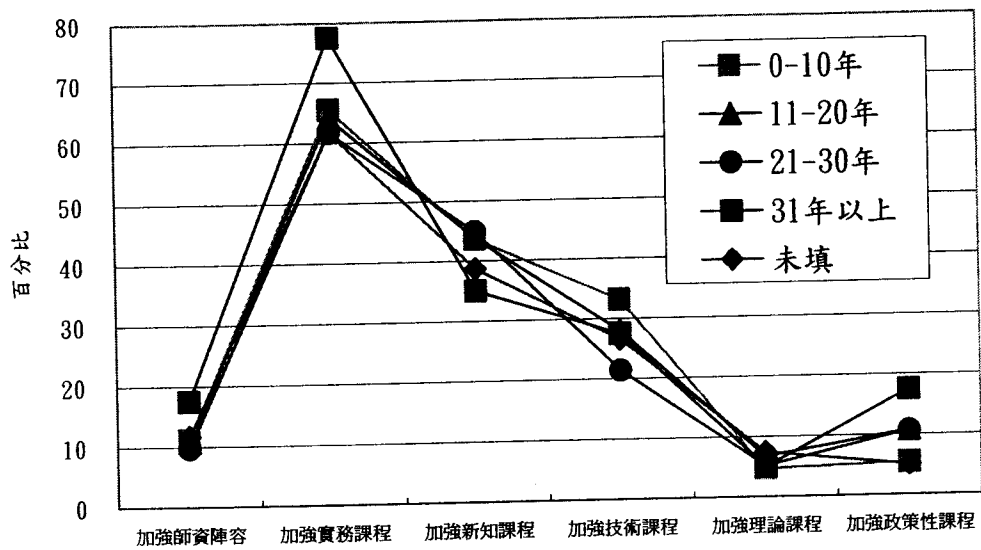
(二) 教學年資與改進建議交叉分析

1. 與對課程方面改進建議交叉分析

以教師性別、年齡、及教學年資等三項基本資料，分別與對研習改進建議中之課程方面進行交叉分析，所得結果如表十一，圖十六為教學年資與對課程改進建議交叉分析曲線圖。由圖表分析顯示，對於研習課程須加強的項目，性別上較無差異，但在年齡與教學年資兩項資料的反應，以年齡 50 歲以上及教學年資 30 以上者，認為應加強實務課程的比例偏高，而對於新知課程的要求反而有偏低的現象。

表十一、教師性別、年齡、教學年資與對課程改進建議交叉分析表

課程改進建議 基本資料			加強師 資陣容	加強實 務課程	加強新 知課程	加強技 術課程	加強理 論課程	加強政策 性課程	
性別	男	674	62	428	265	199	39	67	
			9.2%	63.5%	39.3%	29.5%	5.8%	9.9%	
	女	1210	147	788	546	356	63	72	
			12.1%	65.1%	45.1%	29.4%	5.2%	6.0%	
	未填	8	1	3	2	1	1	1	
			12.5%	37.5%	25.0%	12.5%	12.5%	12.5%	
年齡	21-30 歲	697	75	471	292	223	32	35	
			10.8%	67.6%	41.9%	32.0%	4.6%	5.0%	
	31-40 歲	633	77	387	269	192	45	40	
			12.2%	61.1%	42.5%	30.3%	7.1%	6.3%	
	41-50 歲	420	42	256	189	106	20	49	
			10.0%	61.0%	45.0%	25.2%	4.8%	11.7%	
	51-60 歲	119	12	98	50	28	6	13	
			10.1%	82.4%	42.0%	23.5%	5.0%	10.9%	
	61 歲以上	9	2	8	6	2	0	1	
			22.2%	88.9%	66.7%	22.2%	0.0%	11.1%	
	未填	14	2	11	7	5	0	2	
			14.3%	78.6%	50.0%	35.7%	0.0%	14.3%	
	教學年資	0-10 年	963	108	631	420	319	45	52
				11.2%	65.5%	43.6%	33.1%	4.7%	5.4%
11-20 年		343	37	220	150	96	23	37	
			10.8%	64.1%	43.7%	28.0%	6.7%	10.8%	
21-30 年		290	28	179	130	62	15	31	
			9.7%	61.7%	44.8%	21.4%	5.2%	10.7%	
31 年以上		40	7	31	14	11	2	7	
			17.5%	77.5%	35.0%	27.5%	5.0%	17.5%	
未填		256	30	158	99	68	19	13	
			11.7%	61.7%	38.7%	26.6%	7.4%	5.1%	



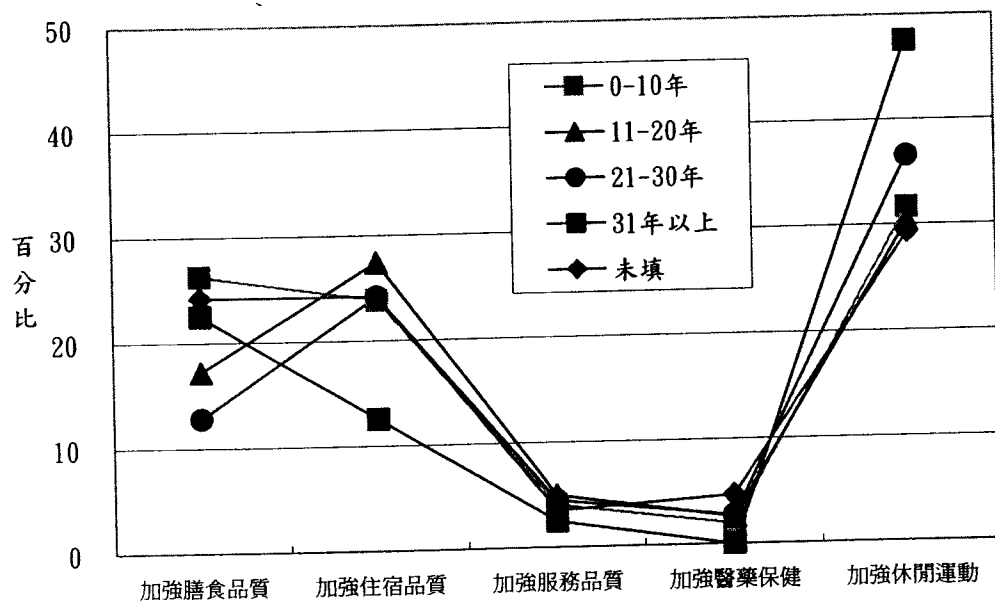
圖十六、教學年資與對課程改進建議交叉分析曲線圖

2. 與對生活輔導及服務方面建議求交叉分析

以教師性別、年齡、及教學年資等三項基本資料，分別與對研習改進建議中生活輔導及服務方面進行交叉分析，所得結果如表十二，圖十七為教學年資與對生活輔導服務改進建議交叉分析曲線圖。由圖表分析顯示，男性教師對休閒運動方面的服務要求較女性教師高，而女性教師則比男性教師較注重膳食品質，年齡及教學年資兩項則對差異性影響較小。

表十二、教師性別、年齡、教學年資與對服務改進建議求交叉分析表

基本資料		服務改進建議					
		加強膳食 品質	加強住宿 品質	加強服務 品質	加強醫藥 保健	加強休閒 運動	
性別	男	674	133	158	20	15	264
			19.7%	23.4%	3.0%	2.2%	39.2%
	女	1210	287	305	62	31	341
			23.7%	25.2%	5.1%	2.6%	28.2%
	未填	8	0	0	0	0	3
		0.0%	0.0%	0.0%	0.0%	37.5%	
年齡	21-30 歲	697	192	161	29	19	220
			27.5%	23.1%	4.2%	2.7%	31.6%
	31-40 歲	633	141	168	26	14	189
			22.3%	26.5%	4.1%	2.2%	29.9%
	41-50 歲	420	68	111	25	13	140
			16.2%	26.4%	6.0%	3.1%	33.3%
	51-60 歲	119	15	18	1	1	49
			12.6%	15.1%	0.8%	0.8%	41.2%
	61 歲以上	9	2	4	1	0	4
			22.2%	44.4%	11.1%	0.0%	44.4%
	未填	14	2	1	0	1	6
			14.3%	7.1%	0.0%	7.1%	42.9%
教學年資	0-10 年	963	253	230	39	19	305
			26.3%	23.9%	4.0%	2.0%	31.7%
	11-20 年	343	59	94	17	9	104
			17.2%	27.4%	5.0%	2.6%	30.3%
	21-30 年	290	37	70	13	8	106
			12.8%	24.1%	4.5%	2.8%	36.6%
	31 年以上	40	9	5	1	0	19
			22.5%	12.5%	2.5%	0.0%	47.5%
	未填	256	62	62	9	12	75
			24.2%	24.2%	3.5%	4.7%	29.3%



圖十七、教學年資與對生活輔導服務改進建議交叉分析曲線圖

(三) 教學年資與研習需求交叉分析

1. 與希望研習課程交叉分析

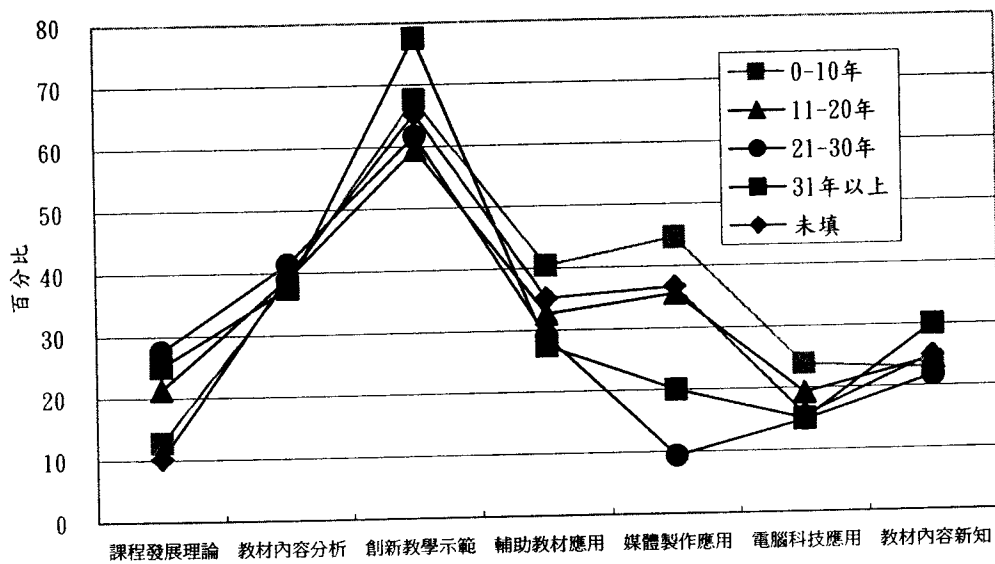
以教師性別、年齡、及教學年資等三項基本資料，分別與研習需求之希望研習課程進行交叉分析，所得結果如表十三，圖十八為教學年資與希望研習課程需求交叉分析曲線圖。由圖表分析顯示，參加本會研習的教師在性別方面對研習課程需求的差異，男性教師對課程發展理論的需求與女性教師比較之下相對偏高，而對輔助教材應用的研習需求則是女性教師較男性教師高。在年齡層方面，21-30歲及61歲以上教師對於創新教學示範的研習需求相對偏高，21-40歲的教師對課程發展理論的研習需求相

對偏低。在教學年資方面，0-10年及未填的教師對於課程發展理論的研習需求相對最低，年資在21年以上者對於媒體製作應用的研習需求亦較低，而年資31年以上的教師對創新教學示範需求相對最高。

表十三、教師性別、年齡、教學年資與希望研習課程交叉分析表

研習課程需求			課程發展理論	教材內容分析	創新教學示範	輔助教材應用	媒體製作應用	電腦科技應用	教材內容新知	其他	
基本資料											
性別	男	674	138	245	373	189	256	178	159	5	
			20.5%	36.4%	55.3%	28.0%	38.0%	26.4%	23.6%	0.7%	
	女	1210	172	496	853	495	473	206	283	14	
			14.2%	41.0%	70.5%	40.9%	39.1%	17.0%	23.4%	1.2%	
	未填	8	2	1	6	2	2	1	2	0	
			25.0%	12.5%	75.0%	25.0%	25.0%	12.5%	25.0%	0.0%	
年齡	21-30歲	697	80	272	500	283	308	153	163	4	
			11.5%	39.0%	71.7%	40.6%	44.2%	22.0%	23.4%	0.6%	
	31-40歲	633	97	247	385	234	258	138	150	9	
			15.3%	39.0%	60.8%	37.0%	40.8%	21.8%	23.7%	1.4%	
	41-50歲	420	101	163	250	128	125	73	94	6	
			24.0%	38.8%	59.5%	30.5%	29.8%	17.4%	22.4%	1.4%	
	51-60歲	119	30	51	78	32	32	17	32	0	
			25.2%	42.9%	65.5%	26.9%	26.9%	14.3%	26.9%	0.0%	
	61歲以上	9	2	5	7	1	1	1	4	0	
			22.2%	55.6%	77.8%	11.1%	11.1%	11.1%	44.4%	0.0%	
	未填	14	2	4	12	8	7	3	1	0	
			14.3%	28.6%	85.7%	57.1%	50.0%	21.4%	7.1%	0.0%	
	教學年資	0-10年	963	123	372	651	389	430	230	221	10
				12.8%	38.6%	67.6%	40.4%	44.7%	23.9%	22.9%	1.0%
11-20年		343	73	134	204	112	122	66	84	7	
			21.3%	39.1%	59.5%	32.7%	35.6%	19.2%	24.5%	2.0%	

研習課程需求 基本資料		課程發 展理論	教材內 容分析	創新教 學示範	輔助教 材應用	媒體製 作應用	電腦科 技應用	教材內 容新知	其他
21-30年	290	80	120	179	84	27	43	63	2
		27.6%	41.4%	61.7%	29.0%	9.3%	14.8%	21.7%	0.7%
31年以上	40	10	15	31	11	8	6	12	0
		25.0%	37.5%	77.5%	27.5%	20.0%	15.0%	30.0%	0.0%
未填	256	26	101	167	90	94	40	64	0
		10.2%	39.5%	65.2%	35.2%	36.7%	15.6%	25.0%	0.0%



圖十八、教學年資與希望研習課程需求交叉分析曲線圖

2. 與希望研習時程交叉分析

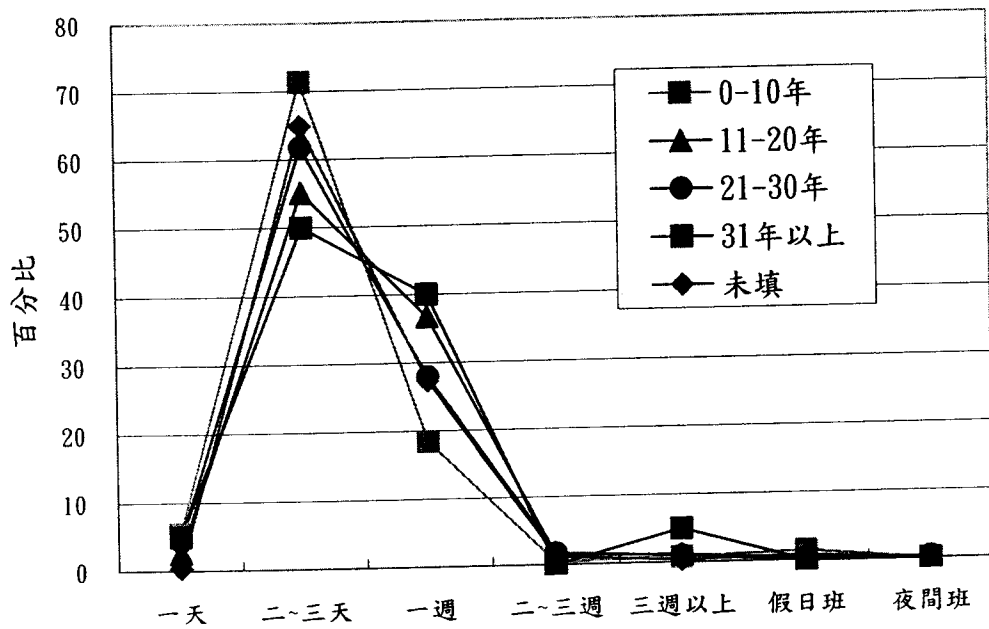
以教師性別、年齡、及教學年資等三項基本資料，分別與研習需求之希望研習時程進行交叉分析，所得結果如表十四，圖十九為教學年資與希望研習時程需求交叉分析曲線圖。由圖表分析

顯示，教師對於希望研習時程，並未因性別、年齡、及教學年資的不同，而有所差異。

表十四、教師性別、年齡、教學年資與希望研習時程交叉分析表

基本資料		希望研習時程		一天	二~三天	一週	二~三週	三週以上	假日班	夜間班	其他	未填	
		人數	百分比	人數	百分比	人數	百分比	人數	百分比	人數	百分比	人數	百分比
性別	男	674		19	420	202	8	7	4	0	6	8	
			2.8%	62.3%	30.0%	1.2%	1.0%	0.6%	0.0%	0.9%	1.2%		
	女	1210		59	818	264	9	10	13	1	20	16	
			4.9%	67.6%	21.8%	0.7%	0.8%	1.1%	0.1%	1.7%	1.3%		
	未填	8		0	3	4	0	1	0	0	0	0	
			0.0%	37.5%	50.0%	0.0%	12.5%	0.0%	0.0%	0.0%	0.0%		
年齡	21-30歲	697		35	517	114	1	3	11	0	13	3	
			5.0%	74.2%	16.4%	0.1%	0.4%	1.6%	0.0%	1.9%	0.4%		
	31-40歲	633		24	397	169	9	9	5	0	10	10	
			3.8%	62.7%	26.7%	1.4%	1.4%	0.8%	0.0%	1.6%	1.6%		
	41-50歲	420		12	246	141	6	3	1	0	2	9	
			2.9%	58.6%	33.6%	1.4%	0.7%	0.2%	0.0%	0.5%	2.1%		
	51-60歲	119		6	66	39	1	2	1	1	1	2	
			5.0%	55.5%	32.8%	0.8%	1.7%	0.8%	0.8%	0.8%	1.7%		
	61歲以上	9		1	4	4	0	0	0	0	0	0	
			11.1%	44.4%	44.4%	0.0%	0.0%	0.0%	0.0%	0.0%	0.0%		
	未填	14		0	11	3	0	0	0	0	0	0	
			0.0%	78.6%	21.4%	0.0%	0.0%	0.0%	0.0%	0.0%	0.0%		
	教學年資	0-10年	963		53	687	177	4	8	14	0	12	8
				5.5%	71.3%	18.4%	0.4%	0.8%	1.5%	0.0%	1.2%	0.8%	
11-20年		343		9	189	126	5	4	1	0	5	4	
			2.6%	55.1%	36.7%	1.5%	1.2%	0.3%	0.0%	1.5%	1.2%		
21-30年		290		13	179	81	5	3	0	1	2	6	
			4.5%	61.7%	27.9%	1.7%	1.0%	0.0%	0.3%	0.7%	2.1%		

基本資料		希望研習時程		一天	二~三天	一週	二~三週	三週以上	假日班	夜間班	其他	未填
		31年以上	40	2	20	16	0	2	0	0	0	0
	31年以上	40	5.0%	50.0%	40.0%	0.0%	5.0%	0.0%	0.0%	0.0%	0.0%	0.0%
	未填	256	0.4%	64.8%	27.3%	1.2%	0.4%	0.8%	0.0%	2.7%	2.3%	6



圖十九、教學年資與希望研習時程需求交叉分析曲線圖