

第三章 研究設計與實施

第一節 研究設計

為達成本研究建構時所列之各項目的。本研究擬定了一套系統化之研究模式，如圖3-1所示：

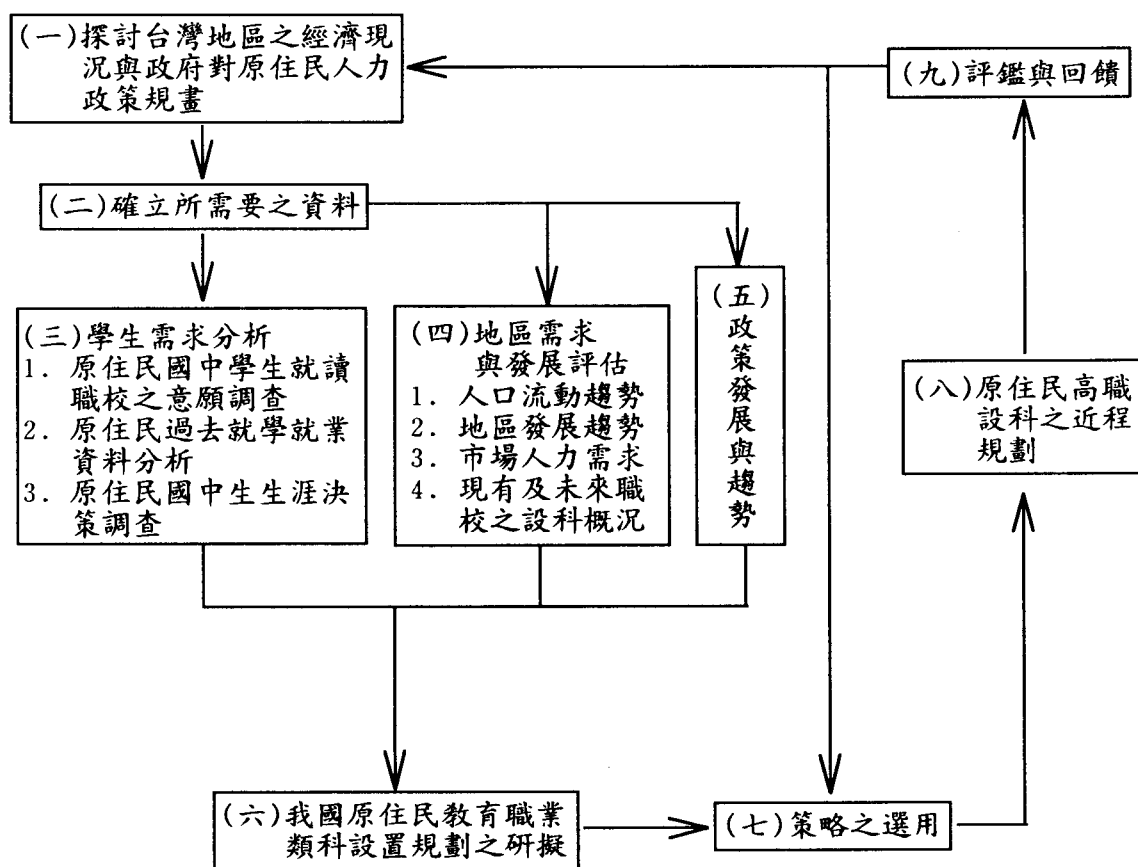


圖3-1 原住民教育職業類科設置規劃之研究模式

茲就整個研究架構，就政策面、供應面，與需求面等三方面，並以細項逐項概述如下：

一、有關原住民人力政策規劃方面，將探討下列有關問題：

- ❖ 我國現階段之經濟政策，及其發展方向與目標。
- ❖ 我國產業結構之變遷與發展方向。
- ❖ 我國現階段之人力政策。
- ❖ 原住民就業之市場資料分析。
- ❖ 原住民接受職業教育之現況。
- ❖ 政府規畫原住民職業教育及職業訓練之概況。
- ❖ 政府對原住民人力政策之長期發展計畫。

二、有關原住民勞動力供應資料分析方面，將探討下列有關問題：

- ❖ 原住民國中學生就讀職業類科之意願與興趣。
- ❖ 現階段原住民重點高職設科狀況及學生人數分佈情形。
- ❖ 原住民人口流動率及發展情形。
- ❖ 原住民地區經濟與職業發展情況。
- ❖ 原住民各族群國中學生之適性發展評估。
- ❖ 原住民重點職校對現有及新設職業類科之需求評估。

三、有關原住民勞動力需求方面之分析，本研究為獲得該項資料，乃從二方面著手：問卷調查、現有文獻及資料分析，並將綜合該二方向所得的資料進行比較分析，以獲得發展及改進原住民教育之職業類科設置規劃之具體方向與策略。

限於時間、人力，與物力，不可能以本研究進行原住民學生與漢族學生之全面職業生涯需求調查，或企業界對原住民技術人力之特殊需求探討，因此上述三方面乃以本研究所及範圍之可行性為重要考量因素。