

五、在童詩或詩詞上配曲調

教學活動流程(本創作教學占各節教學時間約10分鐘)

1. 教師揭示唐詩中較單的五言絕句如：

a. 靜夜思

b. 春曉

2. 指導兒童朗頌“春曉”一遍。

3. 指導兒童以二種以上節奏朗頌“春曉”，如：

A. $\frac{4}{4}$

春眠不覺曉 處處聞啼鳥
夜來風雨聲 花落知多少。

B. $\frac{4}{4}$

春眠不覺曉 處處聞啼鳥
夜來風雨聲 花落知多少。

C. $\frac{4}{4}$

春眠不覺曉 處處聞啼鳥
夜來風雨聲 花落知多少。

4. 輔導兒童以2/4拍或4/4拍譜寫上列唸出的“春曉”節奏。

5. 鼓勵兒童以即興朗頌方式嘗試創作其它節奏朗讀“春曉”。

6. 指導全班小朋友討論上列幾位兒童以即席創新節奏朗頌“春曉”的風格。並選出較佳的或大家較喜歡的「春曉」節奏作品。

7. 請經討論被公認即席創作“春曉”節奏較佳的兒童，再將剛才嘗試創作新節奏的“春曉”朗頌一遍，輔導全班小朋友把節奏寫出來。

a. 請創作的小朋友朗頌一遍。

b. 全班跟隨朗頌一遍。

c. 輔導兒童以2/4拍或4/4拍試將朗頌的節奏寫出來。

8. 教師示範將上列“春曉”的節奏以五聲音階譜成曲調。

A.

春眠不覺曉，處處聞啼鳥
夜來風雨聲，花落知多少

B.

春眠不覺曉，處處聞啼鳥
夜來風雨聲，花落知多少

9. 輔導兒童利用上列寫好的節奏以五聲音階譜出“春曉”的曲調。

a. 由五聲音中任一音起音，結束在Do或La音使之成宮調式或羽調式。

b. 譜好後試哼唱檢視旋律是否流暢，若有不順暢立即修改。

c. 試試用直笛吹奏。

10. 輔導兒童以五聲音階譜出“春曉”的曲調。

a. 不利用上列寫好的節奏，自創作新曲調。

b. 可任意選用拍號，如：2/4拍、4/4拍、3/4拍等。

11. 鼓勵兒童再試試以五聲音階譜出“靜夜思”的曲調。

12. 教師揭示本校兒童創作的童詩：

小兔子

四愛 張華辛

範例

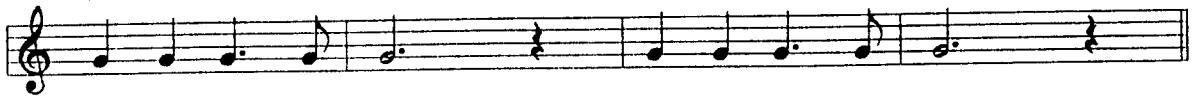
靜夜思

一 節奏創作

五孝 林佑霖



床 前 明 月 光 疑 似 地 上 霜

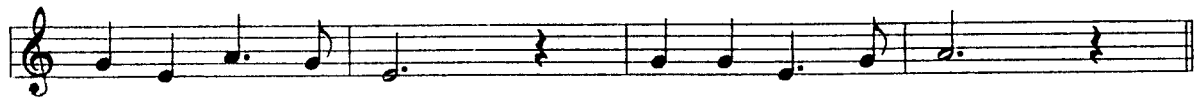


舉 頭 望 明 月 低 頭 思 故 鄉

二、 $\square \frac{1}{2} \frac{1}{4}$ 曲調創作



床 前 明 月 光 疑 似 地 上 霜



舉 頭 望 明 月 低 頭 思 故 鄉

三、五聲音階曲調創作



床 前 明 月 光 疑 似 地 上 霜

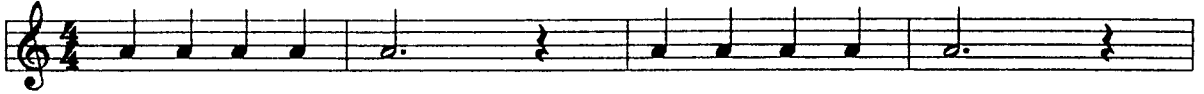


舉 頭 望 明 月 低 頭 思 故 鄉

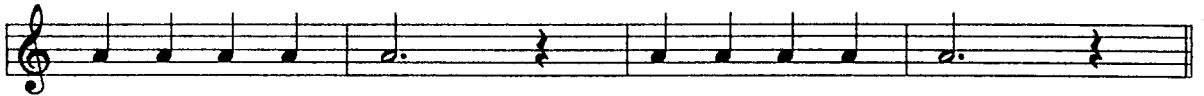
靜 夜 思

一 節奏創作

五仁 謝亞真



床 前 明 月 光 疑 似 地 上 霜



舉 頭 望 明 月 低 頭 思 故 鄉

二、 $\text{C} \frac{4}{4}$ 曲調創作



床 前 明 月 光 疑 似 地 上 霜

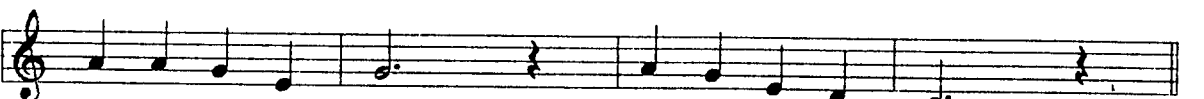


舉 頭 望 明 月 低 頭 思 故 鄉

三、五聲音階曲調創作



床 前 明 月 光 疑 似 地 上 霜

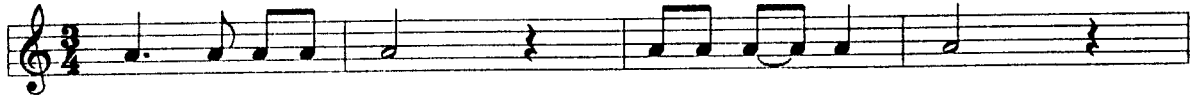


舉 頭 望 明 月 低 頭 思 故 鄉

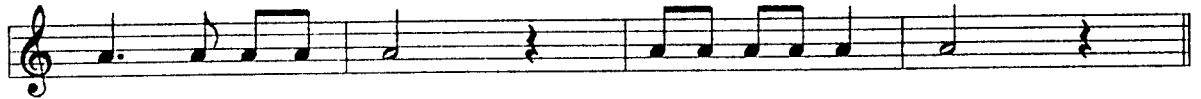
靜 夜 思

一 節奏創作

五仁 陳若欣



床 前 明 月 光 疑 是 地 上 霜



舉 頭 望 明 月 低 頭 思 故 鄉

二 $\frac{3}{4}$ 曲調創作



床 前 明 月 光 疑 是 地 上 霜



舉 頭 望 明 月 低 頭 思 故 鄉

三 五聲音階曲調創作



床 前 明 月 光 疑 是 地 上 霜



舉 頭 望 明 月 低 頭 思 故 鄉

一 節奏創作

六孝 馬靜敏



二 ㄇ ㄌ ㄎ ㄩ 曲調創作



三 五 聲 音 階 曲 調 創 作



