

## 貳、統計圖表

— |

| —

— |

| —

## 一、考生基本資料

### (一) 報名人數統計總表

項別	出生別 人數	66 前	67	68	69	70	71	72	73	74	75	76
		性別	男	97	15	31	29	38	51	69	82	116
	女	65	11	17	22	17	31	45	49	56	71	114
學校 類別	公立普通高中	72	12	23	20	30	45	58	75	102	108	169
	私立普通高中	24	7	12	14	10	26	36	32	35	56	67
	公立職業學校	11	0	3	4	2	2	6	5	10	8	17
	私立職業學校	12	0	4	5	1	4	2	4	3	14	14
	其它	43	7	6	8	12	5	12	15	22	31	43
屆別	應屆	33	4	4	4	7	6	11	9	18	21	30
	非應屆	129	22	44	47	48	76	103	122	154	196	280
合計		162	26	48	51	55	82	114	131	172	217	310
百分比		0.11	0.02	0.03	0.03	0.04	0.06	0.08	0.09	0.12	0.15	0.21

項別	出生別 人數	77	78	79	80	81	82	83	84 後	合計	百分比
		性別	男	290	481	1,133	3,435	26,344	41,580	50	1
	女	152	214	610	2,277	25,058	43,261	48	0	72,118	49.29
學校 類別	公立普通高中	255	366	887	3,280	31,205	50,453	63	0	87,223	59.62
	私立普通高中	94	175	433	1,450	14,444	25,069	27	1	42,012	28.72
	公立職業學校	25	44	101	270	2,593	4,304	2	0	7,407	5.06
	私立職業學校	26	39	125	345	2,312	4,097	5	0	7,012	4.79
	其它	42	71	197	367	848	918	1	0	2,648	1.81
屆別	應屆	30	95	383	1,977	46,828	84,822	97	1	134,380	91.85
	非應屆	412	600	1,360	3,735	4,574	19	1	0	11,922	8.15
合計		442	695	1,743	5,712	51,402	84,841	98	1	146,302	100.00
百分比		0.30	0.48	1.19	3.90	35.13	57.99	0.07	0.00	100.00	

(二) 各考區及各分區試場考生人數統計表

考區名稱	分區碼	分區名稱	試場起號	試場迄號	試場數	人數
臺北一考區	2101	(一)市立北一女中	100001	100068	68	2,856
	2102	(二)市立建國高中	100069	100118	50	2,100
	2103	(三)市立成功高中	100119	100173	55	2,310
	2104	(四)市立大安高工	100174	100215	42	1,764
	2105	(五)市立和平高中	100216	100250	35	1,458
	2106	(六)臺灣大學	192101	192122	22	103
			<b>合計</b>			<b>272</b>
臺北二考區	2201	(一)臺灣師大附中	100251	100313	63	2,646
	2202	(二)市立松山高中	100314	100360	47	1,974
	2203	(三)市立大同高中	100361	100400	40	1,680
	2204	(四)市立華江高中	100401	100440	40	1,680
	2205	(五)臺灣師範大學	100441	100500	60	2,520
			<b>合計</b>			<b>250</b>
臺北三考區	2301	(一)市立景美女中	100501	100540	40	1,680
	2302	(二)國立新店高中	100541	100580	40	1,680
			<b>合計</b>			<b>80</b>
臺北四考區	2401	(一)市立中山女中	100581	100625	45	1,890
	2402	(二)市立成淵高中	100626	100665	40	1,680
	2403	(三)市立百齡高中	100666	100710	45	1,890
	2404	(四)市立內湖高中	100711	100755	45	1,890
			<b>合計</b>			<b>175</b>
臺北五考區	2501	(一)市立海山高中	100756	100822	67	2,814
	2502	(二)市立中山國中	100823	100889	67	2,802
	2502	(二)市立中山國中	192501	192503	3	9
	2503	(三)市立新莊國中	100890	100938	49	2,029
	2503	(三)市立新莊國中	192504	192504	1	2
	2504	(四)市立丹鳳高中	100939	100987	49	2,058
			<b>合計</b>			<b>236</b>
臺北六考區	2601	(一)市立三和國中	100988	101026	39	1,638
	2602	(二)市立三民高中	101027	101065	39	1,615
	2602	(二)市立三民高中	192601	192602	2	9
	2603	(三)市立永平高中	101066	101121	56	2,322
	2603	(三)市立永平高中	192603	192603	1	2
	2604	(四)市立錦和高中	101122	101171	50	2,100
			<b>合計</b>			<b>187</b>
基隆考區	3001	(一)臺灣海洋大學	101172	101209	38	1,565
	3001	(一)臺灣海洋大學	193001	193001	1	5
	3002	(二)私立光隆家商	101210	101238	29	1,218
			<b>合計</b>			<b>68</b>
桃園考區	3101	(一)國立桃園高中	101239	101283	45	1,890
	3102	(二)國立陽明高中	101284	101330	47	1,974
	3102	(二)國立陽明高中	193101	193103	3	8
	3103	(三)國立武陵高中	101331	101370	40	1,663
			<b>合計</b>			<b>135</b>

考區名稱	分區碼	分區名稱	試場起號	試場迄號	試場數	人數
中壢考區	3201	(一)國立中壢高中	101371	101424	54	2,250
	3201	(一)國立中壢高中	193201	193202	2	4
	3202	(二)國立中壢高商	101425	101459	35	1,470
	3203	(三)私立育達高中	101460	101499	40	1,680
	3204	(四)縣立平鎮高中	101500	101534	35	1,470
		<b>合計</b>			<b>166</b>	<b>6,874</b>
新竹考區	3401	(一)國立新竹高中	101535	101590	56	2,352
	3401	(一)國立新竹高中	193401	193402	2	9
	3402	(二)國立新竹女中	101591	101632	42	1,764
	3403	(三)市立建功高中	101633	101655	23	928
	3404	(四)國立竹北高中	101656	101690	35	1,462
	3404	(四)國立竹北高中	173401	173401	1	3
		<b>合計</b>			<b>159</b>	<b>6,518</b>
苗栗考區	3700	國立苗栗高中	101691	101733	43	1,806
	3700	國立苗栗高中	193701	193701	1	2
		<b>合計</b>			<b>44</b>	<b>1,808</b>
臺中一考區	4101	(一)逢甲大學	101734	101790	57	2,369
	4101	(一)逢甲大學	194101	194105	5	28
	4102	(二)國立文華高中	101791	101840	50	2,100
	4103	(三)國立臺中二中	101841	101898	58	2,436
		<b>合計</b>			<b>170</b>	<b>6,933</b>
臺中二考區	4201	(一)私立新民高中	101899	101958	60	2,520
	4202	(二)國立臺中一中	101959	102008	50	2,100
	4203	(三)國立臺中女中	102009	102048	40	1,680
		<b>合計</b>			<b>150</b>	<b>6,300</b>
臺中三考區	4301	(一)靜宜大學	102049	102080	32	1,309
	4302	(二)國立清水高中	102081	102116	36	1,512
	4303	(三)國立豐原高中	102117	102162	46	1,932
	4303	(三)國立豐原高中	194301	194301	1	1
		<b>合計</b>			<b>115</b>	<b>4,754</b>
南投考區	4400	國立中興高中	102163	102215	53	2,211
	4400	國立中興高中	194401	194401	1	2
		<b>合計</b>			<b>54</b>	<b>2,213</b>
彰化考區	4701	(一)彰化師範大學進德校區	102216	102257	42	1,764
	4701	(一)彰化師範大學進德校區	194701	194701	1	8
	4702	(二)彰化師大附工	102258	102297	40	1,664
	4703	(三)國立員林高中	102298	102330	33	1,386
	4704	(四)國立員林崇實高工	102331	102354	24	1,005
		<b>合計</b>			<b>140</b>	<b>5,827</b>
雲林考區	5101	(一)雲林科技大學	102355	102394	40	1,680
	5101	(一)雲林科技大學	195101	195101	1	4
	5102	(二)虎尾科技大學	102395	102433	39	1,612
		<b>合計</b>			<b>80</b>	<b>3,296</b>
嘉義考區	5401	(一)國立嘉義高中	102434	102497	64	2,688
	5401	(一)國立嘉義高中	195401	195402	2	3
	5402	(二)國立嘉義女中	102498	102533	36	1,503
		<b>合計</b>			<b>102</b>	<b>4,194</b>

考區名稱	分區碼	分區名稱	試場起號	試場迄號	試場數	人數
臺南一考區	6101	(一)成功大學成功校區	102534	102566	33	1,386
	6101	(一)成功大學成功校區	196101	196103	3	14
	6102	(二)成功大學自強校區	102567	102597	31	1,302
	6103	(三)國立臺南一中	102598	102642	45	1,890
	6104	(四)國立臺南二中	102643	102687	45	1,890
	6105	(五)國立臺南女中	102688	102728	41	1,722
	6106	(六)私立長榮高中	102729	102770	42	1,738
		<b>合計</b>			<b>240</b>	<b>9,942</b>
臺南二考區	6401	(一)國立新營高中	102771	102811	41	1,722
	6401	(一)國立新營高中	196401	196401	1	2
	6402	(二)市立南新國中	102812	102824	13	546
		<b>合計</b>			<b>55</b>	<b>2,270</b>
高雄一考區	7101	(一)高雄師範大學	102825	102848	24	1,008
	7101	(一)高雄師範大學	197101	197102	2	10
	7102	(二)高雄師大附中	102849	102872	24	1,008
	7103	(三)市立中正高中	102873	102931	59	2,478
	7104	(四)國立鳳新高中	102932	102987	56	2,331
		<b>合計</b>			<b>165</b>	<b>6,835</b>
高雄二考區	7201	(一)市立高雄高中	102988	103041	54	2,268
	7202	(二)市立瑞祥高中	103042	103095	54	2,268
	7203	(三)市立高雄女中	103096	103145	50	2,100
		<b>合計</b>			<b>158</b>	<b>6,636</b>
高雄三考區	7301	(一)市立中山高中	103146	103193	48	2,013
	7302	(二)市立左營高中	103194	103234	41	1,722
		<b>合計</b>			<b>89</b>	<b>3,735</b>
屏東考區	7701	(一)國立屏東女中	103235	103274	40	1,680
	7702	(二)屏東教育大學林森校區	103275	103293	19	798
	7703	(三)屏東教育大學民生校區	103294	103324	31	1,282
		<b>合計</b>			<b>90</b>	<b>3,760</b>
宜蘭考區	8100	宜蘭大學	103325	103389	65	2,711
	8100	宜蘭大學	198101	198101	1	3
		<b>合計</b>			<b>66</b>	<b>2,714</b>
花蓮考區	8401	(一)東華大學美崙校區	103390	103408	19	791
	8401	(一)東華大學美崙校區	198401	198401	1	7
	8402	(二)私立海星高中	103409	103443	35	1,470
		<b>合計</b>			<b>55</b>	<b>2,268</b>
臺東考區	8700	縣立東海國中	103444	103471	28	1,165
	8700	縣立東海國中	198701	198701	1	1
		<b>合計</b>			<b>29</b>	<b>1,166</b>
澎湖考區	9100	澎湖科技大學	103472	103480	9	353
		<b>合計</b>			<b>9</b>	<b>353</b>
金門考區	9200	金門大學	103481	103488	8	335
		<b>合計</b>			<b>8</b>	<b>335</b>
馬祖考區	9300	國立馬祖高中	103489	103490	2	48
	9300	國立馬祖高中	199301	199301	1	1
		<b>合計</b>			<b>3</b>	<b>49</b>
<b>總計</b>					<b>3,550</b>	<b>146,304</b>

註：考生總數為 146,302；准考證數為 146,304，內含 2 個空號。

(三) 缺考人數統計總表

考區名稱	應到 人數	1月27日						1月28日			
		國文		數學		社會		英文		自然	
		實到	缺考	實到	缺考	實到	缺考	實到	缺考	實到	缺考
臺北一考區	10,591	10,368	223	10,362	229	10,353	238	10,325	266	10,316	275
臺北二考區	10,499	10,314	185	10,304	195	10,295	204	10,256	243	10,261	238
臺北三考區	3,360	3,289	71	3,283	77	3,284	76	3,267	93	3,264	96
臺北四考區	7,350	7,270	80	7,268	82	7,264	86	7,259	91	7,258	92
臺北五考區	9,714	9,539	175	9,523	191	9,517	197	9,497	217	9,483	231
臺北六考區	7,686	7,520	166	7,512	174	7,508	178	7,493	193	7,490	196
基隆考區	2,788	2,749	39	2,747	41	2,745	43	2,734	54	2,741	47
桃園考區	5,534	5,444	90	5,438	96	5,439	95	5,425	109	5,421	113
中壢考區	6,874	6,790	84	6,785	89	6,783	91	6,762	112	6,758	116
新竹考區	6,518	6,427	91	6,419	99	6,416	102	6,392	126	6,395	123
苗栗考區	1,808	1,788	20	1,790	18	1,787	21	1,783	25	1,782	26
臺中一考區	6,933	6,875	58	6,876	57	6,875	58	6,861	72	6,856	77
臺中二考區	6,300	6,184	116	6,177	123	6,174	126	6,164	136	6,154	146
臺中三考區	4,754	4,702	52	4,702	52	4,701	53	4,692	62	4,690	64
南投考區	2,213	2,201	12	2,193	20	2,192	21	2,192	21	2,191	22
彰化考區	5,827	5,768	59	5,767	60	5,763	64	5,758	69	5,759	68
雲林考區	3,296	3,266	30	3,261	35	3,260	36	3,261	35	3,257	39
嘉義考區	4,194	4,159	35	4,157	37	4,157	37	4,155	39	4,152	42
臺南一考區	9,942	9,857	85	9,859	83	9,858	84	9,849	93	9,846	96
臺南二考區	2,270	2,261	9	2,258	12	2,257	13	2,255	15	2,255	15
高雄一考區	6,835	6,776	59	6,766	69	6,768	67	6,758	77	6,755	80
高雄二考區	6,636	6,558	78	6,553	83	6,545	91	6,539	97	6,526	110
高雄三考區	3,735	3,702	33	3,697	38	3,695	40	3,695	40	3,694	41
屏東考區	3,760	3,724	36	3,724	36	3,723	37	3,719	41	3,720	40
宜蘭考區	2,714	2,679	35	2,678	36	2,676	38	2,676	38	2,676	38
花蓮考區	2,268	2,233	35	2,232	36	2,231	37	2,230	38	2,229	39
臺東考區	1,166	1,134	32	1,133	33	1,131	35	1,124	42	1,124	42
澎湖考區	353	350	3	350	3	350	3	349	4	350	3
金門考區	335	333	2	333	2	333	2	333	2	333	2
馬祖考區	49	49	0	49	0	49	0	49	0	49	0
合計*	146,302	144,309	1,993	144,196	2,106	144,129	2,173	143,852	2,450	143,785	2,517
身障生	237	229	8	229	8	230	7	230	7	228	9

註：上列各考區應到、實到、缺考及合計之人數均含身障生人數。

(四) 各集報學校報名人數統計表

單位	校名	合計	男生	女生
100	國立師大附中	1,070	745	325
101	臺北市立第一女中	1,050	0	1,050
102	臺北市立建國高中	1,261	1,261	0
103	臺北市立中山女中	949	0	949
104	臺北市立景美女中	778	0	778
105	臺北市立成功高中	971	971	0
106	臺北市立復興高中	819	357	462
107	臺北市立中正高中	827	468	359
108	臺北市立內湖高中	799	395	404
109	臺北市立松山高中	812	411	401
110	臺北市立大同高中	582	276	306
111	臺北市立松山家商	222	57	165
112	臺北市立大安高工	86	53	33
113	臺北市立松山工農	112	84	28
114	臺北市立成淵高中	442	279	163
115	國立政大附中	260	172	88
116	私立衛理女中	169	0	169
117	私立華興高中	96	61	35
118	私立景文高中	381	219	162
119	私立再興高中	286	151	135
120	私立大誠高中	87	66	21
121	私立延平高中	546	391	155
122	私立祐德高中	280	194	86
123	私立滬江高中	444	268	176
124	私立強恕高中	220	172	48
125	私立靜修女中	730	0	730
126	私立方濟高中	227	188	39
127	私立薇閣高中	243	125	118
128	私立惇敘工商	88	66	22
129	私立文德女中	390	0	390
130	私立泰北高中	532	267	265
131	私立開平餐飲職業學校	5	3	2
132	私立復興實驗高中	88	38	50
133	私立東方工商	34	20	14
134	私立中興高中	124	88	36
135	私立喬治工商	44	27	17
136	私立東山高中	728	442	286
142	私立十信高中	139	65	74
143	私立協和工商	112	55	57
144	私立開南商工	230	184	46
146	私立金甌女中	829	0	829
147	私立稻江高商	103	27	76
148	私立育達家商	604	217	387
149	私立立人高中	71	42	29
150	私立大同高中	332	212	120
151	私立稻江護家	262	0	262
153	私立華岡藝校	261	73	188
155	私立達人女中	186	0	186
156	臺北市立南港高工	108	73	35
157	臺北市立士林高商	106	34	72
158	臺北市立木柵高工	148	104	44
159	臺北市立內湖高工	88	78	10



單位	校名	合計	男生	女生
160	臺北市立明倫高中	603	299	304
161	臺北市立華江高中	627	305	322
162	臺北市立陽明高中	508	256	252
163	臺北市立永春高中	577	297	280
164	臺北市立和平高中	482	251	231
165	臺北市立西松高中	363	241	122
166	臺北市立大理高中	320	160	160
167	臺北市立啟明學校	18	10	8
168	新北市立鶯歌工商	81	19	62
169	臺北市立大直高中	355	206	149
170	臺北市立萬芳高中	396	202	194
171	臺北市立百齡高中	306	159	147
172	臺北市立南港高中	346	174	172
173	臺北市立麗山高中	292	202	90
174	臺北市立啟聰學校	6	1	5
175	臺北市立育成高中	675	376	299
176	臺北市立中崙高中	372	175	197
177	臺北市立南湖高中	611	296	315
199	臺北市立啟智學校	1	0	1
200	國立華僑高中	509	253	256
204	國立三重高中	666	340	326
205	國立新莊高中	795	442	353
206	國立板橋高中	771	494	277
207	國立泰山高中	422	229	193
208	國立新店高中	692	370	322
209	國立中和高中	705	360	345
210	國立瑞芳高工	121	45	76
215	國立海山高工	48	31	17
216	國立三重商工	43	25	18
217	國立淡水商工	197	78	119
218	私立格致高中	458	303	155
219	私立南強工商	69	37	32
220	私立竹林高中	360	192	168
221	私立淡江高中	562	248	314
222	私立崇光女中	323	0	323
223	私立醒吾高中	199	89	110
224	私立穀保家商	43	27	16
225	私立聖心女中	170	0	170
226	私立徐匯高中	281	281	0
227	私立及人高中	344	220	124
228	私立東海高中	72	44	28
229	私立中華高中	101	73	28
230	私立莊敬工家	320	168	152
231	私立光仁高中	255	109	146
232	私立恆毅高中	351	202	149
233	私立崇義高中	20	13	7
234	新北市立永平高中	379	226	153
235	私立金陵女中	367	0	367
236	私立樹人家商	30	0	30
237	私立辭修高中	281	178	103
238	私立能仁家商	418	172	246
239	私立豫章工商	10	5	5
240	私立開明工商	19	16	3
241	私立復興商工	713	209	504

單位	校名	合計	男生	女生
242	私立智光商工	94	60	34
243	新北市立明德高中	364	167	197
244	私立清傳高商	4	3	1
246	新北市立樹林高中	537	250	287
247	私立中華商海	1	0	1
248	私立南山高中	568	344	224
249	新北市立雙溪高中	88	30	58
250	新北市立金山高中	138	61	77
251	新北市立清水高中	344	199	145
252	新北市立三民高中	319	180	139
253	新北市立海山高中	363	203	160
254	新北市立秀峰高中	245	129	116
255	國立基隆高中	653	616	37
256	國立基隆女中	759	0	759
257	新北市立三重高中	358	177	181
258	新北市立錦和高中	271	131	140
259	新北市立安康高中	233	111	122
260	國立基隆商工	261	76	185
261	國立基隆海事	47	17	30
262	私立聖心高中	74	43	31
263	私立光隆家商	71	17	54
264	新北市立石碇高中	142	59	83
265	基隆市立中山高中	131	59	72
266	私立二信高中	256	155	101
267	私立培德工家	71	15	56
268	國立林口高中	630	324	306
270	國立宜蘭高中	588	519	69
271	國立蘭陽女中	554	0	554
272	國立宜蘭高商	165	73	92
273	私立中道高中	117	73	44
274	私立慧燈高中	179	122	57
275	宜蘭縣立南澳高中	36	18	18
276	基隆市立安樂高中	137	78	59
277	基隆市立暖暖高中	145	86	59
280	國立羅東高工	44	41	3
281	國立蘇澳海事	9	4	5
282	國立頭城家商	146	80	66
283	國立羅東高中	584	299	285
284	國立羅東高商	88	33	55
287	國立中壢高中	887	481	406
288	國立楊梅高中	501	249	252
289	國立武陵高中	897	521	376
291	國立桃園高中	940	515	425
292	國立科學園區實驗高中	129	84	45
293	桃園縣立平鎮高中	638	339	299
294	私立大華高中	75	32	43
295	國立內壢高中	818	426	392
296	桃園縣立永豐高中	417	208	209
297	桃園縣立南崁高中	421	190	231
300	國立新竹高中	783	759	24
301	國立新竹女中	726	6	720
302	國立竹東高中	609	274	335
303	國立竹南高中	510	234	276
304	國立陽明高中	848	421	427

單位	校名	合計	男生	女生
305	國立竹北高中	566	278	288
306	國立中壢家商	36	0	36
307	國立卓蘭實驗高中	170	77	93
308	國立苗栗高中	478	229	249
309	新竹市立成德高中	266	132	134
310	新竹市立香山高中	210	100	110
311	新竹縣立湖口高中	129	70	59
312	苗栗縣立興華高中	102	48	54
313	苗栗縣立苑裡高中	140	57	83
314	國立苑裡高中	474	204	270
315	國立新竹高工	105	60	45
316	國立新竹高商	259	66	193
317	國立中壢高商	147	55	92
318	國立苗栗高商	26	5	21
319	國立關西高中	116	47	69
320	國立桃園農工	58	44	14
321	國立龍潭農工	154	82	72
322	國立苗栗農工	17	15	2
323	國立大湖農工	3	2	1
324	私立建臺高中	428	246	182
325	私立全人實驗高中	12	6	6
329	新竹市立建功高中	230	116	114
330	私立光復高中	813	406	407
331	私立磐石高中	280	186	94
332	私立曙光女中	209	0	209
333	私立義民高中	108	60	48
334	私立振聲高中	472	209	263
335	私立治平高中	567	287	280
336	私立泉僑高中	91	57	34
337	私立復旦高中	479	237	242
338	私立光啟高中	602	417	185
339	私立大成高中	54	22	32
340	私立君毅高中	50	21	29
341	私立方曙商工	11	6	5
342	私立仰德高中	11	9	2
350	私立忠信高中	422	209	213
351	私立成功工商	10	2	8
353	私立永平工商	35	15	20
354	私立新興高中	851	421	430
355	私立清華高中	251	146	105
356	私立大興高中	86	54	32
357	私立至善高中	83	48	35
358	私立育民工家	3	2	1
359	私立龍德家商	2	2	0
360	私立東泰高中	19	17	2
361	私立世界高中	95	45	50
362	私立中興商工	15	10	5
363	私立內思高工	30	21	9
364	私立啟英高中	383	188	195
365	私立六和高中	214	110	104
367	私立育達高中	595	231	364
400	國立臺中一中	1,048	1,027	21
401	國立臺中二中	911	706	205
402	國立臺中女中	771	0	771

單位	校名	合計	男生	女生
403	國立清水高中	550	259	291
404	國立豐原高中	581	278	303
405	國立大甲高中	373	166	207
406	國立文華高中	808	234	574
407	臺中市立新社高中	148	76	72
408	臺中市立長億高中	261	137	124
409	臺中市立西苑高中	272	120	152
410	臺中市立忠明高中	285	132	153
411	國立臺中高農	70	40	30
412	國立臺中家商	41	1	40
413	國立臺中高工	41	37	4
415	國立豐原高商	56	27	29
416	國立大甲高工	54	44	10
417	國立沙鹿高工	38	26	12
418	國立東勢高工	42	38	4
419	國立霧峰農工	12	4	8
420	國立臺中啟明學校	10	5	5
421	臺中市立惠文高中	409	141	268
422	國立大里高中	612	357	255
423	臺中市立中港高中	194	89	105
424	臺中市立后綜高中	303	118	185
425	私立明道高中	1,297	648	649
426	私立明台高中	88	42	46
427	私立大明高中	444	268	176
428	私立宜寧高中	179	80	99
429	私立曉明女中	278	0	278
430	私立衛道高中	374	250	124
431	私立青年高中	333	168	165
432	私立立人高中	623	314	309
433	私立弘文高中	539	275	264
434	私立慈明高中	163	73	90
435	私立華盛頓高中	349	195	154
436	私立嘉陽高中	98	56	42
437	臺中市立大里高中	205	99	106
438	私立常春藤高中	247	143	104
440	私立明德女中	179	0	179
441	私立玉山高中	78	49	29
442	私立嶺東高中	298	131	167
443	私立僑泰高中	448	221	227
444	私立新民高中	634	233	401
445	私立致用高中	708	385	323
446	私立東海大學附中	299	135	164
447	私立光華高工	83	68	15
500	國立南投高中	304	129	175
501	國立暨南國際大學附中	227	108	119
502	國立竹山高中	285	133	152
503	國立中興高中	474	238	236
504	私立三育高中	32	21	11
505	私立五育高中	112	74	38
506	國立仁愛高農	13	6	7
507	國立草屯商工	62	22	40
508	國立南投高商	32	18	14
509	國立埔里高工	59	34	25
510	國立水里商工	60	28	32

單位	校名	合計	男生	女生
511	私立同德家商	29	22	7
512	國立彰化師大附屬高工	93	54	39
513	國立和美實驗學校	149	71	78
514	南投縣立旭光高中	221	98	123
515	私立弘明實驗高中	17	7	10
521	國立彰化高中	881	861	20
522	國立員林高中	716	333	383
523	國立彰化女中	628	0	628
524	國立員林家商	61	12	49
525	國立永靖高工	7	4	3
526	國立北斗家商	83	10	73
527	國立鹿港高中	223	101	122
528	國立員林崇實高工	49	37	12
529	彰化縣立二林高中	152	63	89
530	國立二林工商	104	46	58
531	國立彰化高商	233	58	175
532	國立秀水高工	31	18	13
533	國立員林農工	64	40	24
534	私立達德商工	89	60	29
535	私立大慶商工	70	55	15
536	私立正德高中	269	131	138
540	私立精誠高中	463	256	207
542	私立文興高中	367	133	234
543	國立溪湖高中	424	205	219
544	彰化縣立彰化藝術高中	189	100	89
545	國立彰化啟智學校	3	0	3
600	國立嘉義高中	835	789	46
601	國立嘉義女中	628	1	627
602	國立民雄農工	47	34	13
603	國立東石高中	208	116	92
605	國立嘉義高工	170	81	89
606	國立華南高商	172	72	100
607	國立嘉義高商	93	36	57
608	國立嘉義家職	21	0	21
611	私立萬能工商	1	1	0
612	嘉義縣立竹崎高中	98	47	51
615	私立協同高中	287	153	134
616	私立同濟高中	23	12	11
617	私立東吳工家	19	5	14
618	私立興華高中	259	142	117
619	私立宏仁女中	187	0	187
620	私立輔仁高中	247	157	90
621	私立嘉華高中	52	30	22
622	私立仁義高中	10	10	0
626	私立協志工商	114	68	46
627	私立立仁高中	61	22	39
628	私立弘德工商	7	4	3
629	國立新港藝術高中	199	64	135
650	國立西螺農工	102	63	39
651	國立虎尾高中	549	260	289
652	國立北港高中	200	88	112
654	國立斗六高中	626	303	323
660	國立土庫商工	35	13	22
661	國立北港農工	26	21	5

單位	校名	合計	男生	女生
662	國立斗六家商	26	8	18
663	國立虎尾農工	39	26	13
664	雲林縣立麥寮高中	89	52	37
665	雲林縣立斗南高中	204	107	97
666	私立文生高中	88	58	30
668	私立正心高中	389	220	169
669	私立永年高中	203	132	71
670	私立揚子高中	226	122	104
676	私立大成商工	74	49	25
677	私立大德工商	14	13	1
680	私立義峰高中	156	79	77
681	私立福智高中	80	30	50
700	國立臺南一中	842	823	19
701	國立臺南女中	782	5	777
702	國立臺南二中	756	731	25
703	國立家齊女中	441	0	441
704	國立新營高中	211	105	106
705	國立後壁高中	335	150	185
706	國立善化高中	371	184	187
707	國立玉井工商	42	23	19
708	國立北門高中	440	208	232
709	國立曾文農工	85	51	34
710	國立新化高中	457	201	256
711	國立新豐高中	223	82	141
712	臺南市立大灣高中	192	78	114
713	臺南市立永仁高中	110	48	62
714	國立臺南啟聰學校	5	1	4
715	國立新化高工	76	42	34
716	國立北門農工	132	62	70
718	國立曾文家商	30	8	22
719	國立臺南海事	42	31	11
720	國立白河商工	34	24	10
721	國立新營高工	58	44	14
722	國立臺南高商	51	9	42
723	國立臺南高工	40	31	9
724	國立臺南大學附中	252	118	134
728	臺南市立土城高中	94	49	45
729	臺南市立南寧高中	136	73	63
730	私立瀛海高中	306	195	111
731	私立聖功女中	283	0	283
732	私立長榮高中	604	422	182
734	私立德光高中	511	0	511
735	私立崑山高中	182	116	66
736	私立長榮女中	110	0	110
737	私立光華女中	72	0	72
738	私立黎明高中	323	188	135
739	私立南光高中	347	186	161
740	私立興國高中	640	352	288
741	私立明達高中	98	53	45
742	私立港明高中	698	470	228
743	私立鳳和高中	126	80	46
750	私立六信高中	78	56	22
751	私立慈幼工商	40	30	10
752	私立南英商工	93	64	29

單位	校名	合計	男生	女生
753	私立陽明工商	6	3	3
754	私立新榮高中	106	83	23
757	私立育德工家	1	1	0
758	私立亞洲餐旅學校	3	1	2
761	私立慈濟高中	173	91	82
762	國立南科國際實驗高中	85	47	38
770	國立馬公高中	334	169	165
771	國立澎湖海事高職	12	6	6
780	國立金門高中	311	134	177
781	國立金門農工	3	3	0
790	國立馬祖高中	49	23	26
800	國立高雄師大附中	278	150	128
801	高雄市立高雄高中	934	905	29
802	高雄市立高雄女中	856	0	856
803	高雄市立左營高中	599	286	313
804	高雄市立前鎮高中	558	255	303
805	高雄市立高雄高商	122	33	89
806	高雄市立高雄高工	63	47	16
807	高雄市立中正高工	142	100	42
808	高雄市立海青工商	142	55	87
809	高雄市立中山高中	574	276	298
810	高雄市立小港高中	570	276	294
811	高雄市立新莊高中	570	307	263
812	國立鳳山高中	707	483	224
813	國立鳳新高中	707	347	360
814	國立旗美高中	270	133	137
815	國立岡山高中	540	234	306
816	高雄市立三民家商	132	51	81
817	國立岡山農工	13	7	6
819	國立鳳山商工	37	25	12
820	私立樂育高中	27	15	12
821	私立樹德家商	444	120	324
822	國立中山大學附中	226	100	126
823	私立復華高中	161	88	73
824	私立立志高中	420	288	132
825	私立道明高中	991	514	477
826	私立明誠高中	269	151	118
828	私立中華藝校	262	98	164
829	私立普門高中	88	50	38
830	高雄市立瑞祥高中	339	190	149
831	高雄市立中正高中	413	199	214
832	高雄市立三民高中	431	239	192
833	高雄市立林園高中	192	88	104
834	高雄市立鼓山高中	289	128	161
835	私立華德工家	14	10	4
837	私立大榮高中	18	17	1
838	私立三信家商	338	133	205
839	私立國際商工	22	18	4
841	私立旗美商工	1	0	1
842	私立高英工商	51	51	0
843	私立中山工商	861	572	289
845	私立高苑工商	89	73	16
849	私立正義高中	236	145	91
850	高雄市立仁武高中	221	126	95

單位	校名	合計	男生	女生
851	高雄市立路竹高中	216	107	109
852	高雄市立文山高中	287	151	136
853	高雄市立新興高中	188	90	98
854	高雄市立福誠高中	254	129	125
855	高雄市立六龜高中	35	21	14
857	高雄市立楠梓高中	268	117	151
858	私立義大國際高中	17	11	6
900	國立屏東女中	653	3	650
901	國立屏東高中	749	725	24
902	國立潮州高中	540	229	311
903	國立恆春工商	91	35	56
904	屏東縣立大同高中	224	51	173
905	國立屏北高中	279	117	162
906	國立東港海事	1	1	0
907	國立佳冬高農	35	13	22
908	國立內埔農工	56	16	40
909	國立屏東高工	23	19	4
910	屏東縣立枋寮高中	147	80	67
913	私立陸興高中	138	76	62
914	私立美和高中	132	76	56
915	屏東縣立來義高中	121	64	57
918	私立民生家商	9	3	6
920	私立屏榮高中	166	82	84
930	國立花蓮高中	482	465	17
931	國立花蓮女中	416	1	415
932	國立玉里高中	62	31	31
933	國立臺東高中	384	367	17
934	國立臺東女中	336	5	331
935	國立臺東大學附屬體育高中	39	27	12
940	國立花蓮高農	41	20	21
941	國立花蓮高工	48	35	13
942	國立花蓮高商	39	12	27
943	國立臺東高商	157	54	103
944	國立臺東專科學校	18	15	3
945	國立關山工商	15	8	7
946	國立成功商業水產	29	22	7
947	國立光復商工	75	39	36
949	花蓮縣立體育實驗高中	40	30	10
950	私立四維高中	419	214	205
951	私立海星高中	387	151	236
952	私立育仁高中	13	7	6
955	私立公東高工	106	49	57
958	私立慈濟大學附中	169	89	80
981	南華高中職業進修學校	145	88	57
982	志仁高中職業進修學校	102	52	50
989	國立臺灣戲曲學院	59	21	38
991	中正預校	382	382	0
B03	臺北市立松山家商夜間部	16	2	14
B04	臺北市立大安高工附設進修學校	45	28	17
B05	臺北市立松山工農夜間部	8	6	2
B09	私立協和工商夜間部	27	13	14
B10	私立育達家商夜間部	21	9	12
B12	臺北市立南港高工夜間部	28	23	5
B13	臺北市立士林高商夜間部	72	14	58
B14	臺北商業技術學院附設高商進修學校	26	5	21
B15	光華商職附設進修學校	15	9	6
B16	私立泰北高中附設進修學校	39	22	17
B17	私立滬江高中附設進修學校	14	7	7
B18	私立東海高中附設進修學校	1	0	1
B19	私立豫章工商附設進修學校	12	5	7
B20	私立復興商工夜間部	48	18	30



單位	校名	合計	男生	女生
B21	私立復興商工附設進修學校	56	23	33
B23	私立振聲高中附設進修學校	67	29	38
B25	國立臺中技術學院附設高商	5	2	3
B26	國立臺中家商附設進修學校	6	0	6
B29	國立彰化師大附工附設進修學校	6	4	2
B31	私立光華高工附設進修學校	6	6	0
B36	高雄市立高雄高商附設進修學校	13	3	10
B37	國立淡水商工附設進修學校	31	9	22
B39	國立臺南高商附設進修學校	3	3	0
B40	國立海山高工附設進修學校	12	9	3
B42	私立開南商工附設進修學校	9	5	4
B43	國立三重商工附設進修學校	9	6	3
B44	私立稻江高商附設進修學校	3	3	0
B45	私立樹人家商附設進修學校	16	5	11
B46	私立智光商工附設進修學校	5	5	0
B49	私立明德女中附設進修學校	8	0	8
B51	高雄市立左營高中附設進修學校	3	1	2
B52	國立新竹高工附設進修學校	4	3	1
B53	私立強恕高中附設進修學校	4	2	2
B54	私立新民高中附設進修學校	34	16	18
B55	私立三信家商附設進修學校	2	0	2
B58	國立員林農工附設進修學校	1	0	1
B62	國立泰山高中附設進修學校	15	13	2
B64	私立新興高中附設進修學校	52	34	18
B65	國立東勢高工附設進修學校	4	3	1
B66	國立基隆女中附設進修學校	7	0	7
B68	國立宜蘭高商附設進修學校	3	2	1
B70	國立彰化高商附設進修學校	3	3	0
B71	私立成功工商附設進修學校	5	2	3
B72	國立沙鹿高工附設進修學校	11	10	1
B74	私立至善高中附設進修學校	2	2	0
B76	國立中壢高商附設進修學校	10	4	6
B77	私立青年高中附設進修學校	1	0	1
B78	高雄市立海青工商附設進修學校	7	2	5
B79	私立啟英高中附設進修學校	47	20	27
B82	高雄高工附設進修學校	6	5	1
B83	國立新竹高商附設進修學校	11	7	4
B88	高雄市立中正高工附設進修學校	3	2	1
B89	國立桃園農工附設進修學校	16	12	4
B90	國立員林家商附設進修學校	1	0	1
B91	國立花蓮高商附設進修學校	3	0	3
B92	國立龍潭農工附設進修學校	7	5	2
B93	誠正中學	3	3	0
B94	國立秀水高工附設進修學校	3	1	2
B95	私立穀保家商附設進修學校	22	8	14
B97	國立宜蘭大學附設高職進修學校	11	5	6
B98	國立臺中高農附設進修學校	6	6	0
B99	私立治平高中附設進修學校	114	83	31
C04	胡志明市臺灣學校	16	12	4
C07	東莞台商子弟學校	136	63	73
C08	華東台商子女學校	43	28	15
C09	上海台商子女學校	24	9	15
S00	個別報名	6,541	3,947	2,594
A00	其它報名單位	5,487	3,337	2,150
	合計	146,302	74,184	72,118

## 二、成績統計

### (一) 原始分數與級分對照表

級距 級分	科目				
	國文	英文	數學	社會	自然
	5.59	6.36	6.67	8.09	8.37
	分數區間				
15	78.27 - 108.00	89.05 - 100.00	93.39 - 100.00	113.27 - 144.00	117.19 - 128.00
14	72.68 - 78.26	82.69 - 89.04	86.72 - 93.38	105.18 - 113.26	108.82 - 117.18
13	67.09 - 72.67	76.33 - 82.68	80.05 - 86.71	97.09 - 105.17	100.45 - 108.81
12	61.50 - 67.08	69.97 - 76.32	73.38 - 80.04	89.00 - 97.08	92.08 - 100.44
11	55.91 - 61.49	63.61 - 69.96	66.71 - 73.37	80.91 - 88.99	83.71 - 92.07
10	50.32 - 55.90	57.25 - 63.60	60.04 - 66.70	72.82 - 80.90	75.34 - 83.70
9	44.73 - 50.31	50.89 - 57.24	53.37 - 60.03	64.73 - 72.81	66.97 - 75.33
8	39.14 - 44.72	44.53 - 50.88	46.70 - 53.36	56.64 - 64.72	58.60 - 66.96
7	33.55 - 39.13	38.17 - 44.52	40.03 - 46.69	48.55 - 56.63	50.23 - 58.59
6	27.96 - 33.54	31.81 - 38.16	33.36 - 40.02	40.46 - 48.54	41.86 - 50.22
5	22.37 - 27.95	25.45 - 31.80	26.69 - 33.35	32.37 - 40.45	33.49 - 41.85
4	16.78 - 22.36	19.09 - 25.44	20.02 - 26.68	24.28 - 32.36	25.12 - 33.48
3	11.19 - 16.77	12.73 - 19.08	13.35 - 20.01	16.19 - 24.27	16.75 - 25.11
2	5.60 - 11.18	6.37 - 12.72	6.68 - 13.34	8.10 - 16.18	8.38 - 16.74
1	0.01 - 5.59	0.01 - 6.36	0.01 - 6.67	0.01 - 8.09	0.01 - 8.37
0	0.00 - 0.00	0.00 - 0.00	0.00 - 0.00	0.00 - 0.00	0.00 - 0.00

級分計算方式如下：

1. 級距：以各科到考考生，計算其原始得分前百分之一考生（取整數，小數無條件進位）的平均原始得分，再除以 15，並取至小數第二位，第三位四捨五入。
2. 本測驗之成績採級分制，原始得分 0 分為 0 級分，最高為 15 級分，缺考以 0 級分計。各級分與原始得分、級距之計算方式詳見簡章第 9~10 頁。

(二) 各科級分人數百分比累計表

級分	國文				英文				數學			
	人數	百分比	累計 人數	累計 百分比	人數	百分比	累計 人數	累計 百分比	人數	百分比	累計 人數	累計 百分比
15	3,897	2.70	144,309	100.00	8,420	5.85	143,852	100.00	5,869	4.07	144,196	100.00
14	10,521	7.29	140,412	97.30	15,188	10.56	135,432	94.15	6,788	4.71	138,327	95.93
13	20,224	14.01	129,891	90.01	15,806	10.99	120,244	83.59	6,686	4.64	131,539	91.22
12	25,972	18.00	109,667	75.99	14,689	10.21	104,438	72.60	8,597	5.96	124,853	86.59
11	24,647	17.08	83,695	58.00	12,183	8.47	89,749	62.39	9,637	6.68	116,256	80.62
10	19,543	13.54	59,048	40.92	11,808	8.21	77,566	53.92	9,013	6.25	106,619	73.94
9	13,631	9.45	39,505	27.38	10,754	7.48	65,758	45.71	11,472	7.96	97,606	67.69
8	9,287	6.44	25,874	17.93	9,051	6.29	55,004	38.24	11,957	8.29	86,134	59.73
7	6,647	4.61	16,587	11.49	8,962	6.23	45,953	31.94	10,296	7.14	74,177	51.44
6	4,445	3.08	9,940	6.89	8,534	5.93	36,991	25.71	12,458	8.64	63,881	44.30
5	2,854	1.98	5,495	3.81	8,309	5.78	28,457	19.78	13,091	9.08	51,423	35.66
4	1,704	1.18	2,641	1.83	8,770	6.10	20,148	14.01	12,107	8.40	38,332	26.58
3	773	0.54	937	0.65	9,432	6.56	11,378	7.91	14,160	9.82	26,225	18.19
2	149	0.10	164	0.11	1,895	1.32	1,946	1.35	9,725	6.74	12,065	8.37
1	10	0.01	15	0.01	46	0.03	51	0.04	2,303	1.60	2,340	1.62
0	5	0.00	5	0.00	5	0.00	5	0.00	37	0.03	37	0.03

級分	社會				自然			
	人數	百分比	累計 人數	累計 百分比	人數	百分比	累計 人數	累計 百分比
15	3,498	2.43	144,129	100.00	7,589	5.28	143,785	100.00
14	7,199	4.99	140,631	97.57	9,522	6.62	136,196	94.72
13	13,141	9.12	133,432	92.58	10,863	7.56	126,674	88.10
12	18,138	12.58	120,291	83.46	12,036	8.37	115,811	80.54
11	20,696	14.36	102,153	70.88	13,585	9.45	103,775	72.17
10	20,819	14.44	81,457	56.52	15,046	10.46	90,190	62.73
9	18,326	12.71	60,638	42.07	16,190	11.26	75,144	52.26
8	15,244	10.58	42,312	29.36	16,134	11.22	58,954	41.00
7	12,483	8.66	27,068	18.78	14,847	10.33	42,820	29.78
6	9,211	6.39	14,585	10.12	12,465	8.67	27,973	19.45
5	4,307	2.99	5,374	3.73	9,481	6.59	15,508	10.79
4	981	0.68	1,067	0.74	4,897	3.41	6,027	4.19
3	80	0.06	86	0.06	1,052	0.73	1,130	0.79
2	3	0.00	6	0.00	70	0.05	78	0.05
1	0	0.00	3	0.00	3	0.00	8	0.01
0	3	0.00	3	0.00	5	0.00	5	0.00

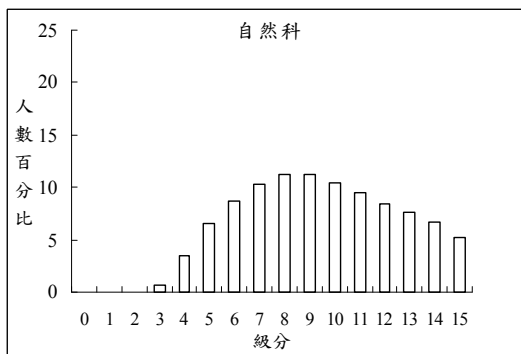
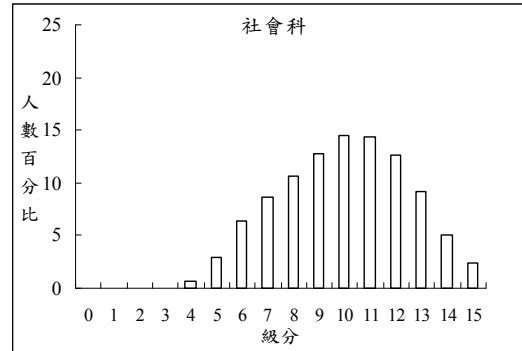
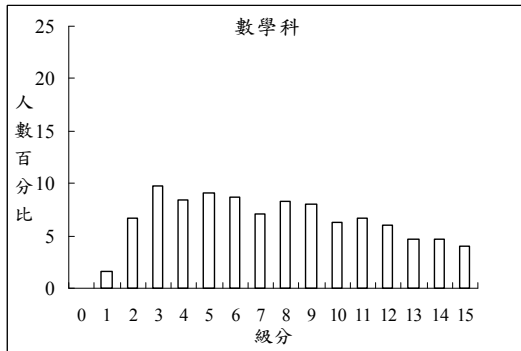
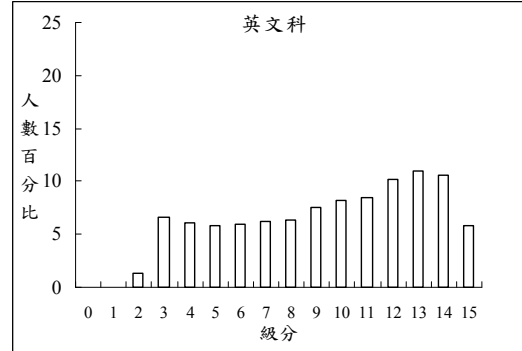
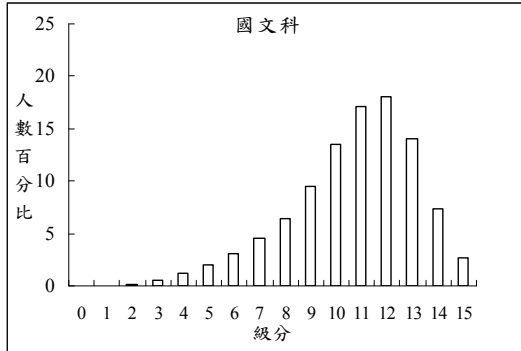
(三) 五科總級分人數百分比累計表

總級分	人數	百分比	累計人數	累計百分比
75	200	0.14	144,463	100.00
74	431	0.30	144,263	99.86
73	715	0.49	143,832	99.56
72	951	0.66	143,117	99.07
71	1,209	0.84	142,166	98.41
70	1,475	1.02	140,957	97.57
69	1,661	1.15	139,482	96.55
68	1,887	1.31	137,821	95.40
67	2,039	1.41	135,934	94.10
66	2,350	1.63	133,895	92.68
65	2,368	1.64	131,545	91.06
64	2,570	1.78	129,177	89.42
63	2,784	1.93	126,607	87.64
62	2,928	2.03	123,823	85.71
61	2,960	2.05	120,895	83.69
60	3,236	2.24	117,935	81.64
59	3,372	2.33	114,699	79.40
58	3,323	2.30	111,327	77.06
57	3,568	2.47	108,004	74.76
56	3,676	2.54	104,436	72.29
55	3,719	2.57	100,760	69.75
54	3,762	2.60	97,041	67.17
53	3,852	2.67	93,279	64.57
52	3,822	2.65	89,427	61.90
51	3,785	2.62	85,605	59.26
50	3,830	2.65	81,820	56.64
49	3,880	2.69	77,990	53.99
48	3,718	2.57	74,110	51.30
47	3,737	2.59	70,392	48.73
46	3,580	2.48	66,655	46.14
45	3,640	2.52	63,075	43.66
44	3,594	2.49	59,435	41.14
43	3,388	2.35	55,841	38.65
42	3,304	2.29	52,453	36.31
41	3,225	2.23	49,149	34.02
40	2,998	2.08	45,924	31.79
39	2,755	1.91	42,926	29.71
38	2,658	1.84	40,171	27.81
37	2,588	1.79	37,513	25.97
36	2,474	1.71	34,925	24.18
35	2,348	1.63	32,451	22.46
34	2,234	1.55	30,103	20.84
33	2,116	1.46	27,869	19.29
32	2,037	1.41	25,753	17.83
31	2,210	1.53	23,716	16.42

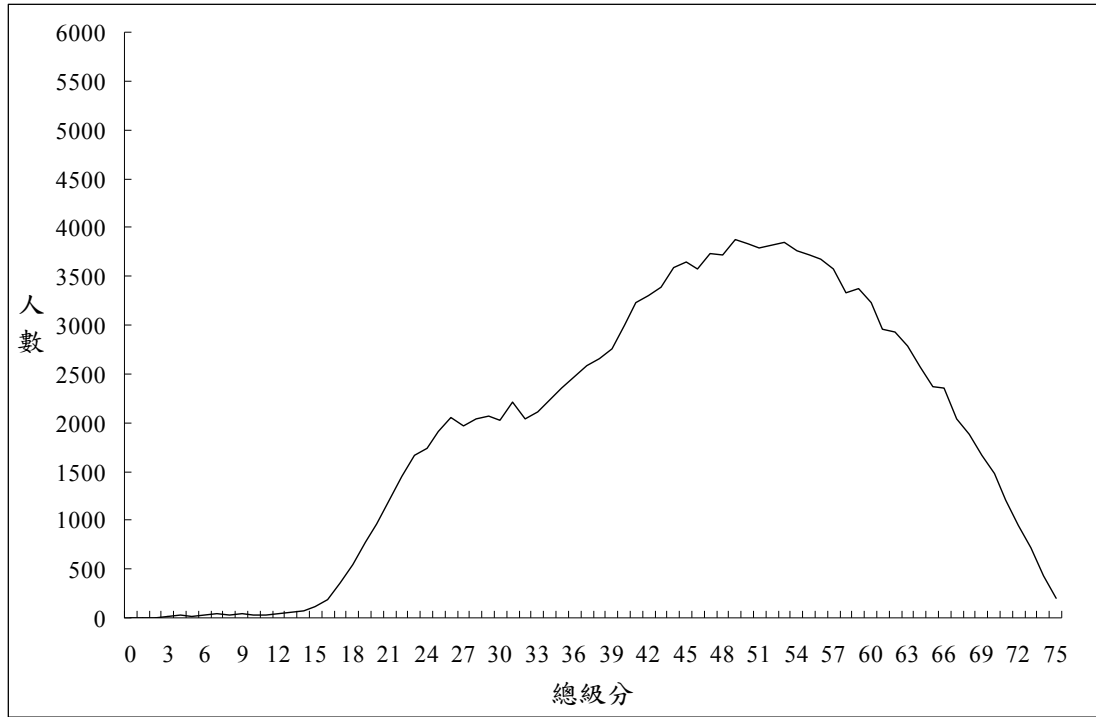
總級分	人數	百分比	累計人數	累計百分比
30	2,024	1.40	21,506	14.89
29	2,072	1.43	19,482	13.49
28	2,042	1.41	17,410	12.05
27	1,962	1.36	15,368	10.64
26	2,048	1.42	13,406	9.28
25	1,909	1.32	11,358	7.86
24	1,731	1.20	9,449	6.54
23	1,667	1.15	7,718	5.34
22	1,454	1.01	6,051	4.19
21	1,203	0.83	4,597	3.18
20	966	0.67	3,394	2.35
19	781	0.54	2,428	1.68
18	546	0.38	1,647	1.14
17	363	0.25	1,101	0.76
16	186	0.13	738	0.51
15	115	0.08	552	0.38
14	77	0.05	437	0.30
13	53	0.04	360	0.25
12	36	0.02	307	0.21
11	28	0.02	271	0.19
10	35	0.02	243	0.17
9	38	0.03	208	0.14
8	32	0.02	170	0.12
7	49	0.03	138	0.10
6	24	0.02	89	0.06
5	19	0.01	65	0.04
4	25	0.02	46	0.03
3	14	0.01	21	0.01
2	5	0.00	7	0.00
1	0	0.00	2	0.00
0	2	0.00	2	0.00

註：累計百分比 = 從 0 到該級分的累計人數 / (報名人數 - 五科均缺考人數)。

(四) 各科級分人數百分比分布圖



(五) 總級分人數分布圖



(六) 成績證明申請統計表

序號	招生單位	資料筆數
1	國立臺北藝術大學(單招)	3,476
2	臺北市立教育大學(離島&原住民)	373
3	國軍學校正期班甄選入學	9,474
4	國立東華大學(運動單招)	86
5	國立中正大學(繁星計畫)	18,729
6	國立臺灣師範大學(運動競技學系學士班單招)	235
7	臺北市立教育大學(運動績優單招)	109
8	國立高雄師範大學(運動績優單招)	107
9	科技校院日間部四年制申請入學	38,276
10	國立交通大學(運動績優單招)	122
11	國立體育大學(單獨招生)	456
12	國立臺灣體育院(單獨招生)	1,014
13	國立成功大學(運動績優單招)	160
14	國立中正大學(大學甄選入學)	80,278
15	暨南國際大學(單獨招生)	35
16	臺北市立體育學院(單獨招生)	1,314
17	國立中正大學(運動績優單招)	43
18	文化大學(舞蹈學系單招)	218
19	靜宜大學(申請入學)	276
20	輔仁大學(進修學士)	929
21	輔仁大學(運動績優單招)	21
	總計	155,731



(七) 各科成績標準一覽表

年度	科目	國文		英文		數學		社會		自然		總級分	
		級分	百分比	級分	百分比	級分	百分比	級分	百分比	級分	百分比	級分	百分比
100 學 年 度	頂標	13	24.00	14	16.41	13	13.41	13	16.54	13	19.45	64	12.36
	前標	12	42.00	13	27.40	11	26.06	12	29.12	12	27.83	58	25.24
	均標	11	59.08	10	54.29	7	55.70	10	57.93	9	59.00	48	51.27
	後標	9	82.07	6	80.22	4	81.81	8	81.22	7	80.54	37	75.82
	底標	8	88.50	4	92.09	3	91.63	7	89.88	6	89.21	28	89.36
99 學 年 度	頂標	13	21.72	13	16.76	10	16.67	14	12.98	13	14.84	60	13.25
	前標	12	37.66	11	32.68	8	27.40	13	27.40	11	32.05	54	25.43
	均標	11	52.22	8	58.00	5	50.68	11	60.70	9	56.58	45	50.05
	後標	9	75.82	5	81.58	3	76.53	9	84.82	7	79.29	35	75.70
	底標	7	88.21	4	90.86	2	92.48	8	91.34	6	88.28	27	88.75
98 學 年 度	頂標	14	12.07	13	16.00	11	14.10	14	12.14	12	19.37	60	13.64
	前標	13	28.43	11	30.19	9	25.67	13	25.30	11	30.11	55	25.03
	均標	11	63.65	8	54.10	6	56.76	11	61.39	9	58.84	46	51.66
	後標	10	75.37	5	78.81	4	76.37	9	82.98	7	82.91	37	75.48
	底標	8	88.68	4	89.31	3	89.42	8	91.05	6	91.05	29	88.47
97 學 年 度	頂標	13	21.13	14	15.54	11	14.77	13	12.09	13	13.16	60	13.53
	前標	12	38.76	13	25.57	9	28.99	11	37.11	11	31.21	54	26.96
	均標	11	56.74	10	50.30	6	52.83	10	50.31	9	56.37	45	52.60
	後標	9	81.19	6	77.28	4	75.92	8	78.49	7	78.97	35	76.32
	底標	8	88.30	4	91.61	2	95.35	7	90.21	5	94.31	27	89.27
96 學 年 度	頂標	13	26.84	13	16.03	10	18.39	13	18.85	13	12.57	59	13.65
	前標	13	26.84	11	31.20	8	34.68	12	30.29	11	29.77	53	27.65
	均標	11	63.00	8	55.84	6	57.70	10	64.83	9	53.33	45	52.25
	後標	10	75.78	5	82.05	4	81.33	9	75.48	7	77.22	36	76.60
	底標	8	89.08	4	91.74	3	88.98	7	94.00	5	94.65	29	88.09

註：

1. 以違規處理前資料為依據。
2. 百分比 = 大於或等於該標級分人數/該科到考人數。

### 三、人工閱卷

#### (一) 各題題分及需第三閱差分表

科目	各題題分及需第三閱差分					
	題號	一	二	三	四	五
國文	題分	9	18	27		
	差分	>2	>5	>8		
英文	題分	8	20			
	差分	>2	>5			

(二) 國文科非選擇題分數人數統計表

分數	第一題(滿分:9分)				第二題(滿分:18分)				第三題(滿分:27分)			
	人數	百分比	累積 人數	累積 百分比	人數	百分比	累積 人數	累積 百分比	人數	百分比	累積 人數	累積 百分比
27.00-27.00												
26.00-26.99												
25.00-25.99												
24.00-24.99									16	0.01	16	0.01
23.00-23.99									67	0.05	83	0.06
22.00-22.99									216	0.15	299	0.20
21.00-21.99									647	0.44	946	0.65
20.00-20.99									1,486	1.02	2,432	1.66
19.00-19.99									2,820	1.93	5,252	3.59
18.00-18.99									4,941	3.38	10,193	6.97
17.00-17.99					9	0.01	9	0.01	7,461	5.10	17,654	12.07
16.00-16.99					103	0.07	112	0.08	10,372	7.09	28,026	19.16
15.00-15.99					554	0.38	666	0.46	13,192	9.02	41,218	28.17
14.00-14.99					1,832	1.25	2,498	1.71	14,849	10.15	56,067	38.32
13.00-13.99					4,380	2.99	6,878	4.70	15,553	10.63	71,620	48.95
12.00-12.99					8,016	5.48	14,894	10.18	14,617	9.99	86,237	58.94
11.00-11.99					11,766	8.04	26,660	18.22	12,800	8.75	99,037	67.69
10.00-10.99					14,804	10.12	41,464	28.34	10,508	7.18	109,545	74.88
9.00- 9.99	5	0.00	5	0.00	15,695	10.73	57,159	39.07	8,246	5.64	117,791	80.51
8.00- 8.99	1,211	0.83	1,216	0.83	15,681	10.72	72,840	49.79	6,323	4.32	124,114	84.83
7.00- 7.99	17,824	12.18	19,040	13.01	13,743	9.39	86,583	59.18	4,879	3.33	128,993	88.17
6.00- 6.99	44,707	30.56	63,747	43.57	11,772	8.05	98,355	67.23	3,729	2.55	132,722	90.72
5.00- 5.99	34,137	23.33	97,884	66.91	9,878	6.75	108,233	73.98	3,015	2.06	135,737	92.78
4.00- 4.99	23,046	15.75	120,930	82.66	8,217	5.62	116,450	79.60	2,427	1.66	138,164	94.44
3.00- 3.99	15,623	10.68	136,553	93.34	6,962	4.76	123,412	84.35	2,011	1.37	140,175	95.81
2.00- 2.99	4,643	3.17	141,196	96.51	5,828	3.98	129,240	88.34	1,387	0.95	141,562	96.76
1.00- 1.99	931	0.64	142,127	97.15	4,336	2.96	133,576	91.30	780	0.53	142,342	97.29
0.01- 0.99	119	0.08	142,246	97.23	1,455	0.99	135,031	92.30	99	0.07	142,441	97.36
0.00- 0.00	2,063	1.41	144,309	98.64	9,278	6.34	144,309	98.64	1,868	1.28	144,309	98.64
缺考	1,993	1.36	146,302	100.00	1,993	1.36	146,302	100.00	1,993	1.36	146,302	100.00

報名總人數：146,302

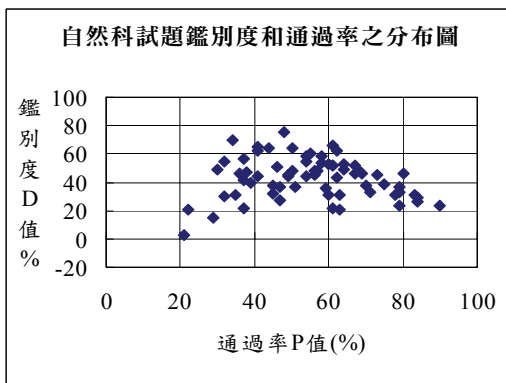
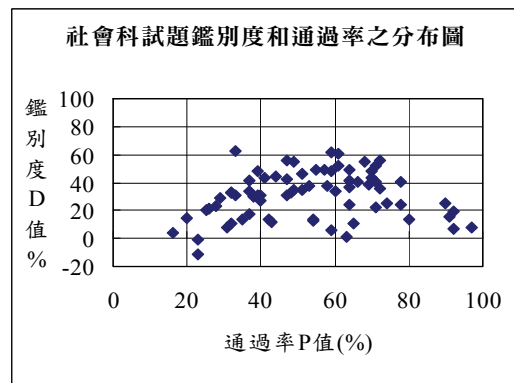
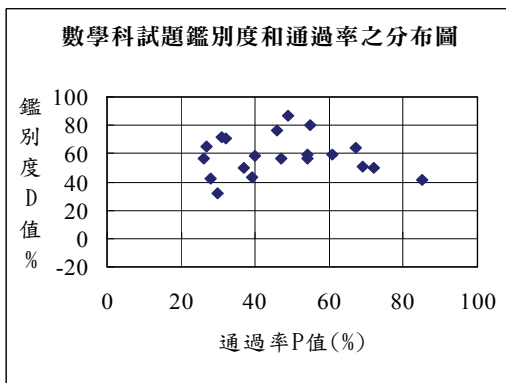
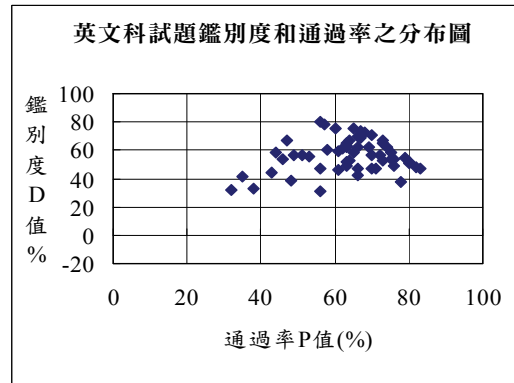
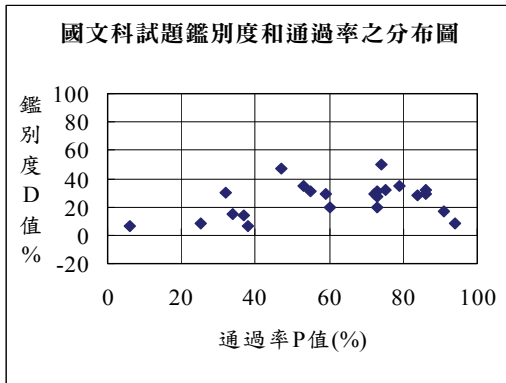
(三) 英文科非選擇題分數人數統計表

分數	第一題(滿分:8分)				第二題(滿分:20分)				人數	百分比	累積 人數	累積 百分比
	人數	百分比	累積 人數	累積 百分比	人數	百分比	累積 人數	累積 百分比				
20.00-20.00					3	0.00	3	0.00				
19.00-19.99					58	0.04	61	0.04				
18.00-18.99					289	0.20	350	0.24				
17.00-17.99					1004	0.69	1354	0.93				
16.00-16.99					2380	1.63	3734	2.55				
15.00-15.99					4685	3.20	8419	5.75				
14.00-14.99					7582	5.18	16001	10.94				
13.00-13.99					9129	6.24	25130	17.18				
12.00-12.99					10280	7.03	35410	24.20				
11.00-11.99					10237	7.00	45647	31.20				
10.00-10.99					11066	7.56	56713	38.76				
9.00- 9.99					11161	7.63	67874	46.39				
8.00- 8.99	2921	2.00	2921	2.00	11420	7.81	79294	54.20				
7.00- 7.99	17749	12.13	20670	14.13	10779	7.37	90073	61.57				
6.00- 6.99	26010	17.78	46680	31.91	9190	6.28	99263	67.85				
5.00- 5.99	22619	15.46	69299	47.37	8072	5.52	107335	73.37				
4.00- 4.99	18013	12.31	87312	59.68	6391	4.37	113726	77.73				
3.00- 3.99	14210	9.71	101522	69.39	5510	3.77	119236	81.50				
2.00- 2.99	12774	8.73	114296	78.12	4565	3.12	123801	84.62				
1.00- 1.99	10991	7.51	125287	85.64	4028	2.75	127829	87.37				
0.01- 0.99	2851	1.95	128138	87.58	2126	1.45	129955	88.83				
0.00- 0.00	15714	10.74	143852	98.33	13897	9.50	143852	98.33				
缺考	2450	1.67	146302	100.00	2450	1.67	146302	100.00				

報名總人數：146,302

#### 四、答對率及鑑別指數

##### (一) 各科試題鑑別度及通過率之分布圖



說明：通過率 P 值 = 全體到考考生答對率

鑑別度 D 值 = 高分組(前 33%)考生答對率 - 低分組(後 33%)考生答對率

## (二) 國文科答對率及鑑別指數表

報考人數:146,302

缺考人數:1,993

到考人數:144,309

題號	P	Ph	Pl	Pa	Pb	Pc	Pd	Pe	T	D	D1	D2	D3	D4
1	55	72	41	77	63	53	46	38		31	14	10	7	8
2	73	86	59	89	80	73	67	54		27	9	7	6	13
3	6	10	4	13	6	4	3	5		6	7	2	1	-2
4	74	95	45	97	91	83	66	34		50	6	8	17	32
5	91	98	81	98	97	95	92	74		17	1	2	3	18
6	84	96	68	97	94	90	82	59		28	3	4	8	23
7	79	94	59	95	91	85	75	49		35	4	6	10	26
8	60	71	51	74	65	58	54	50		20	9	7	4	4
9	25	29	21	31	26	23	22	20		8	5	3	1	2
10	73	82	62	84	78	74	69	57		20	6	4	5	12
11	86	98	66	98	97	94	85	55		32	1	3	9	30
12	94	97	89	98	96	95	94	87		8	2	1	1	7
13	38	41	35	42	39	38	37	33		6	3	1	1	4
14	75	88	56	90	84	80	72	47		32	6	4	8	25
15	86	98	69	99	96	93	85	59		29	3	3	8	26
*16	32	49	19	55	37	28	21	18	12	30	18	9	7	3
*17	72	85	56	87	81	75	67	49	52	29	6	6	8	18
*18	73	87	56	90	82	75	66	51	46	31	8	7	9	15
*19	37	44	30	46	40	38	34	27	6	14	6	2	4	7
*20	53	70	35	74	63	54	45	29	28	35	11	9	9	16
*21	59	72	43	75	68	63	56	35	32	29	7	5	7	21
*22	34	42	27	45	37	33	28	27	6	15	8	4	5	1
*23	47	71	24	77	60	46	32	20	25	47	17	14	14	12

註：1. 本表之分組係依總分得分而為之，且不包含使用點字卷考生人數。

2. P=全體到考考生答對率
3. Ph=高分組(前 33%)考生答對率
4. Pl=低分組(後 33%)考生答對率
5. Pa~Pe=依成績高低分為各佔 20%的五種能力組考生答對率
6. D=全體到考考生鑑別度 Ph-Pl
7. T=多選題全對率
8. D1~D4=五種能力組考生鑑別度(D1=Pa-Pb...D4=Pd-Pe)
9. 題號前有「\*」符號者為多選題，以得分率代替答對率

$$(\text{多選題})\text{得分率} = \left( \frac{\sum \text{該題考生得分}}{\text{考生人數} \times \text{該題題分}} \right) \times 100$$

(該題未答者分子以零分計)

### (三) 英文科答對率及鑑別指數表

報考人數: 146,302

缺考人數: 2,450

到考人數: 143,852

題號	P	Ph	Pl	Pa	Pb	Pc	Pd	Pe	T	D	D1	D2	D3	D4
1	44	75	17	84	58	39	24	13		58	26	19	15	11
2	63	89	37	94	80	63	47	32		52	14	17	16	15
3	32	51	19	57	39	26	20	19		32	18	13	6	1
4	65	93	35	96	85	68	49	27		58	11	17	19	22
5	80	99	47	99	99	95	78	30		52	0	4	17	48
6	64	96	29	99	90	67	36	26		67	9	23	31	10
7	49	81	24	89	65	43	26	23		57	24	22	17	3
8	75	98	40	99	96	89	61	31		58	3	7	28	30
9	67	98	29	99	94	76	41	24		69	5	18	35	17
10	63	93	31	97	85	66	43	26		62	12	19	23	17
11	72	96	39	98	92	83	60	29		57	6	9	23	31
12	46	76	22	86	58	38	26	20		54	28	20	12	6
13	64	89	36	93	82	66	45	33		53	11	16	21	12
14	75	98	44	99	95	85	61	36		54	4	10	24	25
15	80	99	48	100	98	93	76	32		51	2	5	17	44
16	73	95	42	97	91	83	64	31		53	6	8	19	33
17	63	92	27	95	85	70	44	20		65	10	15	26	24
18	68	99	26	100	96	80	45	19		73	4	16	35	26
19	78	93	55	93	91	87	74	44		38	2	4	13	30
20	63	92	29	95	84	70	46	21		63	11	14	24	25
21	56	74	43	81	61	49	45	42		31	20	12	4	3
22	82	100	52	100	99	96	81	36		48	1	3	15	45
23	70	93	46	96	86	72	57	40		47	10	14	15	17
24	63	88	39	93	78	62	47	35		49	15	16	15	12
25	61	89	30	94	80	63	42	25		59	14	17	21	17
26	47	83	16	89	68	42	20	16		67	21	26	22	4
27	66	89	42	94	81	66	51	37		47	13	15	15	14
28	71	92	45	95	87	77	62	35		47	8	10	15	27
29	43	68	24	77	51	37	28	22		44	26	14	9	6
30	76	97	48	98	94	85	69	36		49	4	9	16	33

題號	P	Ph	Pl	Pa	Pb	Pc	Pd	Pe	T	D	D1	D2	D3	D4
31	79	99	44	100	98	92	73	29		55	2	6	19	44
32	83	100	53	100	99	97	85	34		47	1	2	12	51
33	73	99	32	100	98	89	60	19		67	2	9	29	41
34	60	96	21	99	89	63	35	14		75	10	26	28	21
35	56	95	15	99	87	56	27	10		80	12	31	29	17
36	66	97	27	99	93	75	46	18		70	6	18	29	28
37	57	95	17	98	87	60	30	12		78	11	27	30	18
38	70	99	28	100	97	83	50	19		71	3	14	33	31
39	67	99	25	99	96	78	44	16		74	3	18	34	28
40	65	98	23	99	94	74	43	14		75	5	20	31	29
41	56	81	34	90	66	52	39	32		47	24	14	13	7
42	66	88	46	93	78	64	54	40		42	15	14	10	14
43	62	93	32	97	83	61	44	26		61	14	22	17	18
44	38	59	26	71	38	28	28	24		33	33	10	0	4
45	74	99	37	100	97	86	62	25		62	3	11	24	37
46	51	81	24	88	67	49	33	20		57	21	18	16	13
47	73	98	33	99	96	88	58	21		65	3	8	30	37
48	35	58	17	68	41	29	20	17		41	27	12	9	3
49	76	98	44	99	96	88	67	32		54	3	8	21	35
50	70	93	36	95	90	82	58	26		57	5	8	24	32
51	69	97	35	99	93	75	49	29		62	6	18	26	20
52	61	81	35	86	72	66	57	23		46	14	6	9	34
53	53	86	30	93	70	42	30	30		56	23	28	12	0
54	48	68	29	73	58	48	39	23		39	15	10	9	16
55	66	96	34	98	91	68	42	30		62	7	23	26	12
56	58	90	30	95	78	53	33	30		60	17	25	20	3

註：名詞解釋及說明請參考國文科答對率及鑑別指數表之備註。



#### (四) 數學科答對率及鑑別指數表

報考人數：146,302

缺考人數：2,106

到考人數：144,196

題號	P	Ph	Pl	Pa	Pb	Pc	Pd	Pe	T	D	D1	D2	D3	D4
1	85	99	58	100	99	97	87	41		41	1	2	10	46
2	72	92	42	95	87	82	69	26		50	8	5	13	43
3	28	56	14	71	29	14	13	13		42	42	15	1	0
4	30	51	19	64	29	18	17	20		32	35	11	1	-3
5	67	94	30	97	89	78	54	18		64	8	11	24	36
6	69	91	40	94	84	76	62	28		51	10	8	14	34
*7	40	73	15	84	53	30	18	13	23	58	31	23	12	5
*8	54	82	25	87	72	55	36	20	33	57	15	17	19	16
*9	61	90	31	95	80	63	43	25	49	59	15	17	20	18
*10	37	64	14	73	49	33	20	12	18	50	24	16	13	8
*11	47	76	19	82	65	47	27	16	30	57	17	18	20	11
*12	54	84	25	90	73	54	34	20	35	59	17	19	20	14
*13	39	64	21	74	46	31	23	20	15	43	28	15	8	3
14	49	92	5	96	83	51	14	2		87	13	32	37	12
15	55	92	12	96	82	63	30	5		80	14	19	33	25
16	46	82	6	88	70	50	18	1		76	18	20	32	17
17	32	73	2	84	50	20	5	1		71	34	30	15	4
18	26	59	2	73	33	16	6	1		57	40	17	10	5
19	27	66	1	81	38	13	3	1		65	43	25	10	2
20	31	74	2	88	46	16	4	1		72	42	30	12	3

註：名詞解釋及說明請參考國文科答對率及鑑別指數表之備註。

### (五) 社會科答對率及鑑別指數表

報考人數：146,302

缺考人數：2,173

到考人數：144,129

題號	P	Ph	Pl	Pa	Pb	Pc	Pd	Pe	T	D	D1	D2	D3	D4
1	92	96	89	97	94	91	90	88		7	3	3	1	2
2	58	78	40	83	68	56	45	37		38	15	12	11	8
3	91	97	81	97	96	94	90	76		16	1	2	4	14
4	32	49	16	54	40	32	23	13		33	14	8	9	10
5	51	73	27	79	64	53	39	20		46	15	11	14	19
6	49	67	32	72	58	47	37	29		35	14	11	10	8
7	54	62	48	65	56	51	49	48		14	9	5	2	1
8	35	43	29	45	38	34	31	28		14	7	4	3	3
9	97	100	92	100	99	99	97	88		8	1	0	2	9
10	74	84	59	85	81	77	72	52		25	4	4	5	20
11	39	63	15	68	54	40	23	11		48	14	14	17	12
12	38	56	26	64	42	33	28	25		30	22	9	5	3
13	33	52	21	60	37	26	21	21		31	23	11	5	0
14	70	88	45	90	84	78	64	34		43	6	6	14	30
15	16	20	16	24	14	12	15	16		4	10	2	-3	-1
16	32	51	18	58	38	28	22	16		33	20	10	6	6
17	64	83	42	87	76	66	57	34		41	11	10	9	23
18	64	81	44	84	75	66	55	38		37	9	9	11	17
19	65	70	59	72	68	65	64	56		11	4	3	1	8
20	23	18	29	18	19	21	27	30		-11	-1	-2	-6	-3
21	57	80	31	85	72	61	43	25		49	13	11	18	18
22	26	37	16	41	31	25	19	15		21	10	6	6	4
23	64	76	52	79	69	63	59	49		24	10	6	4	10
24	90	99	74	99	98	96	90	65		25	1	2	6	25
25	66	85	45	88	77	68	57	39		40	11	9	11	18
26	54	60	47	62	57	56	54	42		13	5	1	2	12
27	31	38	30	42	31	26	26	33		8	11	5	0	-7
28	37	56	22	63	44	33	25	21		34	19	11	8	4
29	71	81	59	84	78	73	67	54		22	6	5	6	13
30	53	71	33	75	63	56	44	26		38	12	7	12	18
31	23	23	24	25	21	21	23	25		-1	4	0	-2	-2
32	71	89	49	91	83	75	64	41		40	8	8	11	23
33	44	67	23	73	55	42	31	19		44	18	13	11	12
34	72	95	39	96	91	82	63	27		56	5	9	19	36
35	47	70	28	76	57	42	32	26		42	19	15	10	6
36	43	48	36	50	44	44	43	32		12	6	0	1	11

題號	P	Ph	Pl	Pa	Pb	Pc	Pd	Pe	T	D	D1	D2	D3	D4
37	47	65	34	72	53	42	36	33		31	19	11	6	3
38	37	48	31	55	36	30	30	31		17	19	6	0	-1
39	61	86	34	91	78	64	47	27		52	13	14	17	20
40	41	63	20	69	53	38	25	18		43	16	15	13	7
41	63	64	63	64	63	63	65	61		1	1	0	-2	4
42	60	77	43	81	70	61	51	39		34	11	9	10	12
43	40	56	25	61	47	38	30	22		31	14	9	8	8
44	49	76	21	82	65	48	31	17		55	17	17	17	14
45	51	66	31	68	61	55	44	24		35	7	6	11	20
46	92	99	80	99	98	96	93	73		19	1	2	3	20
47	42	48	34	50	44	42	41	30		14	6	2	1	11
48	20	29	14	32	23	19	16	12		15	9	4	3	4
49	29	43	14	46	37	31	23	10		29	9	6	8	13
50	59	63	57	65	59	57	57	56		6	6	2	0	1
51	32	39	28	43	33	28	26	30		11	10	5	2	-4
52	39	54	23	59	46	39	32	19		31	13	7	7	13
53	69	87	48	90	81	73	61	41		39	9	8	12	20
54	40	51	24	52	50	46	36	17		27	2	4	10	19
55	55	81	32	87	70	53	38	29		49	17	17	15	9
56	28	41	18	46	32	25	19	18		23	14	7	6	1
57	78	88	64	90	85	80	75	58		24	5	5	5	17
58	78	94	54	96	91	86	74	43		40	5	5	12	31
59	72	89	53	92	84	75	63	47		36	8	9	12	16
60	61	89	28	92	81	66	44	20		61	11	15	22	24
61	64	86	37	90	79	69	54	27		49	11	10	15	27
62	68	91	36	94	87	78	60	23		55	7	9	18	37
63	48	65	32	71	55	46	37	28		33	16	9	9	9
64	80	86	72	88	83	81	78	68		14	5	2	3	10
65	59	88	26	91	80	65	43	18		62	11	15	22	25
66	59	83	35	87	74	61	45	29		48	13	13	16	16
67	33	68	5	78	48	24	8	5		63	30	24	16	3
68	71	93	41	95	90	81	63	29		52	5	9	18	34
69	47	76	20	82	63	44	29	17		56	19	19	15	12
70	25	37	17	43	28	20	15	18		20	15	8	5	-3
71	70	90	42	92	86	78	61	33		48	6	8	17	28
72	37	59	18	65	47	35	24	15		41	18	12	11	9

註：名詞解釋及說明請參考國文科答對率及鑑別指數表之備註。

(六) 自然科答對率及鑑別指數表

報考人數: 146,302

缺考人數: 2,517

到考人數: 143,785

題號	P	Ph	Pl	Pa	Pb	Pc	Pd	Pe	T	D	D1	D2	D3	D4
1	50	73	25	80	62	52	36	20		48	18	10	16	16
2	51	71	34	80	56	46	41	30		37	24	10	5	11
3	46	73	22	82	57	42	28	18		51	25	15	14	10
4	32	48	18	56	36	28	23	16		30	20	8	5	7
5	75	92	53	94	87	80	69	45		39	7	7	11	24
6	84	95	69	97	92	87	79	65		26	5	5	8	14
7	61	74	52	79	64	58	54	51		22	15	6	4	3
8	79	94	57	96	91	84	74	48		37	5	7	10	26
9	58	87	29	92	76	58	40	23		58	16	18	18	17
10	38	63	16	72	48	34	23	13		47	24	14	11	10
11	67	91	39	94	84	72	55	32		52	10	12	17	23
12	45	62	30	69	50	42	35	27		32	19	8	7	8
13	64	87	38	92	78	66	50	33		49	14	12	16	17
14	45	68	30	79	50	36	31	30		38	29	14	5	1
15	70	87	49	90	82	75	64	41		38	8	7	11	23
16	59	75	39	78	68	64	54	30		36	10	4	10	24
17	48	89	14	96	74	41	21	11		75	22	33	20	10
18	34	76	6	87	52	20	8	5		70	35	32	12	3
19	44	78	14	84	66	40	19	12		64	18	26	21	7
20	47	62	35	68	51	45	39	32		27	17	6	6	7
21	80	99	53	99	97	90	73	42		46	2	7	17	31
22	60	90	37	96	76	52	41	35		53	20	24	11	6
23	83	96	65	97	93	90	81	55		31	4	3	9	26
24	41	75	13	85	56	34	20	10		62	29	22	14	10
25	62	91	29	95	83	66	44	21		62	12	17	22	23
26	79	93	60	95	89	86	77	51		33	6	3	9	26
27	73	94	49	96	89	77	61	43		45	7	12	16	18
28	61	92	26	95	85	64	38	21		66	10	21	26	17
29	62	83	40	88	74	65	54	32		43	14	9	11	22
30	90	99	76	99	98	97	93	65		23	1	1	4	28
*31	37	49	27	54	40	36	32	24	20	22	14	4	4	8
*32	47	65	28	70	56	47	36	23	31	37	14	9	11	13
*33	61	85	33	88	78	66	48	26	50	52	10	12	18	22
*34	49	72	28	79	60	48	36	23	34	44	19	12	12	13
*35	78	92	61	94	88	81	74	54	71	31	6	7	7	20

題號	P	Ph	Pl	Pa	Pb	Pc	Pd	Pe	T	D	D1	D2	D3	D4
*36	54	84	26	90	71	51	34	22	40	58	19	20	17	12
*37	54	83	28	90	69	49	36	24	40	55	21	20	13	12
*38	55	86	26	93	74	52	34	22	43	60	19	22	18	12
*39	49	73	28	80	60	48	36	23	35	45	20	12	12	13
*40	41	69	25	79	48	29	24	25	30	44	31	19	5	-1
*41	56	82	34	89	68	52	41	30	44	48	21	16	11	11
*42	57	82	34	88	70	54	41	31	48	48	18	16	13	10
*43	69	91	45	94	85	72	57	38	58	46	9	13	15	19
*44	84	94	65	94	95	93	87	52	80	29	-1	2	6	35
*45	63	73	52	75	68	63	58	48	50	21	7	5	5	10
*46	56	79	34	85	68	55	43	29	41	45	17	13	12	14
47	64	89	36	93	81	69	52	28		53	12	12	17	24
48	39	63	23	74	43	33	26	21		40	31	10	7	5
*49	54	75	31	80	65	57	43	24	43	44	15	8	14	19
*50	60	74	43	78	67	62	55	37	48	31	11	5	7	18
51	37	59	18	66	46	34	22	16		41	20	12	12	6
52	29	40	25	47	28	24	24	25		15	19	4	0	-1
53	22	33	12	37	26	20	14	10		21	11	6	6	4
*54	35	52	21	57	41	31	24	19	19	31	16	10	7	5
*55	68	89	41	93	83	74	60	31	59	48	10	9	14	29
*56	71	86	53	90	80	73	66	45	61	33	10	7	7	21
57	79	89	66	91	85	83	78	59		23	6	2	5	19
*58	63	79	48	83	71	64	58	41	52	31	12	7	6	17
*59	36	63	17	72	45	28	20	16	23	46	27	17	8	4
60	41	78	13	89	57	31	19	11		65	32	26	12	8
61	30	58	9	68	39	21	11	9		49	29	18	10	2
62	58	84	30	89	74	59	40	26		54	15	15	19	14
63	61	86	34	91	76	63	48	26		52	15	13	15	22
64	37	70	13	81	50	28	16	12		57	31	22	12	4
65	50	83	19	90	68	49	30	14		64	22	19	19	16
66	67	90	44	95	80	66	56	37		46	15	14	10	19
67	21	24	21	30	16	17	19	22		3	14	-1	-2	-3
68	32	67	12	82	38	16	12	12		55	44	22	4	0

註：名詞解釋及說明請參考國文科答對率及鑑別指數表之備註。

## 五、選擇(填)題選項分析

### (一) 國文科選擇題選項分析

題號	類別	未答	A	B	C	D	E	F	G	H	I	J
1	T	0	5	23	17	*55						
	H	0	3	14	11	72						
	L	0	8	31	21	41						
2	T	0	3	16	*73	8						
	H	0	1	7	86	6						
	L	0	6	26	59	8						
3	T	0	*6	20	17	56						
	H	0	10	20	11	58						
	L	0	4	19	24	52						
4	T	0	*74	4	15	6						
	H	0	95	0	4	1						
	L	0	45	10	30	14						
5	T	0	2	2	5	*91						
	H	0	0	1	1	98						
	L	0	5	5	10	81						
6	T	0	2	*84	8	6						
	H	0	0	96	2	1						
	L	0	5	68	14	13						
7	T	0	6	*79	10	5						
	H	0	1	94	4	1						
	L	0	14	59	17	10						
8	T	0	1	7	*60	32						
	H	0	1	6	71	23						
	L	0	2	8	51	39						
9	T	0	53	*25	13	9						
	H	0	60	29	8	3						
	L	0	41	21	21	17						
10	T	0	8	14	*73	5						
	H	0	5	11	82	1						
	L	0	11	17	62	10						
11	T	0	3	*86	5	6						
	H	0	1	98	1	0						
	L	0	6	66	12	16						
12	T	0	5	1	*94	1						
	H	0	2	0	97	0						
	L	0	7	2	89	1						
13	T	0	1	4	57	*38						
	H	0	0	1	58	41						
	L	0	2	10	52	35						
14	T	0	*75	9	15	1						
	H	0	88	3	9	0						
	L	0	56	18	23	3						

題號	類別	未答	A	B	C	D	E	F	G	H	I	J
15	T	0	1	*39	12	*47						
	H	0	0	46	2	52						
	L	0	3	28	28	41						
*16	T	0	*36	*57	61	*58	51					
	H	0	27	67	46	76	37					
	L	0	40	52	71	39	61					
*17	T	0	7	17	*94	19	*76					
	H	0	1	12	99	12	88					
	L	0	18	21	85	26	61					
*18	T	0	40	*98	12	*92	8					
	H	0	27	100	3	99	2					
	L	0	47	93	24	81	19					
*19	T	0	*95	*65	*49	*29	*22					
	H	0	100	72	52	34	19					
	L	0	86	55	47	26	24					
*20	T	0	23	44	*86	*82	*72					
	H	0	9	33	96	90	79					
	L	0	38	50	71	69	64					
*21	T	0	16	*90	*59	*82	*73					
	H	0	10	95	71	90	82					
	L	0	24	81	46	71	62					
*22	T	0	28	63	*88	20	59					
	H	0	17	68	94	10	51					
	L	0	38	54	80	33	64					
*23	T	0	*54	28	*78	28	*71					
	H	0	69	12	87	10	92					
	L	1	43	42	70	46	45					

註：1. 本表之分組係依總分得分而為之。

2. 題號前有「\*」符號者為多選題。

3. T,H,L 分別為全部到考考生、高分組考生(前 33%)、低分組考生(後 33%)之答案百分比。

4. 各答案百分比前有「\*」符號者為標準答案。

5. 各答案百分比=畫記該答案人數÷該組(高分組, 低分組, 全體)全部到考人數。

6. 因小數點四捨五入, 各選項百分比總計近似 100%。

(二) 英文科選擇題選項分析

題號	類別	未答	A	B	C	D	E	F	G	H	I	J
1	T	0	*44	6	27	23						
	H	0	75	0	15	10						
	L	0	17	16	37	30						
2	T	0	6	*63	19	13						
	H	0	0	89	8	3						
	L	0	13	37	26	23						
3	T	0	*32	37	12	18						
	H	0	51	35	3	11						
	L	0	19	40	22	19						
4	T	0	12	12	11	*65						
	H	0	1	4	2	93						
	L	0	26	19	20	35						
5	T	0	5	6	9	*80						
	H	0	0	0	1	99						
	L	0	13	17	22	47						
6	T	0	12	13	*64	12						
	H	0	2	0	96	1						
	L	0	19	29	29	23						
7	T	0	18	*49	14	18						
	H	0	7	81	1	10						
	L	0	24	24	32	20						
8	T	0	6	14	*75	5						
	H	0	1	1	98	0						
	L	0	13	32	40	15						
9	T	0	*67	6	11	15						
	H	0	98	0	0	2						
	L	0	29	17	28	27						
10	T	0	*63	16	12	8						
	H	0	93	5	2	0						
	L	0	31	26	24	18						
11	T	0	7	*72	14	7						
	H	0	0	96	1	3						
	L	0	16	39	33	12						
12	T	0	20	12	23	*46						
	H	0	13	1	10	76						
	L	0	19	29	31	22						
13	T	0	12	*64	13	12						
	H	0	3	89	4	4						
	L	0	21	36	25	18						
14	T	0	9	8	*75	7						
	H	0	1	0	98	1						
	L	0	20	20	44	16						
15	T	0	*80	10	7	4						
	H	0	99	1	0	0						
	L	0	48	24	18	10						



題號	類別	未答	A	B	C	D	E	F	G	H	I	J
16	T	0	11	7	*73	9						
	H	0	2	1	95	2						
	L	0	25	17	42	16						
17	T	0	*63	14	13	10						
	H	0	92	5	1	3						
	L	0	27	24	28	20						
18	T	0	*68	13	9	10						
	H	0	99	1	0	0						
	L	0	26	32	21	21						
19	T	0	11	*78	6	5						
	H	0	6	93	1	1						
	L	0	19	55	15	12						
20	T	0	9	16	12	*63						
	H	0	3	3	2	92						
	L	0	15	28	28	29						
21	T	0	8	*56	17	19						
	H	0	5	74	9	12						
	L	0	12	43	23	22						
22	T	0	5	*82	5	7						
	H	0	0	100	0	0						
	L	0	13	52	15	20						
23	T	0	9	5	*70	16						
	H	0	2	0	93	5						
	L	0	18	13	46	23						
24	T	0	15	13	8	*63						
	H	0	5	5	2	88						
	L	0	23	21	18	39						
25	T	0	*61	14	13	13						
	H	0	89	5	2	4						
	L	0	30	25	25	20						
26	T	0	17	20	16	*47						
	H	0	4	8	5	83						
	L	0	26	32	26	16						
27	T	0	16	11	*66	8						
	H	0	4	6	89	1						
	L	0	24	18	42	17						
28	T	0	9	*71	11	9						
	H	0	2	92	3	2						
	L	0	18	45	21	16						
29	T	0	*43	20	28	9						
	H	0	68	8	22	2						
	L	0	24	31	27	18						
30	T	0	6	11	6	*76						
	H	0	1	2	0	97						
	L	0	12	23	17	48						

題號	類別	未答	A	B	C	D	E	F	G	H	I	J
31	T	0	4	4	4	*79	2	2	2	2	1	1
	H	0	0	0	0	99	0	0	0	0	0	0
	L	0	9	10	11	44	4	6	4	4	3	3
32	T	0	3	3	2	2	1	2	1	2	1	*83
	H	0	0	0	0	0	0	0	0	0	0	100
	L	0	7	8	6	4	4	5	4	5	4	53
33	T	0	*73	5	4	3	2	3	2	4	2	2
	H	0	99	0	0	0	0	0	0	0	0	0
	L	0	32	12	10	7	5	8	6	10	5	5
34	T	0	3	5	3	4	*60	4	6	7	5	2
	H	0	0	0	0	0	96	0	1	1	0	0
	L	0	9	11	8	9	21	8	10	10	9	4
35	T	0	3	5	4	3	12	5	8	*56	3	1
	H	0	0	0	0	0	2	1	2	95	0	0
	L	0	8	10	10	7	17	9	13	15	6	4
36	T	0	4	4	3	4	3	*66	5	8	3	1
	H	0	0	0	0	0	0	97	1	1	0	0
	L	0	11	9	8	10	6	27	8	11	7	3
37	T	0	4	8	5	3	4	6	*57	8	3	2
	H	0	0	1	0	0	1	2	95	2	0	0
	L	0	10	15	12	7	7	9	18	11	7	4
38	T	0	2	3	*70	3	4	2	3	3	9	1
	H	0	0	0	99	0	0	0	0	0	0	0
	L	0	7	7	28	6	9	6	7	8	18	4
39	T	0	2	3	8	1	7	2	6	3	*67	2
	H	0	0	0	0	0	1	0	0	0	99	0
	L	0	5	9	17	4	13	5	12	7	25	4
40	T	0	4	*65	3	2	3	5	6	5	3	3
	H	0	0	98	0	0	0	0	1	0	0	0
	L	0	10	23	8	5	7	9	10	11	8	9
41	T	0	8	17	*56	19						
	H	0	3	5	81	10						
	L	0	13	27	34	26						
42	T	0	17	12	*66	5						
	H	0	9	3	88	0						
	L	0	20	22	46	12						
43	T	0	*62	22	11	4						
	H	0	93	5	2	0						
	L	0	32	34	22	11						
44	T	0	17	8	38	*38						
	H	0	10	1	30	59						
	L	0	20	18	35	26						
45	T	0	*74	12	8	6						
	H	0	99	1	0	0						
	L	1	37	25	22	15						

題號	類別	未答	A	B	C	D	E	F	G	H	I	J
46	T	0	7	28	13	*51						
	H	0	1	16	2	81						
	L	0	15	32	29	24						
47	T	0	*73	10	10	7						
	H	0	98	1	0	0						
	L	0	33	23	26	18						
48	T	0	*35	35	15	15						
	H	0	58	28	6	8						
	L	0	17	32	28	22						
49	T	0	6	9	9	*76						
	H	0	1	0	0	98						
	L	0	12	21	23	44						
50	T	0	5	14	10	*70						
	H	0	0	6	1	93						
	L	0	14	26	23	36						
51	T	0	13	*69	7	11						
	H	0	2	97	0	0						
	L	0	19	35	19	26						
52	T	0	*61	20	8	11						
	H	0	81	15	0	4						
	L	0	35	24	21	19						
53	T	0	13	11	*53	23						
	H	0	5	2	86	8						
	L	0	21	22	30	27						
54	T	0	19	20	13	*48						
	H	0	18	13	1	68						
	L	0	17	25	29	29						
55	T	0	10	*66	15	10						
	H	0	2	96	1	0						
	L	1	16	34	29	21						
56	T	1	9	9	*58	24						
	H	0	2	0	90	8						
	L	1	16	20	30	32						

註：名詞解釋及說明請參考國文科選擇題選項分析表之備註。

(三) 數學科選擇(填)題選項分析

題號	類別	未答	1	2	3	4	5	6	7	8	9	0
1	T	0	*85	7	5	2	1					
	H	0	99	0	0	0	0					
	L	0	58	19	14	6	3					
2	T	0	1	8	6	13	*72					
	H	0	1	3	1	3	92					
	L	0	3	14	14	27	42					
3	T	0	9	*28	36	13	14					
	H	0	7	56	15	7	16					
	L	0	12	14	49	17	9					
4	T	0	18	12	*30	24	15					
	H	0	19	4	51	13	12					
	L	0	14	20	19	30	16					
5	T	0	2	3	13	14	*67					
	H	0	1	1	2	2	94					
	L	0	3	8	29	29	31					
6	T	0	3	*69	18	7	4					
	H	0	0	91	8	1	0					
	L	0	8	41	29	14	9					
*7	T	1	*61	40	*74	44	*61					
	H	0	81	16	92	15	84					
	L	1	46	59	55	64	39					
*8	T	0	*83	*77	21	21	46					
	H	0	98	94	3	2	32					
	L	0	60	59	46	43	49					
*9	T	0	15	27	*79	*73	27					
	H	0	2	6	94	92	6					
	L	0	33	48	63	54	46					
*10	T	1	*76	*68	44	42	*54					
	H	0	94	93	29	14	63					
	L	1	52	46	56	64	48					
*11	T	0	37	39	35	*78	*78					
	H	0	18	18	18	97	96					
	L	0	54	54	51	56	54					
*12	T	0	*75	22	*79	*68	31					
	H	0	97	3	94	82	10					
	L	1	48	47	65	56	48					
*13	T	0	20	41	*73	57	29					
	H	0	5	17	88	42	19					
	L	1	36	62	59	59	37					

註：名詞解釋及說明請參考國文科選擇題選項分析表之備註。

(四) 社會科選擇題選項分析

題號	類別	未答	A	B	C	D	E	F	G	H	I	J
1	T	0	*92	2	0	5						
	H	0	96	1	0	3						
	L	0	89	4	1	7						
2	T	0	32	4	*58	5						
	H	0	20	1	78	2						
	L	0	41	9	40	9						
3	T	0	0	3	6	*91						
	H	0	0	1	2	97						
	L	0	1	6	12	81						
4	T	0	49	13	6	*32						
	H	0	36	10	5	49						
	L	0	61	17	6	16						
5	T	0	10	*51	38	1						
	H	0	8	73	19	0						
	L	0	12	27	59	2						
6	T	0	11	12	*49	28						
	H	0	7	6	67	20						
	L	0	17	18	32	34						
7	T	0	24	*54	17	5						
	H	0	16	62	18	4						
	L	0	29	48	16	7						
8	T	0	*35	11	21	33						
	H	0	43	14	16	28						
	L	0	29	8	26	37						
9	T	0	0	2	1	*97						
	H	0	0	0	0	100						
	L	0	0	5	3	92						
10	T	0	10	2	*74	14						
	H	0	10	0	84	6						
	L	0	9	5	59	26						
11	T	0	*39	23	18	20						
	H	0	63	26	4	7						
	L	0	15	15	36	34						
12	T	0	*38	16	29	17						
	H	0	56	11	17	15						
	L	0	26	17	41	16						
13	T	0	27	*33	13	27						
	H	0	17	52	10	21						
	L	0	34	21	14	30						
14	T	0	17	2	*70	11						
	H	0	8	1	88	3						
	L	0	30	4	45	22						
15	T	0	24	*16	16	43						
	H	0	22	20	13	44						
	L	0	25	16	20	39						
16	T	0	3	*32	4	61						
	H	0	2	51	1	47						
	L	0	4	18	8	70						
17	T	0	15	17	5	*64						
	H	0	9	6	1	83						
	L	0	17	31	10	42						
18	T	0	21	7	8	*64						
	H	0	16	2	2	81						
	L	0	24	14	17	44						

題號	類別	未答	A	B	C	D	E	F	G	H	I	J
19	T	0	10	*65	4	20						
	H	0	7	70	3	19						
	L	0	12	59	6	22						
20	T	0	7	12	58	*23						
	H	0	2	12	67	18						
	L	0	13	11	47	29						
21	T	0	25	13	*57	5						
	H	0	13	5	80	2						
	L	0	37	23	31	8						
22	T	0	19	35	19	*26						
	H	0	19	35	9	37						
	L	0	19	34	31	16						
23	T	0	*64	6	26	4						
	H	0	76	3	17	4						
	L	0	52	8	34	5						
24	T	0	3	*90	6	2						
	H	0	0	99	1	0						
	L	0	7	74	14	5						
25	T	0	9	12	12	*66						
	H	0	1	7	8	85						
	L	0	23	15	17	45						
26	T	0	20	13	*54	13						
	H	0	22	6	60	12						
	L	0	18	24	47	12						
27	T	0	3	12	54	*31						
	H	0	2	4	56	38						
	L	0	5	20	45	30						
28	T	0	*37	4	8	51						
	H	0	56	2	6	35						
	L	0	22	7	11	59						
29	T	0	8	16	5	*71						
	H	0	5	9	4	81						
	L	0	11	24	6	59						
30	T	0	6	34	*53	6						
	H	0	1	27	71	1						
	L	0	14	39	33	14						
31	T	0	8	*23	38	31						
	H	0	4	23	48	24						
	L	0	13	24	29	34						
32	T	0	2	*71	4	23						
	H	0	0	89	0	11						
	L	0	6	49	11	34						
33	T	0	*44	7	36	13						
	H	0	67	2	28	3						
	L	0	23	15	35	27						
34	T	0	13	13	3	*72						
	H	0	2	3	0	95						
	L	0	27	26	8	39						
35	T	0	6	43	*47	4						
	H	0	1	28	70	1						
	L	0	13	51	28	8						
36	T	0	24	21	*43	12						
	H	0	22	18	48	13						
	L	0	26	25	36	13						
37	T	0	2	19	32	*47						
	H	0	0	7	27	65						
	L	0	5	30	31	34						

題號	類別	未答	A	B	C	D	E	F	G	H	I	J
38	T	0	30	22	*37	11						
	H	0	24	21	48	7						
	L	0	30	24	31	15						
39	T	0	18	*61	7	14						
	H	0	7	86	3	4						
	L	0	30	34	11	25						
40	T	0	9	47	3	*41						
	H	0	2	35	0	63						
	L	0	20	52	8	20						
41	T	0	*63	8	4	25						
	H	0	64	5	1	30						
	L	0	63	12	7	18						
42	T	0	20	*60	3	17						
	H	0	14	77	0	9						
	L	0	24	43	6	26						
43	T	0	7	8	*40	45						
	H	0	2	3	56	39						
	L	0	13	15	25	48						
44	T	0	*49	4	24	24						
	H	0	76	1	14	9						
	L	0	21	7	31	40						
45	T	0	28	*51	4	18						
	H	0	19	66	6	10						
	L	0	36	31	3	29						
46	T	0	3	*92	2	2						
	H	0	1	99	0	0						
	L	0	7	80	6	6						
47	T	0	*42	27	13	18						
	H	0	48	28	9	14						
	L	0	34	26	20	20						
48	T	0	*20	37	31	11						
	H	0	29	46	18	7						
	L	0	14	25	47	15						
49	T	0	55	6	10	*29						
	H	0	50	2	6	43						
	L	0	59	13	14	14						
50	T	0	15	*59	15	11						
	H	0	11	63	12	14						
	L	0	16	57	19	9						
51	T	0	32	2	*32	34						
	H	0	33	1	39	27						
	L	0	31	4	28	38						
52	T	0	39	14	8	*39						
	H	0	31	8	6	54						
	L	0	44	22	10	23						
53	T	0	6	13	*69	11						
	H	0	2	6	87	5						
	L	0	11	21	48	20						
54	T	0	*40	33	17	9						
	H	0	51	39	5	4						
	L	0	24	29	33	14						
55	T	0	*55	22	4	18						
	H	0	81	8	1	10						
	L	0	32	37	9	22						
56	T	0	34	36	*28	1						
	H	0	28	31	41	0						
	L	0	39	40	18	3						

題號	類別	未答	A	B	C	D	E	F	G	H	I	J
57	T	0	*78	4	5	13						
	H	0	88	1	0	11						
	L	0	64	9	13	13						
58	T	0	14	2	*78	6						
	H	0	3	0	94	2						
	L	0	31	4	54	10						
59	T	0	8	*72	11	9						
	H	0	5	89	3	2						
	L	0	9	53	18	20						
60	T	0	7	8	24	*61						
	H	0	1	1	10	89						
	L	0	17	17	37	28						
61	T	0	*64	31	4	2						
	H	0	86	13	0	1						
	L	0	37	50	9	4						
62	T	0	11	17	4	*68						
	H	0	2	7	0	91						
	L	0	24	28	12	36						
63	T	0	39	8	6	*48						
	H	0	30	2	2	65						
	L	0	41	16	11	32						
64	T	0	2	*80	2	16						
	H	0	2	86	1	11						
	L	0	4	72	5	20						
65	T	0	6	19	16	*60						
	H	0	2	7	3	88						
	L	0	11	29	34	26						
66	T	0	19	15	*59	7						
	H	0	10	5	83	2						
	L	0	26	26	35	13						
67	T	0	31	*33	7	30						
	H	0	16	68	3	13						
	L	0	42	6	12	40						
68	T	0	3	18	7	*71						
	H	0	2	3	2	93						
	L	0	6	37	15	41						
69	T	0	*47	9	31	13						
	H	0	76	4	17	4						
	L	0	20	14	40	24						
70	T	0	5	*25	53	17						
	H	0	1	37	51	10						
	L	1	10	17	51	22						
71	T	0	7	*70	17	6						
	H	0	3	90	4	3						
	L	1	12	42	36	9						
72	T	1	11	19	32	*37						
	H	0	8	16	17	59						
	L	1	16	22	43	18						

註：名詞解釋及說明請參考國文科選擇題選項分析表之備註。



(五) 自然科選擇題選項分析

題號	類別	未答	A	B	C	D	E	F	G	H	I	J
1	T	0	3	19	18	10	*50					
	H	0	0	15	8	3	73					
	L	0	6	22	30	16	25					
2	T	0	2	9	9	*51	29					
	H	0	1	2	3	71	22					
	L	0	4	16	17	34	29					
3	T	0	3	11	11	*46	29					
	H	0	2	5	6	73	14					
	L	0	5	17	17	22	40					
4	T	0	*32	7	15	26	20					
	H	0	48	6	10	23	13					
	L	0	19	9	22	25	25					
5	T	0	12	*75	11	2	1					
	H	0	3	92	5	0	0					
	L	0	23	53	17	4	2					
6	T	0	*84	5	6	4	2					
	H	0	95	1	1	2	1					
	L	0	70	10	12	5	4					
7	T	0	4	4	*61	9	22					
	H	0	2	1	74	3	21					
	L	0	5	8	52	15	19					
8	T	0	12	4	2	4	*79					
	H	0	4	0	0	2	94					
	L	0	22	10	5	6	58					
9	T	0	6	32	2	2	*58					
	H	0	3	9	0	1	87					
	L	0	8	55	5	4	29					
10	T	0	*38	15	21	16	4	6				
	H	0	63	7	18	9	1	2				
	L	1	16	22	22	20	8	11				
11	T	0	14	*67	14	5						
	H	0	7	91	2	0						
	L	1	18	39	31	11						
12	T	0	7	14	23	*45	11					
	H	0	3	12	13	62	10					
	L	0	10	17	32	30	11					
13	T	0	12	2	*64	4	18					
	H	0	4	0	87	1	8					
	L	0	21	5	38	8	27					
14	T	0	*45	2	32	4	17					
	H	0	68	0	22	2	8					
	L	0	30	5	34	7	23					
15	T	0	8	10	*70	7	4					
	H	0	3	4	87	5	0					
	L	0	13	19	49	10	9					
16	T	0	7	5	15	*59	14					
	H	0	3	1	11	75	11					
	L	0	15	10	18	39	17					
17	T	0	13	11	10	17	*48					
	H	0	4	1	2	4	89					
	L	0	20	23	17	26	14					

題號	類別	未答	A	B	C	D	E	F	G	H	I	J
18	T	0	29	9	23	4	*34					
	H	0	13	1	8	1	76					
	L	0	39	17	31	8	6					
19	T	0	*44	8	30	10	8					
	H	0	78	2	10	4	6					
	L	0	14	14	53	12	8					
20	T	0	15	9	*47	22	7					
	H	0	25	2	62	10	2					
	L	1	8	18	35	30	9					
21	T	0	5	8	*80	4	2					
	H	0	0	1	99	0	0					
	L	0	13	18	53	10	7					
22	T	0	5	*60	21	10	4					
	H	0	1	90	6	2	1					
	L	0	9	37	31	17	6					
23	T	0	1	5	5	*83	6					
	H	0	0	1	2	96	1					
	L	0	2	12	10	65	12					
24	T	0	21	11	11	16	*41					
	H	0	9	3	4	8	75					
	L	0	26	20	19	21	13					
25	T	0	5	*62	11	7	14					
	H	0	1	91	2	2	4					
	L	0	12	29	23	13	24					
26	T	0	8	4	*79	8	1					
	H	0	2	1	93	3	0					
	L	0	15	8	60	13	3					
27	T	0	5	*73	13	6	3					
	H	0	1	94	4	1	0					
	L	0	10	49	22	13	7					
28	T	0	7	12	13	*61	7					
	H	0	0	1	5	92	1					
	L	0	16	24	22	26	11					
29	T	0	6	8	5	*62	19					
	H	0	0	1	2	83	14					
	L	0	15	16	10	40	18					
30	T	0	2	4	2	1	*90					
	H	0	0	1	0	0	99					
	L	0	4	10	6	4	76					
*31	T	0	*65	43	24	*46	23					
	H	0	78	50	10	55	10					
	L	0	51	34	41	40	33					
*32	T	0	*57	44	*69	15	15					
	H	0	76	34	80	6	6					
	L	0	33	53	61	26	26					
*33	T	0	*65	22	20	*82	12					
	H	0	90	4	10	91	7					
	L	0	36	45	33	68	17					
*34	T	0	*66	23	23	*62	24					
	H	0	84	7	13	79	15					
	L	0	47	39	32	46	35					

題號	類別	未答	A	B	C	D	E	F	G	H	I	J
*35	T	0	1	*79	11	*92	16					
	H	0	0	93	2	97	8					
	L	0	4	63	23	83	25					
*36	T	0	9	32	*70	*63	25					
	H	0	3	6	96	81	9					
	L	0	18	58	39	50	35					
*37	T	0	*85	*85	41	22	*65					
	H	0	98	97	12	9	83					
	L	0	67	70	66	35	56					
*38	T	0	*70	15	*67	26	24					
	H	0	92	3	90	11	4					
	L	0	45	29	45	38	45					
*39	T	0	*90	*75	45	26	*66					
	H	0	99	85	21	14	81					
	L	0	76	65	67	38	53					
*40	T	0	21	18	*46	47	*66					
	H	0	8	1	66	33	91					
	L	1	28	40	40	46	45					
*41	T	0	*62	17	21	21	*74					
	H	0	87	11	4	9	86					
	L	0	40	21	41	28	66					
*42	T	1	22	*68	32	*65	13					
	H	0	11	86	13	84	5					
	L	1	31	53	48	47	21					
*43	T	0	5	21	*83	*73	12					
	H	0	0	10	97	92	1					
	L	0	15	28	63	54	27					
*44	T	0	12	4	*89	6	*87					
	H	0	4	1	94	1	98					
	L	0	26	8	77	14	69					
*45	T	0	28	14	*60	4	*89					
	H	0	23	7	66	2	97					
	L	0	35	20	57	6	76					
*46	T	0	*91	*81	39	16	*65					
	H	0	97	87	22	3	89					
	L	0	80	75	52	34	46					
47	T	0	*65	19	12	2	4					
	H	0	89	9	1	0	1					
	L	0	37	25	27	6	7					
48	T	1	8	*40	34	12	7					
	H	1	8	63	19	5	4					
	L	0	7	23	45	18	8					
*49	T	0	*59	*93	40	*80	23					
	H	0	77	98	22	91	10					
	L	0	41	86	58	64	41					
*50	T	0	*73	19	10	*69	25					
	H	0	83	13	2	82	19					
	L	1	59	26	23	56	29					
51	T	0	22	*37	30	9	1					
	H	0	15	59	23	3	0					
	L	0	26	18	37	17	3					

題號	類別	未答	A	B	C	D	E	F	G	H	I	J
52	T	0	22	10	*30	8	30					
	H	0	25	5	40	3	27					
	L	0	18	15	25	14	29					
53	T	0	12	10	16	40	*22					
	H	0	9	8	11	39	33					
	L	0	15	14	24	37	12					
*54	T	0	*80	*49	*77	66	21					
	H	0	88	56	90	55	7					
	L	0	68	45	63	72	36					
*55	T	0	*68	22	13	*87	8					
	H	0	88	7	4	98	2					
	L	1	43	40	28	71	15					
*56	T	0	19	18	*89	*92	*76					
	H	0	9	7	97	98	85					
	L	0	30	30	78	83	67					
57	T	0	*30	11	*50	3	7					
	H	0	31	5	58	1	5					
	L	1	24	17	44	6	11					
*58	T	0	*88	*75	*78	19	19					
	H	0	93	87	88	9	13					
	L	0	81	64	67	30	23					
*59	T	0	*55	50	*73	45	*79					
	H	0	72	31	92	19	88					
	L	1	42	62	57	66	68					
60	T	1	*41	15	26	11	6					
	H	0	78	4	12	3	3					
	L	1	14	26	35	18	8					
61	T	0	*30	11	30	23	6					
	H	0	58	4	27	7	4					
	L	0	9	17	33	35	6					
62	T	0	12	*58	14	10	7					
	H	0	7	84	3	2	3					
	L	1	16	30	26	18	10					
63	T	0	6	11	10	*61	12					
	H	0	1	4	2	86	7					
	L	1	12	19	19	34	16					
64	T	1	14	*38	5	13	29					
	H	1	8	70	1	9	11					
	L	2	18	14	11	14	42					
65	T	1	8	10	10	20	*50					
	H	1	2	3	4	8	83					
	L	2	15	17	16	30	19					
66	T	1	2	*67	13	12	5					
	H	1	0	90	4	3	2					
	L	2	4	44	21	21	7					
67	T	1	12	17	*21	41	8					
	H	1	3	6	24	56	10					
	L	2	22	26	21	23	6					
68	T	2	*32	20	32	9	5					
	H	1	67	9	15	6	2					
	L	3	12	29	38	11	7					

註：名詞解釋及說明請參考國文科選擇題選項分析表之備註。