



貳、統計圖表

一、考生基本資料

(一) 報名人數統計總表

項別	出生別 人數	65 前	66	67	68	69	70	71	72	73	74	75
		性別	男	96	17	25	34	36	62	66	111	116
	女	83	12	21	23	20	26	40	48	78	94	129
學校 類別	公立普通高中	87	16	18	27	23	49	51	75	103	136	167
	私立普通高中	30	5	10	13	14	22	30	46	46	45	55
	公立職業學校	8	1	2	2	4	4	6	10	14	16	16
	私立職業學校	9	1	4	4	4	1	8	11	13	21	32
	其它	45	6	12	11	11	12	11	17	18	33	52
屆別	應屆	34	6	7	6	8	8	9	15	15	18	34
	非應屆	145	23	39	51	48	80	97	144	179	233	288
合計		179	29	46	57	56	88	106	159	194	251	322
百分比		0.13	0.02	0.03	0.04	0.04	0.06	0.07	0.11	0.14	0.18	0.23

項別	出生別 人數	76	77	78	79	80	81	82	83 後	合計	百分比
		性別	男	297	505	971	3,322	25,534	40,540	46	2
	女	160	256	553	2,201	24,297	41,915	39	4	69,999	49.25
學校 類別	公立普通高中	248	394	752	3,042	30,615	50,078	53	4	85,938	60.46
	私立普通高中	95	187	383	1,468	13,809	24,217	23	1	40,499	28.49
	公立職業學校	24	42	95	254	2,312	3,688	2	0	6,500	4.57
	私立職業學校	23	52	128	385	2,350	3,753	3	1	6,803	4.79
	其它	67	86	166	374	745	719	4	0	2,389	1.68
屆別	應屆	44	99	370	2,083	46,003	82,441	83	6	131,289	92.37
	非應屆	413	662	1,154	3,440	3,828	14	2	0	10,840	7.63
合計		457	761	1,524	5,523	49,831	82,455	85	6	142,129	100.00
百分比		0.32	0.54	1.07	3.89	35.06	58.01	0.06	0.00	100.00	

(二) 各考區及各分區試場考生人數統計表

考區名稱	分區碼	分區名稱	試場起號	試場迄號	試場數	人數
臺北一考區	2101	(一)市立北一女中	100001	100060	60	2,520
	2102	(二)市立建國高中	100061	100102	42	1,764
	2103	(三)市立成功高中	100103	100159	57	2,393
	2104	(四)市立大安高工	100160	100201	42	1,764
	2105	(五)市立和平高中	100202	100235	34	1,427
	2106	(六)臺灣大學	192101	192114	14	78
		合計			249	9,946
臺北二考區	2201	(一)臺灣師大附中	100236	100300	65	2,730
	2202	(二)市立松山高中	100301	100340	40	1,680
	2203	(三)市立大同高中	100341	100380	40	1,680
	2204	(四)市立華江高中	100381	100420	40	1,680
	2205	(五)臺灣師範大學	100421	100480	60	2,520
		合計			245	10,290
臺北三考區	2301	(一)市立景美女中	100481	100520	40	1,680
	2302	(二)國立新店高中	100521	100560	40	1,680
		合計			80	3,360
臺北四考區	2401	(一)市立中山女中	100561	100605	45	1,890
	2402	(二)市立成淵高中	100606	100645	40	1,680
	2403	(三)市立百齡高中	100646	100690	45	1,890
	2404	(四)市立內湖高中	100691	100735	45	1,890
		合計			175	7,350
臺北五考區	2501	(一)縣立海山高中	100736	100803	68	2,822
	2502	(二)縣立中山國中	100804	100870	67	2,814
	2502	(二)縣立中山國中	192501	192502	2	6
	2503	(三)縣立新莊國中	100871	100919	49	2,058
	2503	(三)縣立新莊國中	192503	192503	1	2
	2504	(四)縣立丹鳳高中	100920	100968	49	2,037
		合計			236	9,739
臺北六考區	2601	(一)縣立三和國中	100969	101007	39	1,638
	2602	(二)縣立三民高中	101008	101045	38	1,556
	2602	(二)縣立三民高中	192601	192602	2	5
	2603	(三)縣立永平高中	101046	101094	49	2,058
	2603	(三)縣立永平高中	192603	192603	1	1
	2604	(四)縣立錦和高中	101095	101142	48	2,009
		合計			177	7,267
基隆考區	3001	(一)臺灣海洋大學	101143	101181	39	1,626
	3001	(一)臺灣海洋大學	193001	193001	1	4
	3002	(二)私立光隆家商	101182	101211	30	1,260
		合計			70	2,890
桃園考區	3101	(一)國立桃園高中	101212	101257	46	1,932
	3101	(一)國立桃園高中	193101	193102	2	8
	3102	(二)國立陽明高中	101258	101304	47	1,974
	3103	(三)國立武陵高中	101305	101345	41	1,694
		合計			136	5,608

考區名稱	分區碼	分區名稱	試場起號	試場迄號	試場數	人數
中壢考區	3201	(一)國立中壢高中	101346	101391	46	1,908
	3201	(一)國立中壢高中	193201	193203	3	10
	3202	(二)國立中壢高商	101392	101426	35	1,470
	3203	(三)國立內壢高中	101427	101466	40	1,680
	3204	(四)縣立平鎮高中	101467	101501	35	1,470
			合計			159
新竹考區	3401	(一)國立新竹高中	101502	101555	54	2,268
	3401	(一)國立新竹高中	193401	193401	1	4
	3402	(二)國立新竹女中	101556	101595	40	1,680
	3403	(三)市立建功高中	101596	101617	22	904
	3404	(四)國立竹北高中	101618	101654	37	1,522
			合計			154
苗栗考區	3700	聯合大學	101655	101697	43	1,772
		合計			43	1,772
臺中一考區	4101	(一)逢甲大學	101698	101747	50	2,099
	4101	(一)逢甲大學	194101	194105	5	26
	4102	(二)國立文華高中	101748	101795	48	2,016
	4103	(三)國立臺中二中	101796	101844	49	2,058
		合計			152	6,199
臺中二考區	4201	(一)私立新民高中	101845	101901	57	2,394
	4202	(二)國立臺中一中	101902	101951	50	2,100
	4203	(三)國立臺中女中	101952	101991	40	1,680
		合計			147	6,174
臺中三考區	4301	(一)靜宜大學	101992	102023	32	1,328
	4301	(一)靜宜大學	194301	194302	2	5
	4302	(二)國立清水高中	102024	102059	36	1,512
	4303	(三)國立豐原高中	102060	102114	55	2,289
	4303	(三)國立豐原高中	194303	194303	1	1
		合計			126	5,135
南投考區	4400	國立中興高中	102115	102167	53	2,213
	4400	國立中興高中	194401	194401	1	1
		合計			54	2,214
彰化考區	4701	(一)彰化師範大學進德校區	102168	102207	40	1,680
	4701	(一)彰化師範大學進德校區	194701	194701	1	7
	4702	(二)彰化師大附工	102208	102244	37	1,550
	4703	(三)國立員林高中	102245	102274	30	1,260
	4704	(四)國立員林崇實高工	102275	102296	22	904
		合計			130	5,401
雲林考區	5101	(一)雲林科技大學	102297	102334	38	1,596
	5101	(一)雲林科技大學	195101	195101	1	1
	5102	(二)虎尾科技大學	102335	102372	38	1,585
		合計			77	3,182
嘉義考區	5401	(一)國立嘉義高中	102373	102424	52	2,184
	5402	(二)國立嘉義女中	102425	102470	46	1,900
	5402	(二)國立嘉義女中	195401	195401	1	5
		合計			99	4,089

考區名稱	分區碼	分區名稱	試場起號	試場迄號	試場數	人數
臺南一考區	6101	(一)成功大學成功校區	102471	102503	33	1,386
	6101	(一)成功大學成功校區	196101	196103	3	13
	6102	(二)成功大學自強校區	102504	102534	31	1,302
	6103	(三)國立臺南一中	102535	102578	44	1,848
	6104	(四)國立臺南二中	102579	102619	41	1,722
	6105	(五)國立臺南女中	102620	102656	37	1,554
	6106	(六)私立長榮高中	102657	102698	42	1,750
		合計			231	9,575
臺南二考區	6401	(一)國立新營高中	102699	102737	39	1,638
	6401	(一)國立新營高中	196401	196401	1	2
	6402	(二)縣立南新國中	102738	102750	13	531
		合計			53	2,171
高雄一考區	7101	(一)高雄師範大學	102751	102767	17	714
	7101	(一)高雄師範大學	197101	197104	4	14
	7102	(二)高雄師大附中	102768	102791	24	1,008
	7103	(三)市立中正高中	102792	102850	59	2,478
	7104	(四)國立鳳新高中	102851	102900	50	2,095
		合計			154	6,309
高雄二考區	7201	(一)市立高雄高中	102901	102950	50	2,100
	7202	(二)市立瑞祥高中	102951	103005	55	2,310
	7203	(三)市立高雄女中	103006	103050	45	1,890
		合計			150	6,300
高雄三考區	7301	(一)市立中山高中	103051	103098	48	2,015
	7302	(二)市立左營高中	103099	103138	40	1,673
		合計			88	3,688
屏東考區	7701	(一)國立屏東女中	103139	103178	40	1,680
	7702	(二)屏東教育大學林森校區	103179	103196	18	756
	7703	(三)屏東教育大學民生校區	103197	103227	31	1,272
	7703	(三)屏東教育大學民生校區	197701	197701	1	2
		合計			90	3,710
宜蘭考區	8100	縣立復興國中	103228	103292	65	2,704
	8100	縣立復興國中	198101	198101	1	1
		合計			66	2,705
花蓮考區	8401	(一)東華大學美崙校區	103293	103311	19	784
	8401	(一)東華大學美崙校區	198401	198401	1	1
	8402	(二)私立海星高中	103312	103346	35	1,470
		合計			55	2,255
臺東考區	8700	縣立東海國中	103347	103374	28	1,139
	8700	縣立東海國中	198701	198701	1	1
		合計			29	1,140
澎湖考區	9100	澎湖科技大學	103375	103383	9	351
		合計			9	351
金門考區	9200	金門技術學院	103384	103392	9	340
		合計			9	340
馬祖考區	9300	國立馬祖高中	103393	103394	2	52
	9300	國立馬祖高中	199301	199301	1	1
		合計			3	53
總計					3,446	142,129

(三) 缺考人數統計總表

考區名稱	應到 人數	1月29日						1月30日			
		國文		數學		社會		英文		自然	
		實到	缺考	實到	缺考	實到	缺考	實到	缺考	實到	缺考
臺北一考區	9,946	9,703	243	9,693	253	9,681	265	9,647	299	9,637	309
臺北二考區	10,290	10,172	118	10,156	134	10,161	129	10,140	150	10,130	160
臺北三考區	3,360	3,290	70	3,291	69	3,284	76	3,274	86	3,274	86
臺北四考區	7,350	7,301	49	7,297	53	7,293	57	7,288	62	7,285	65
臺北五考區	9,739	9,557	182	9,556	183	9,547	192	9,521	218	9,513	226
臺北六考區	7,267	7,145	122	7,134	133	7,127	140	7,118	149	7,109	158
基隆考區	2,890	2,857	33	2,857	33	2,857	33	2,852	38	2,852	38
桃園考區	5,608	5,530	78	5,524	84	5,526	82	5,520	88	5,518	90
中壢考區	6,538	6,453	85	6,442	96	6,447	91	6,442	96	6,440	98
新竹考區	6,378	6,312	66	6,310	68	6,304	74	6,293	85	6,292	86
苗栗考區	1,772	1,758	14	1,759	13	1,758	14	1,760	12	1,757	15
臺中一考區	6,199	6,104	95	6,107	92	6,099	100	6,085	114	6,087	112
臺中二考區	6,174	6,093	81	6,089	85	6,088	86	6,083	91	6,078	96
臺中三考區	5,135	5,105	30	5,098	37	5,099	36	5,100	35	5,093	42
南投考區	2,214	2,200	14	2,199	15	2,199	15	2,199	15	2,199	15
彰化考區	5,401	5,363	38	5,364	37	5,361	40	5,360	41	5,358	43
雲林考區	3,182	3,142	40	3,140	42	3,140	42	3,141	41	3,139	43
嘉義考區	4,089	4,047	42	4,046	43	4,042	47	4,041	48	4,039	50
臺南一考區	9,575	9,502	73	9,496	79	9,490	85	9,485	90	9,479	96
臺南二考區	2,171	2,158	13	2,157	14	2,157	14	2,156	15	2,155	16
高雄一考區	6,309	6,264	45	6,262	47	6,260	49	6,262	47	6,260	49
高雄二考區	6,300	6,231	69	6,224	76	6,221	79	6,215	85	6,219	81
高雄三考區	3,688	3,655	33	3,657	31	3,656	32	3,652	36	3,652	36
屏東考區	3,710	3,683	27	3,682	28	3,683	27	3,680	30	3,679	31
宜蘭考區	2,705	2,685	20	2,685	20	2,684	21	2,682	23	2,683	22
花蓮考區	2,255	2,213	42	2,210	45	2,209	46	2,204	51	2,207	48
臺東考區	1,140	1,126	14	1,124	16	1,123	17	1,123	17	1,123	17
澎湖考區	351	345	6	345	6	345	6	345	6	345	6
金門考區	340	338	2	338	2	338	2	333	7	330	10
馬祖考區	53	53	0	53	0	53	0	53	0	53	0
合計*	142,129	140,385	1,744	140,295	1,834	140,232	1,897	140,054	2,075	139,985	2,144
身障生	199	197	2	197	2	197	2	197	2	197	2

註：上列各考區應到、實到、缺考及合計之人數均含身障生人數。

(四) 各集報學校報名人數統計表

單位	校名	合計	男生	女生
100	國立師大附中	1,044	733	311
101	臺北市立第一女中	1,091	0	1,091
102	臺北市立建國高中	1,308	1,308	0
103	臺北市立中山女中	972	0	972
104	臺北市立景美女中	766	0	766
105	臺北市立成功高中	998	998	0
106	臺北市立復興高中	810	361	449
107	臺北市立中正高中	899	506	393
108	臺北市立內湖高中	746	368	378
109	臺北市立松山高中	822	426	396
110	臺北市立大同高中	608	304	304
111	臺北市立松山家商	220	68	152
112	臺北市立大安高工	64	55	9
113	臺北市立松山工農	107	83	24
114	臺北市立成淵高中	430	258	172
115	國立政大附中	241	131	110
116	私立衛理女中	173	0	173
117	私立華興高中	169	100	69
118	私立景文高中	435	269	166
119	私立再興高中	273	138	135
120	私立大誠高中	102	73	29
121	私立延平高中	540	356	184
122	私立祐德高中	259	159	100
123	私立滬江高中	328	180	148
124	私立強恕高中	203	166	37
125	私立靜修女中	701	0	701
126	私立方濟高中	207	182	25
127	私立薇閣高中	219	133	86
128	私立惇敘工商	104	70	34
129	私立文德女中	409	0	409
130	私立泰北高中	364	161	203
131	私立開平餐飲職業學校	11	8	3
132	私立復興實驗高中	45	25	20
133	私立東方工商	46	26	20
134	私立中興高中	153	107	46
135	私立喬治工商	49	26	23
136	私立東山高中	748	445	303
142	私立十信高中	132	68	64
143	私立協和工商	153	84	69
144	私立開南商工	271	211	60
146	私立金甌女中	862	0	862
147	私立稻江高商	81	16	65
148	私立育達家商	614	173	441
149	私立立人高中	38	25	13
150	私立大同高中	312	177	135
151	私立稻江護家	135	0	135
153	私立華岡藝校	237	77	160
155	私立達人女中	172	0	172
156	臺北市立南港高工	137	88	49
157	臺北市立士林高商	140	39	101
158	臺北市立木柵高工	116	69	47
159	臺北市立內湖高工	78	67	11

單位	校名	合計	男生	女生
160	臺北市立明倫高中	594	285	309
161	臺北市立華江高中	637	313	324
162	臺北市立陽明高中	473	243	230
163	臺北市立永春高中	609	298	311
164	臺北市立和平高中	508	250	258
165	臺北市立西松高中	367	246	121
166	臺北市立大理高中	313	165	148
167	臺北市立啟明學校	3	2	1
168	臺北縣立鶯歌工商	66	14	52
169	臺北市立大直高中	318	185	133
170	臺北市立萬芳高中	386	190	196
171	臺北市立百齡高中	297	147	150
172	臺北市立南港高中	339	209	130
173	臺北市立麗山高中	299	204	95
174	臺北市立啟聰學校	9	6	3
175	臺北市立育成高中	639	292	347
176	臺北市立中崙高中	368	185	183
177	臺北市立南湖高中	617	310	307
200	國立華僑高中	473	222	251
204	國立三重高中	680	355	325
205	國立新莊高中	784	426	358
206	國立板橋高中	794	515	279
207	國立泰山高中	445	227	218
208	國立新店高中	689	356	333
209	國立中和高中	740	384	356
210	國立瑞芳高工	80	42	38
215	國立海山高工	52	38	14
216	國立三重商工	50	14	36
217	國立淡水商工	66	27	39
218	私立格致高中	492	325	167
219	私立南強工商	77	45	32
220	私立竹林高中	339	173	166
221	私立淡江高中	569	283	286
222	私立崇光女中	320	0	320
223	私立醒吾高中	222	100	122
224	私立穀保家商	52	36	16
225	私立聖心女中	172	0	172
226	私立徐匯高中	309	309	0
227	私立及人高中	294	178	116
228	私立東海高中	40	23	17
229	私立中華高中	66	37	29
230	私立莊敬工家	322	151	171
231	私立光仁高中	258	120	138
232	私立恆毅高中	368	237	131
233	私立崇義高中	16	9	7
234	臺北縣立永平高中	383	211	172
235	私立金陵女中	357	0	357
236	私立樹人家商	23	0	23
237	私立辭修高中	282	182	100
238	私立能仁家商	352	175	177
239	私立豫章工商	19	18	1
240	私立開明工商	25	12	13
241	私立復興商工	704	194	510
242	私立智光商工	73	42	31

單位	校名	合計	男生	女生
243	臺北縣立明德高中	375	170	205
244	私立清傳高商	6	2	4
246	臺北縣立樹林高中	502	232	270
247	私立中華商海	4	2	2
248	私立南山高中	434	250	184
249	臺北縣立雙溪高中	78	39	39
250	臺北縣立金山高中	140	60	80
251	臺北縣立清水高中	344	158	186
252	臺北縣立三民高中	319	171	148
253	臺北縣立海山高中	334	190	144
254	臺北縣立秀峰高中	245	129	116
255	國立基隆高中	606	561	45
256	國立基隆女中	769	0	769
257	臺北縣立三重高中	329	161	168
258	臺北縣立錦和高中	234	121	113
259	臺北縣立安康高中	163	81	82
260	國立基隆商工	268	78	190
261	國立基隆海事	69	33	36
262	私立聖心高中	50	30	20
263	私立光隆家商	192	68	124
264	臺北縣立石碇高中	124	58	66
265	基隆市立中山高中	129	51	78
266	私立二信高中	236	158	78
267	私立培德工家	56	22	34
268	國立林口高中	625	308	317
270	國立宜蘭高中	622	557	65
271	國立蘭陽女中	590	0	590
272	國立宜蘭高商	152	100	52
273	私立中道高中	97	73	24
274	私立慧燈高中	241	163	78
275	宜蘭縣立南澳高中	48	23	25
276	基隆市立安樂高中	134	50	84
277	基隆市立暖暖高中	139	97	42
280	國立羅東高工	29	28	1
281	國立蘇澳海事	10	8	2
282	國立頭城家商	82	37	45
283	國立羅東高中	593	293	300
284	國立羅東高商	82	34	48
287	國立中壢高中	884	496	388
288	國立楊梅高中	513	250	263
289	國立武陵高中	930	536	394
291	國立桃園高中	948	478	470
292	國立科學園區實驗高中	118	64	54
293	桃園縣立平鎮高中	625	310	315
294	私立大華高中	118	66	52
295	國立內壢高中	840	439	401
296	桃園縣立永豐高中	421	202	219
297	桃園縣立南崁高中	428	179	249
300	國立新竹高中	787	760	27
301	國立新竹女中	749	5	744
302	國立竹東高中	610	267	343
303	國立竹南高中	522	237	285
304	國立陽明高中	860	430	430
305	國立竹北高中	532	254	278

單位	校名	合計	男生	女生
306	國立中壢家商	25	0	25
307	國立卓蘭實驗高中	195	58	137
308	國立苗栗高中	487	232	255
309	新竹市立成德高中	243	120	123
310	新竹市立香山高中	149	72	77
311	新竹縣立湖口高中	155	77	78
312	苗栗縣立興華高中	105	58	47
313	苗栗縣立苑裡高中	119	59	60
314	國立苑裡高中	484	192	292
315	國立新竹高工	92	49	43
316	國立新竹高商	258	66	192
317	國立中壢高商	132	59	73
318	國立苗栗高商	19	5	14
319	國立關西高中	96	41	55
320	國立桃園農工	45	35	10
321	國立龍潭農工	145	73	72
322	國立苗栗農工	12	11	1
323	國立大湖農工	2	1	1
324	私立建臺高中	379	219	160
325	私立全人實驗高中	15	12	3
329	新竹市立建功高中	229	115	114
330	私立光復高中	706	335	371
331	私立磐石高中	267	179	88
332	私立曙光女中	245	0	245
333	私立義民高中	344	211	133
334	私立振聲高中	432	217	215
335	私立治平高中	539	249	290
336	私立泉僑高中	126	79	47
337	私立復旦高中	473	235	238
338	私立光啟高中	781	555	226
339	私立大成高中	75	29	46
340	私立君毅高中	44	25	19
341	私立方曙商工	14	13	1
342	私立仰德高中	24	23	1
350	私立忠信高中	276	123	153
351	私立成功工商	32	28	4
353	私立永平工商	57	24	33
354	私立新興高中	869	396	473
355	私立清華高中	289	169	120
356	私立大興高中	111	86	25
357	私立至善高中	94	39	55
358	私立育民工家	4	4	0
359	私立龍德家商	12	6	6
360	私立東泰高中	30	16	14
361	私立世界高中	86	37	49
362	私立中興商工	13	11	2
363	私立內思高工	17	12	5
364	私立啟英高中	338	166	172
365	私立六和高中	159	93	66
367	私立育達高中	337	139	198
400	國立臺中一中	1,097	1,077	20
401	國立臺中二中	938	727	211
402	國立臺中女中	796	0	796
403	國立清水高中	562	291	271

單位	校名	合計	男生	女生
404	國立豐原高中	620	271	349
405	國立大甲高中	363	170	193
406	國立文華高中	827	191	636
407	臺中縣立新社高中	154	68	86
408	臺中縣立長億高中	242	134	108
409	臺中市立西苑高中	294	149	145
410	臺中市立忠明高中	249	124	125
411	國立臺中高農	59	38	21
412	國立臺中家商	41	6	35
413	國立臺中高工	29	24	5
415	國立豐原高商	54	23	31
416	國立大甲高工	31	18	13
417	國立沙鹿高工	33	20	13
418	國立東勢高工	21	18	3
419	國立霧峰農工	13	12	1
420	國立臺中啟明學校	9	9	0
421	臺中市立惠文高中	387	124	263
422	國立大里高中	604	436	168
423	臺中縣立中港高中	209	110	99
424	臺中縣立后綜高中	319	145	174
425	私立明道高中	1,067	574	493
426	私立明台高中	150	65	85
427	私立大明高中	455	266	189
428	私立宜寧高中	231	112	119
429	私立曉明女中	277	0	277
430	私立衛道高中	374	256	118
431	私立青年高中	268	140	128
432	私立立人高中	601	301	300
433	私立弘文高中	536	303	233
434	私立慈明高中	246	115	131
435	私立華盛頓高中	373	205	168
436	私立嘉陽高中	72	27	45
437	臺中縣立大里高中	205	97	108
438	私立常春藤高中	291	162	129
439	私立明德女中	217	0	217
440	私立玉山高中	141	77	64
441	私立嶺東高中	332	165	167
442	私立僑泰高中	406	218	188
443	私立新民高中	478	193	285
444	私立致用高中	699	410	289
445	私立東海大學附中	291	139	152
446	私立光華高工	20	17	3
447	國立臺中特殊教育學校	2	1	1
500	國立南投高中	296	150	146
501	國立暨南國際大學附中	228	94	134
502	國立竹山高中	309	141	168
503	國立中興高中	487	225	262
504	私立三育高中	30	12	18
505	私立五育高中	119	81	38
506	國立仁愛高農	12	10	2
507	國立草屯商工	39	20	19
508	國立南投高商	28	7	21
509	國立埔里高工	33	19	14
510	國立水里商工	65	38	27

單位	校名	合計	男生	女生
511	私立同德家商	1	1	0
512	國立彰化師大附屬高工	65	40	25
513	國立和美實驗學校	148	78	70
514	南投縣立旭光高中	169	79	90
521	國立彰化高中	882	859	23
522	國立員林高中	697	324	373
523	國立彰化女中	647	0	647
524	國立員林家商	22	1	21
525	國立永靖高工	10	10	0
526	國立北斗家商	73	23	50
527	國立鹿港高中	158	73	85
528	國立員林崇實高工	48	32	16
529	彰化縣立二林高中	151	68	83
530	國立二林工商	59	35	24
531	國立彰化高商	202	53	149
532	國立秀水高工	33	30	3
533	國立員林農工	28	16	12
534	私立達德商工	87	68	19
535	私立大慶商工	26	21	5
536	私立正德高中	213	130	83
540	私立精誠高中	459	250	209
542	私立文興高中	334	113	221
543	國立溪湖高中	457	203	254
544	彰化縣立彰化藝術高中	147	79	68
600	國立嘉義高中	866	804	62
601	國立嘉義女中	656	0	656
602	國立民雄農工	30	23	7
603	國立東石高中	190	97	93
605	國立嘉義高工	137	57	80
606	國立華南高商	182	76	106
607	國立嘉義高商	102	34	68
608	國立嘉義家職	43	0	43
612	嘉義縣立竹崎高中	99	43	56
615	私立協同高中	284	156	128
616	私立同濟高中	11	7	4
617	私立東吳工家	81	33	48
618	私立興華高中	203	129	74
619	私立宏仁女中	218	0	218
620	私立輔仁高中	227	162	65
621	私立嘉華高中	35	25	10
626	私立協志工商	117	78	39
627	私立立仁高中	17	7	10
628	私立弘德工商	1	1	0
629	國立新港藝術高中	191	57	134
650	國立西螺農工	56	30	26
651	國立虎尾高中	560	284	276
652	國立北港高中	210	101	109
654	國立斗六高中	633	322	311
660	國立土庫商工	47	20	27
661	國立北港農工	18	15	3
662	國立斗六家商	17	2	15
663	國立虎尾農工	9	9	0
664	雲林縣立麥寮高中	120	64	56
665	雲林縣立斗南高中	205	112	93

單位	校名	合計	男生	女生
666	私立文生高中	103	64	39
668	私立正心高中	406	231	175
669	私立永年高中	100	62	38
670	私立揚子高中	240	136	104
676	私立大成商工	70	40	30
677	私立大德工商	28	13	15
680	私立義峰高中	132	62	70
681	私立福智高中	93	43	50
700	國立臺南一中	851	841	10
701	國立臺南女中	804	6	798
702	國立臺南二中	739	717	22
703	國立家齊女中	430	0	430
704	國立新營高中	210	88	122
705	國立後壁高中	312	160	152
706	國立善化高中	374	184	190
707	國立玉井工商	27	10	17
708	國立北門高中	430	204	226
709	國立曾文農工	73	41	32
710	國立新化高中	426	204	222
711	國立新豐高中	241	97	144
712	臺南縣立大灣高中	189	86	103
713	臺南縣立永仁高中	107	43	64
714	國立臺南啟聰學校	4	2	2
715	國立新化高工	75	49	26
716	國立北門農工	118	62	56
718	國立曾文家商	33	3	30
719	國立臺南海事	71	43	28
720	國立白河商工	7	6	1
721	國立新營高工	29	23	6
722	國立臺南高商	53	6	47
723	國立臺南高工	56	42	14
724	國立臺南大學附中	231	129	102
728	臺南市立土城高中	99	52	47
729	臺南市立南寧高中	122	62	60
730	私立瀛海高中	315	207	108
731	私立聖功女中	281	0	281
732	私立長榮高中	581	410	171
734	私立德光高中	415	0	415
735	私立崑山高中	109	84	25
736	私立長榮女中	109	0	109
737	私立光華女中	94	0	94
738	私立黎明高中	344	205	139
739	私立南光高中	309	180	129
740	私立興國高中	616	342	274
741	私立明達高中	107	57	50
742	私立港明高中	705	471	234
743	私立鳳和高中	127	68	59
750	私立六信高中	65	45	20
751	私立慈幼工商	23	22	1
752	私立南英商工	104	60	44
753	私立陽明工商	13	1	12
754	私立新榮高中	112	82	30
755	私立天仁工商	4	3	1
757	私立育德工家	5	3	2

單位	校名	合計	男生	女生
761	私立慈濟高中	176	106	70
770	國立馬公高中	332	158	174
771	國立澎湖海事高職	5	3	2
780	國立金門高中	311	160	151
781	國立金門農工	16	14	2
790	國立馬祖高中	52	26	26
800	國立高雄師大附中	269	145	124
801	高雄市立高雄高中	925	891	34
802	高雄市立高雄女中	852	0	852
803	高雄市立左營高中	617	296	321
804	高雄市立前鎮高中	553	271	282
805	高雄市立高雄高商	89	30	59
806	高雄市立高雄高工	69	45	24
807	高雄市立中正高工	127	86	41
808	高雄市立海青工商	97	38	59
809	高雄市立中山高中	558	275	283
810	高雄市立小港高中	536	292	244
811	高雄市立新莊高中	568	304	264
812	國立鳳山高中	696	527	169
813	國立鳳新高中	703	333	370
814	國立旗美高中	262	127	135
815	國立岡山高中	541	257	284
816	高雄市立三民家商	106	43	63
817	國立岡山農工	32	25	7
818	國立旗山農工	3	2	1
819	國立鳳山商工	41	19	22
820	私立樂育高中	23	6	17
821	私立樹德家商	444	122	322
822	國立中山大學附中	169	78	91
823	私立復華高中	186	90	96
824	私立立志高中	323	206	117
825	私立道明高中	1,011	527	484
826	私立明誠高中	293	156	137
828	私立中華藝校	259	91	168
829	私立普門高中	97	64	33
830	高雄市立瑞祥高中	332	186	146
831	高雄市立中正高中	389	222	167
832	高雄市立三民高中	440	235	205
833	高雄縣立林園高中	188	79	109
834	高雄市立鼓山高中	264	128	136
835	私立華德工家	20	20	0
837	私立大榮高中	26	20	6
838	私立三信家商	238	93	145
839	私立國際商工	15	10	5
842	私立高英工商	20	17	3
843	私立中山工商	653	419	234
845	私立高苑工商	90	76	14
846	私立高鳳工家	1	1	0
849	私立正義高中	260	165	95
850	高雄縣立仁武高中	229	120	109
851	高雄縣立路竹高中	249	121	128
852	高雄縣立文山高中	302	144	158
853	高雄市立新興高中	193	112	81
854	高雄縣立福誠高中	256	145	111

單位	校名	合計	男生	女生
855	高雄縣立六龜高中	36	20	16
857	高雄市立楠梓高中	273	121	152
858	私立義大國際高中	8	3	5
900	國立屏東女中	664	4	660
901	國立屏東高中	767	742	25
902	國立潮州高中	532	228	304
903	國立恆春工商	65	32	33
904	屏東縣立大同高中	220	70	150
905	國立屏北高中	278	117	161
906	國立東港海事	3	3	0
907	國立佳冬高農	32	18	14
908	國立內埔農工	54	30	24
909	國立屏東高工	18	8	10
910	屏東縣立枋寮高中	131	64	67
912	私立新基高中	8	3	5
913	私立陸興高中	142	74	68
914	私立美和高中	140	87	53
915	屏東縣立來義高中	91	54	37
917	私立華洲工家	4	3	1
918	私立民生家商	12	4	8
920	私立屏榮高中	144	65	79
930	國立花蓮高中	463	452	11
931	國立花蓮女中	432	2	430
932	國立玉里高中	57	34	23
933	國立臺東高中	378	361	17
934	國立臺東女中	330	4	326
935	國立臺東大學附屬體育高中	55	43	12
936	臺東縣立蘭嶼高中	3	1	2
940	國立花蓮高農	36	20	16
941	國立花蓮高工	80	57	23
942	國立花蓮高商	36	11	25
943	國立臺東高商	123	49	74
944	國立臺東專科學校	31	16	15
945	國立關山工商	31	13	18
946	國立成功商業水產	18	16	2
947	國立光復商工	40	20	20
949	花蓮縣立體育實驗高中	32	22	10
950	私立四維高中	451	210	241
951	私立海星高中	345	141	204
952	私立育仁高中	24	9	15
955	私立公東高工	91	42	49
958	私立慈濟大學附中	145	71	74
981	南華高中職業進修學校	94	59	35
982	志仁高中職業進修學校	128	63	65
989	國立臺灣戲曲學院	55	10	45
991	中正預校	220	220	0
B03	臺北市立松山家商夜間部	23	1	22
B04	臺北市立大安高工附設進修學校	42	26	16
B05	臺北市立松山工農夜間部	13	12	1
B09	私立協和工商夜間部	24	13	11
B10	私立育達家商夜間部	12	2	10
B12	臺北市立南港高工夜間部	28	23	5
B13	臺北市立士林高商夜間部	72	7	65
B14	臺北商業技術學院附設高商進修學校	21	2	19
B15	光華商職附設進修學校	24	5	19
B16	私立泰北高中附設進修學校	17	11	6
B17	私立滬江高中附設進修學校	9	8	1
B19	私立豫章工商附設進修學校	7	5	2
B20	私立復興商工夜間部	61	14	47
B21	私立復興商工附設進修學校	41	20	21
B23	私立振聲高中附設進修學校	74	27	47

單位	校名	合計	男生	女生
B25	國立臺中技術學院附設高商	5	2	3
B26	國立臺中家商附設進修學校	14	0	14
B27	私立明道高中附設進修學校	4	3	1
B29	國立彰化師大附工附設進修學校	3	3	0
B36	高雄市立高雄高商附設進修學校	13	5	8
B37	國立淡水商工附設進修學校	15	5	10
B39	國立臺南高商附設進修學校	5	2	3
B40	國立海山高工附設進修學校	7	4	3
B42	私立開南商工附設進修學校	15	13	2
B43	國立三重商工附設進修學校	15	7	8
B44	私立稻江高商附設進修學校	3	2	1
B45	私立樹人家商附設進修學校	20	8	12
B46	私立智光商工附設進修學校	3	1	2
B48	私立開明工商夜間部	12	11	1
B49	私立明德女中附設進修學校	19	1	18
B50	成功大學附設高工進修學校	10	5	5
B51	高雄市立左營高中附設進修學校	5	2	3
B52	國立新竹高工附設進修學校	5	4	1
B53	私立強恕高中附設進修學校	4	3	1
B54	私立新民高中附設進修學校	45	23	22
B55	私立三信家商附設進修學校	21	10	11
B57	國立臺中高工附設進修學校	2	2	0
B58	國立員林農工附設進修學校	3	3	0
B64	私立新興高中附設進修學校	32	20	12
B67	國立員林崇實高工附設進修學校	3	2	1
B68	國立宜蘭高商附設進修學校	7	3	4
B70	國立彰化高商附設進修學校	2	1	1
B71	私立成功工商附設進修學校	10	6	4
B74	私立至善高中附設進修學校	4	4	0
B75	私立光啟高中附設進修學校	6	2	4
B76	國立中壢高商附設進修學校	4	3	1
B77	私立青年高中附設進修學校	4	3	1
B78	高雄市立海青工商附設進修學校	13	4	9
B79	私立啟英高中附設進修學校	22	15	7
B81	私立正德高中附設進修學校	4	2	2
B82	高雄高工附設進修學校	9	8	1
B83	國立新竹高商附設進修學校	19	10	9
B86	國立臺中啟明附設進修學校	4	2	2
B88	高雄市立中正高工附設進修學校	7	4	3
B89	國立桃園農工附設進修學校	19	13	6
B90	國立員林家商附設進修學校	6	0	6
B91	國立花蓮高商附設進修學校	5	2	3
B95	私立穀保家商附設進修學校	16	2	14
B97	國立宜蘭大學附設高職進修學校	11	10	1
B98	國立臺中高農附設進修學校	2	1	1
B99	私立治平高中附設進修學校	24	20	4
C01	吉隆坡臺灣學校	2	0	2
C02	雅加達臺灣學校	1	0	1
C04	胡志明市臺灣學校	13	9	4
C06	檳吉臺灣學校	1	0	1
C07	東莞台商子弟學校	120	66	54
C08	華東台商子女學校	49	25	24
S00	個別報名	6,504	3,861	2,643
A00	其它報名單位	4,447	2,756	1,691
	合計	142,129	72,130	69,999

二、成績統計

(一) 原始分數與級分對照表

級距 級分	科目				
	國文	英文	數學	社會	自然
	5.85	6.20	6.32	8.45	8.10
	分數區間				
15	81.91 - 108.00	86.81 - 100.00	88.49 - 100.00	118.31 - 144.00	113.41 - 128.00
14	76.06 - 81.90	80.61 - 86.80	82.17 - 88.48	109.86 - 118.30	105.31 - 113.40
13	70.21 - 76.05	74.41 - 80.60	75.85 - 82.16	101.41 - 109.85	97.21 - 105.30
12	64.36 - 70.20	68.21 - 74.40	69.53 - 75.84	92.96 - 101.40	89.11 - 97.20
11	58.51 - 64.35	62.01 - 68.20	63.21 - 69.52	84.51 - 92.95	81.01 - 89.10
10	52.66 - 58.50	55.81 - 62.00	56.89 - 63.20	76.06 - 84.50	72.91 - 81.00
9	46.81 - 52.65	49.61 - 55.80	50.57 - 56.88	67.61 - 76.05	64.81 - 72.90
8	40.96 - 46.80	43.41 - 49.60	44.25 - 50.56	59.16 - 67.60	56.71 - 64.80
7	35.11 - 40.95	37.21 - 43.40	37.93 - 44.24	50.71 - 59.15	48.61 - 56.70
6	29.26 - 35.10	31.01 - 37.20	31.61 - 37.92	42.26 - 50.70	40.51 - 48.60
5	23.41 - 29.25	24.81 - 31.00	25.29 - 31.60	33.81 - 42.25	32.41 - 40.50
4	17.56 - 23.40	18.61 - 24.80	18.97 - 25.28	25.36 - 33.80	24.31 - 32.40
3	11.71 - 17.55	12.41 - 18.60	12.65 - 18.96	16.91 - 25.35	16.21 - 24.30
2	5.86 - 11.70	6.21 - 12.40	6.33 - 12.64	8.46 - 16.90	8.11 - 16.20
1	0.01 - 5.85	0.01 - 6.20	0.01 - 6.32	0.01 - 8.45	0.01 - 8.10
0	0.00 - 0.00	0.00 - 0.00	0.00 - 0.00	0.00 - 0.00	0.00 - 0.00

級分計算方式如下：

1. 級距：以各科到考考生，計算其原始得分前百分之一考生（取整數，小數無條件進位）的平均原始得分，再除以 15，並取至小數第二位，第三位四捨五入。
2. 本測驗之成績採級分制，原始得分 0 分為 0 級分，最高為 15 級分，缺考以 0 級分計。各級分與原始得分、級距之計算方式詳見簡章第 9~10 頁。

(二) 各科級分人數百分比累計表

級分	國文				英文				數學			
	人數	百分比	累計人數	累計百分比	人數	百分比	累計人數	累計百分比	人數	百分比	累計人數	累計百分比
15	4,009	2.86	140,385	100.00	4,667	3.33	140,054	100.00	2,059	1.47	140,295	100.00
14	8,964	6.39	136,376	97.14	7,852	5.61	135,387	96.67	2,918	2.08	138,236	98.53
13	17,524	12.48	127,412	90.76	10,959	7.82	127,535	91.06	2,652	1.89	135,318	96.45
12	22,379	15.94	109,888	78.28	10,993	7.85	116,576	83.24	4,734	3.37	132,666	94.56
11	20,432	14.55	87,509	62.34	11,300	8.07	105,583	75.39	3,925	2.80	127,932	91.19
10	18,872	13.44	67,077	47.78	12,443	8.88	94,283	67.32	7,106	5.07	124,007	88.39
9	14,263	10.16	48,205	34.34	11,281	8.05	81,840	58.43	5,477	3.90	116,901	83.33
8	10,290	7.33	33,942	24.18	11,731	8.38	70,559	50.38	9,568	6.82	111,424	79.42
7	7,095	5.05	23,652	16.85	10,625	7.59	58,828	42.00	7,723	5.50	101,856	72.60
6	5,943	4.23	16,557	11.79	10,418	7.44	48,203	34.42	13,942	9.94	94,133	67.10
5	4,785	3.41	10,614	7.56	11,991	8.56	37,785	26.98	10,998	7.84	80,191	57.16
4	3,130	2.23	5,829	4.15	12,996	9.28	25,794	18.42	20,419	14.55	69,193	49.32
3	1,981	1.41	2,699	1.92	10,618	7.58	12,798	9.14	15,843	11.29	48,774	34.77
2	641	0.46	718	0.51	2,109	1.51	2,180	1.56	22,386	15.96	32,931	23.47
1	72	0.05	77	0.05	64	0.05	71	0.05	8,439	6.02	10,545	7.52
0	5	0.00	5	0.00	7	0.00	7	0.00	2,106	1.50	2,106	1.50

級分	社會				自然			
	人數	百分比	累計人數	累計百分比	人數	百分比	累計人數	累計百分比
15	4,030	2.87	140,232	100.00	4,516	3.23	139,985	100.00
14	14,177	10.11	136,202	97.13	7,156	5.11	135,469	96.77
13	20,214	14.41	122,025	87.02	9,098	6.50	128,313	91.66
12	24,023	17.13	101,811	72.60	11,036	7.88	119,215	85.16
11	22,681	16.17	77,788	55.47	13,059	9.33	108,179	77.28
10	18,262	13.02	55,107	39.30	17,260	12.33	95,120	67.95
9	15,558	11.09	36,845	26.27	17,081	12.20	77,860	55.62
8	9,143	6.52	21,287	15.18	16,816	12.01	60,779	43.42
7	6,255	4.46	12,144	8.66	14,977	10.70	43,963	31.41
6	3,726	2.66	5,889	4.20	12,583	8.99	28,986	20.71
5	1,847	1.32	2,163	1.54	9,646	6.89	16,403	11.72
4	275	0.20	316	0.23	5,247	3.75	6,757	4.83
3	31	0.02	41	0.03	1,360	0.97	1,510	1.08
2	5	0.00	10	0.01	136	0.10	150	0.11
1	4	0.00	5	0.00	5	0.00	14	0.01
0	1	0.00	1	0.00	9	0.01	9	0.01

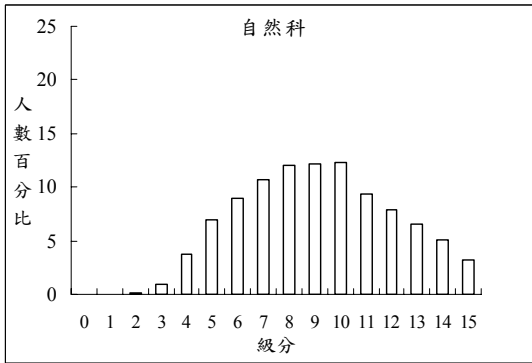
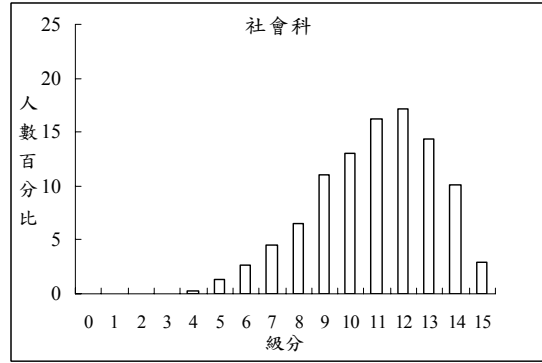
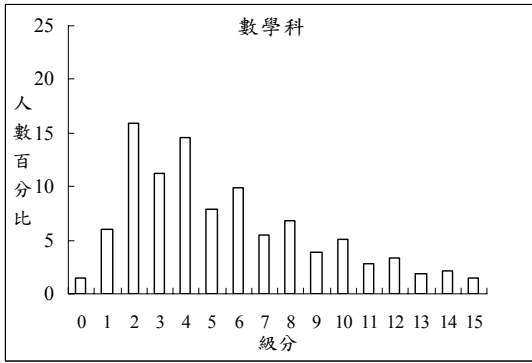
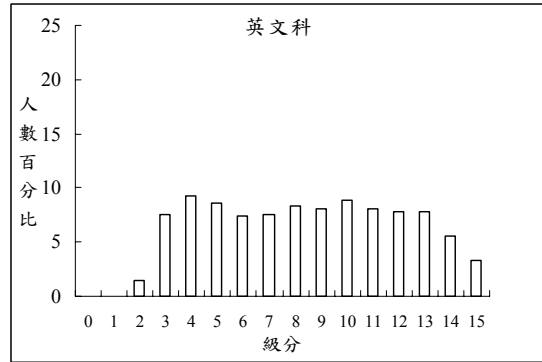
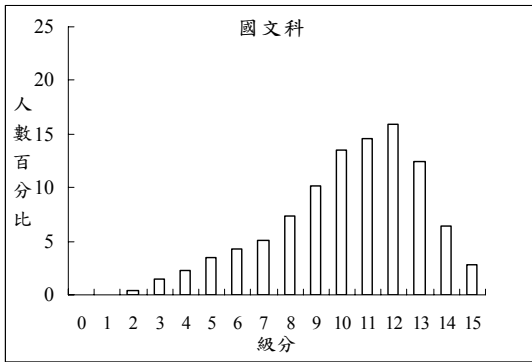
(三) 五科總級分人數百分比累計表

總級分	人數	百分比	累計人數	累計百分比
75	112	0.08	140,540	100.00
74	228	0.16	140,428	99.92
73	351	0.25	140,200	99.76
72	511	0.36	139,849	99.51
71	672	0.48	139,338	99.14
70	817	0.58	138,666	98.67
69	909	0.65	137,849	98.09
68	1,076	0.77	136,940	97.44
67	1,255	0.89	135,864	96.67
66	1,379	0.98	134,609	95.78
65	1,575	1.12	133,230	94.80
64	1,647	1.17	131,655	93.68
63	1,789	1.27	130,008	92.51
62	1,890	1.34	128,219	91.23
61	2,100	1.49	126,329	89.89
60	2,311	1.64	124,229	88.39
59	2,396	1.70	121,918	86.75
58	2,583	1.84	119,522	85.04
57	2,743	1.95	116,939	83.21
56	2,977	2.12	114,196	81.26
55	3,097	2.20	111,219	79.14
54	3,317	2.36	108,122	76.93
53	3,368	2.40	104,805	74.57
52	3,563	2.54	101,437	72.18
51	3,669	2.61	97,874	69.64
50	3,809	2.71	94,205	67.03
49	3,878	2.76	90,396	64.32
48	4,020	2.86	86,518	61.56
47	4,181	2.97	82,498	58.70
46	4,114	2.93	78,317	55.73
45	4,007	2.85	74,203	52.80
44	4,066	2.89	70,196	49.95
43	4,017	2.86	66,130	47.05
42	3,976	2.83	62,113	44.20
41	3,921	2.79	58,137	41.37
40	3,741	2.66	54,216	38.58
39	3,635	2.59	50,475	35.92
38	3,461	2.46	46,840	33.33
37	3,213	2.29	43,379	30.87
36	3,093	2.20	40,166	28.58
35	2,921	2.08	37,073	26.38
34	2,715	1.93	34,152	24.30
33	2,509	1.79	31,437	22.37
32	2,346	1.67	28,928	20.58
31	2,222	1.58	26,582	18.91

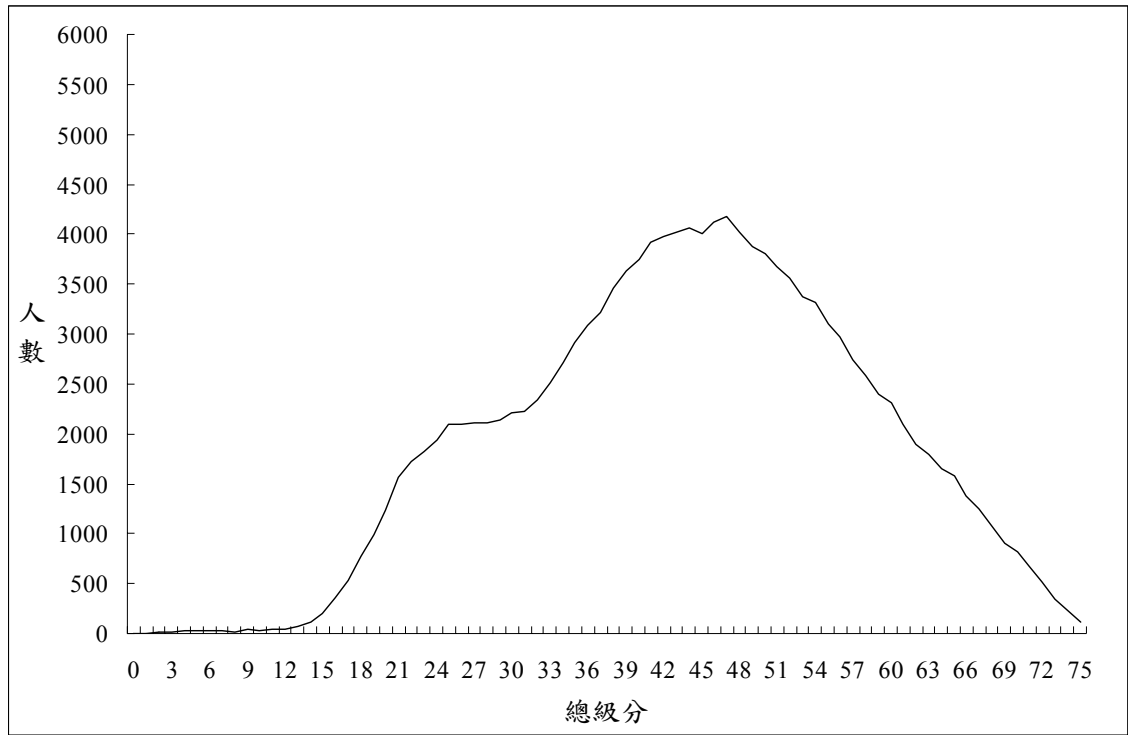
總級分	人數	百分比	累計人數	累計百分比
30	2,214	1.58	24,360	17.33
29	2,135	1.52	22,146	15.76
28	2,103	1.50	20,011	14.24
27	2,103	1.50	17,908	12.74
26	2,090	1.49	15,805	11.25
25	2,089	1.49	13,715	9.76
24	1,932	1.37	11,626	8.27
23	1,824	1.30	9,694	6.90
22	1,725	1.23	7,870	5.60
21	1,559	1.11	6,145	4.37
20	1,239	0.88	4,586	3.26
19	993	0.71	3,347	2.38
18	771	0.55	2,354	1.67
17	537	0.38	1,583	1.13
16	353	0.25	1,046	0.74
15	195	0.14	693	0.49
14	115	0.08	498	0.35
13	70	0.05	383	0.27
12	45	0.03	313	0.22
11	42	0.03	268	0.19
10	27	0.02	226	0.16
9	42	0.03	199	0.14
8	19	0.01	157	0.11
7	26	0.02	138	0.10
6	26	0.02	112	0.08
5	23	0.02	86	0.06
4	27	0.02	63	0.04
3	18	0.01	36	0.03
2	13	0.01	18	0.01
1	4	0.00	5	0.00
0	1	0.00	1	0.00

註:累計百分比 = 從 0 到該級分的累計人數 / (報名人數 - 五科均缺考人數)。

(四) 各科級分人數百分比分布圖



(五) 總級分人數分布圖



(六) 成績證明申請統計表

序號	招生單位	資料筆數
1	國立臺北藝術大學(單招)	2,938
2	國立臺灣師範大學(運動競技學系學士班單招)	165
3	臺北市立教育大學(重點運動項目體育績優單招)	80
4	國立交通大學(運動績優單招)	108
5	國立中正大學(繁星計畫)	6,950
6	國立高雄師範大學(重點運動項目體育績優單招)	85
7	國軍學校正期班甄選入學	8,582
8	國立東華大學(運動績優單招及原住民族學院學士班單招)	85
9	國立中正大學(大學甄選入學)	104,177
10	輔仁大學(進修學士)	871
11	科技校院日間部四年制申請入學	34,852
12	國立成功大學(運動績優單招)	147
13	國立中正大學(運動績優單招)	41
14	文化大學(舞蹈學系單招)	234
15	國立體育大學(單獨招生)	460
16	國立臺灣體育院(單獨招生)	987
17	輔仁大學(運動績優單招)	23
18	靜宜大學(申請入學)	292
19	臺北市立體育學院(單獨招生)	1,323
20	暨南國際大學(單獨招生)	43
21	國立臺灣師範大學(離島&原住民)	166
22	文化大學(進修學士)	141
總計		162,750

(七) 各科成績標準一覽表

年度	科目	國文		英文		數學		社會		自然		總級分	
		級分	百分比	級分	百分比	級分	百分比	級分	百分比	級分	百分比	級分	百分比
99 學 年 度	頂標	13	21.72	13	16.76	10	16.67	14	12.98	13	14.84	60	13.25
	前標	12	37.66	11	32.68	8	27.40	13	27.40	11	32.05	54	25.43
	均標	11	52.22	8	58.00	5	50.68	11	60.70	9	56.58	45	50.05
	後標	9	75.82	5	81.58	3	76.53	9	84.82	7	79.29	35	75.70
	底標	7	88.21	4	90.86	2	92.48	8	91.34	6	88.28	27	88.75
98 學 年 度	頂標	14	12.07	13	16.00	11	14.10	14	12.14	12	19.37	60	13.64
	前標	13	28.43	11	30.19	9	25.67	13	25.30	11	30.11	55	25.03
	均標	11	63.65	8	54.10	6	56.76	11	61.39	9	58.84	46	51.66
	後標	10	75.37	5	78.81	4	76.37	9	82.98	7	82.91	37	75.48
	底標	8	88.68	4	89.31	3	89.42	8	91.05	6	91.05	29	88.47
97 學 年 度	頂標	13	21.13	14	15.54	11	14.77	13	12.09	13	13.16	60	13.53
	前標	12	38.76	13	25.57	9	28.99	11	37.11	11	31.21	54	26.96
	均標	11	56.74	10	50.30	6	52.83	10	50.31	9	56.37	45	52.60
	後標	9	81.19	6	77.28	4	75.92	8	78.49	7	78.97	35	76.32
	底標	8	88.30	4	91.61	2	95.35	7	90.21	5	94.31	27	89.27
96 學 年 度	頂標	13	26.84	13	16.03	10	18.39	13	18.85	13	12.57	59	13.65
	前標	13	26.84	11	31.20	8	34.68	12	30.29	11	29.77	53	27.65
	均標	11	63.00	8	55.84	6	57.70	10	64.83	9	53.33	45	52.25
	後標	10	75.78	5	82.05	4	81.33	9	75.48	7	77.22	36	76.60
	底標	8	89.08	4	91.74	3	88.98	7	94.00	5	94.65	29	88.09
95 學 年 度	頂標	13	15.25	13	15.80	12	16.01	13	13.71	12	15.84	60	12.15
	前標	12	29.65	11	30.77	10	26.53	12	25.44	10	33.06	53	25.89
	均標	10	60.07	8	55.45	6	59.72	10	56.61	8	61.12	44	50.47
	後標	8	82.49	5	82.13	4	77.89	8	80.75	7	75.75	34	76.29
	底標	7	89.01	4	91.48	3	88.61	7	90.60	5	95.66	27	88.45

註：

1. 以違規處理前資料為依據。
2. 百分比 = 大於或等於該標級分人數/該科到考人數。

三、人工閱卷

(一) 各題題分及需主閱差分表

科目	各題題分及需主閱差分					
	題號	一	二	三	四	五
國文	題分	9	18	27		
	差分	≥ 3 級	≥ 3 級	≥ 3 級		
英文	題分	8	20			
	差分	> 2	> 5			

註：國文人工閱卷採用三等九級方式評分，待閱卷完成後再轉換為題分。

(二) 國文科非選擇題分數人數統計表

分數	第一題(滿分:9分)				第二題(滿分:18分)				第三題(滿分:27分)			
	人數	百分比	累積 人數	累積 百分比	人數	百分比	累積 人數	累積 百分比	人數	百分比	累積 人數	累積 百分比
27.00-27.00												
26.00-26.99												
25.00-25.99									1	0.00	1	0.00
24.00-24.99									136	0.10	137	0.10
23.00-23.99									0	0.00	137	0.10
22.00-22.99									457	0.32	594	0.42
21.00-21.99									2,105	1.48	2,699	1.90
20.00-20.99									0	0.00	2,699	1.90
19.00-19.99									3,824	2.69	6,523	4.59
18.00-18.99					4	0.00	4	0.00	9,855	6.93	16,378	11.52
17.00-17.99					5	0.00	9	0.01	0	0.00	16,378	11.52
16.00-16.99					540	0.38	549	0.39	12,326	8.67	28,704	20.20
15.00-15.99					1,558	1.10	2,107	1.48	19,535	13.74	48,239	33.94
14.00-14.99					5,059	3.56	7,166	5.04	0	0.00	48,239	33.94
13.00-13.99					6,108	4.30	13,274	9.34	17,146	12.06	65,385	46.00
12.00-12.99					11,373	8.00	24,647	17.34	19,519	13.73	84,904	59.74
11.00-11.99					10,069	7.08	34,716	24.43	0	0.00	84,904	59.74
10.00-10.99					15,748	11.08	50,464	35.51	13,111	9.22	98,015	68.96
9.00- 9.99					11,907	8.38	62,371	43.88	13,076	9.20	111,091	78.16
8.00- 8.99	337	0.24	337	0.24	16,532	11.63	78,903	55.52	0	0.00	111,091	78.16
7.00- 7.99	6,120	4.31	6,457	4.54	11,104	7.81	90,007	63.33	8,627	6.07	119,718	84.23
6.00- 6.99	23,323	16.41	29,780	20.95	13,114	9.23	103,121	72.55	7,628	5.37	127,346	89.60
5.00- 5.99	36,003	25.33	65,783	46.28	8,133	5.72	111,254	78.28	0	0.00	127,346	89.60
4.00- 4.99	32,405	22.80	98,188	69.08	7,752	5.45	119,006	83.73	5,270	3.71	132,616	93.31
3.00- 3.99	21,805	15.34	119,993	84.43	4,739	3.33	123,745	87.07	5,085	3.58	137,701	96.88
2.00- 2.99	11,951	8.41	131,944	92.83	4,630	3.26	128,375	90.32	0	0.00	137,701	96.88
1.00- 1.99	5,090	3.58	137,034	96.42	1,750	1.23	130,125	91.55	881	0.62	138,582	97.50
0.01- 0.99	548	0.39	137,582	96.80	0	0.00	130,125	91.55	0	0.00	138,582	97.50
0.00- 0.00	2,803	1.97	140,385	98.77	10,260	7.22	140,385	98.77	1,803	1.27	140,385	98.77
缺考	1,744	1.23	142,129	100.00	1,744	1.23	142,129	100.00	1,744	1.23	142,129	100.00

報名總人數：142,129

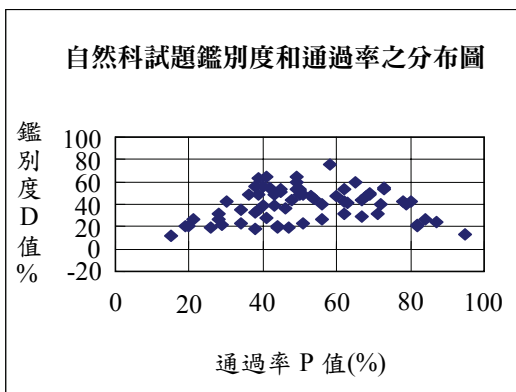
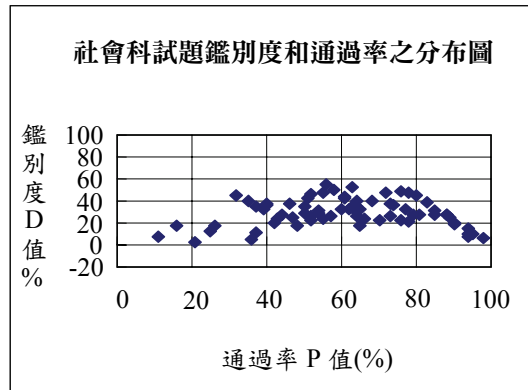
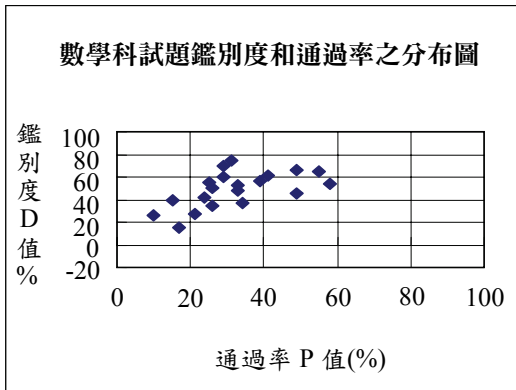
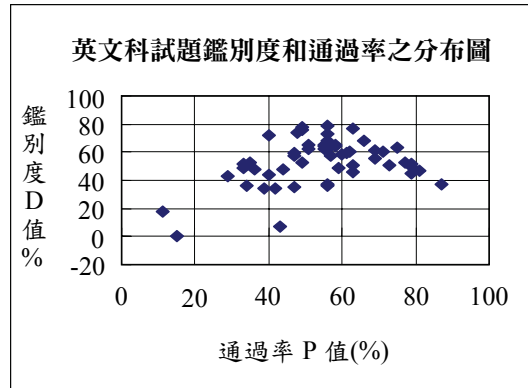
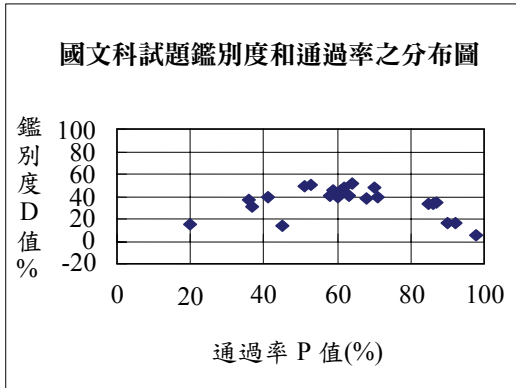
(三) 英文科非選擇題分數人數統計表

分數	第一題(滿分:8分)				第二題(滿分:20分)				人數	百分比	累積 人數	累積 百分比
	人數	百分比	累積 人數	累積 百分比	人數	百分比	累積 人數	累積 百分比				
20.00-20.00					2	0.00	2	0.00				
19.00-19.99					40	0.03	42	0.03				
18.00-18.99					226	0.16	268	0.19				
17.00-17.99					579	0.41	847	0.60				
16.00-16.99					1,397	0.98	2,244	1.58				
15.00-15.99					2,756	1.94	5,000	3.52				
14.00-14.99					4,559	3.21	9,559	6.73				
13.00-13.99					6,144	4.32	15,703	11.05				
12.00-12.99					7,865	5.53	23,568	16.58				
11.00-11.99					8,662	6.09	32,230	22.68				
10.00-10.99					9,995	7.03	42,225	29.71				
9.00- 9.99					10,811	7.61	53,036	37.32				
8.00- 8.99	620	0.44	620	0.44	11,601	8.16	64,637	45.48				
7.00- 7.99	5,268	3.71	5,888	4.14	11,480	8.08	76,117	53.55				
6.00- 6.99	12,615	8.88	18,503	13.02	10,875	7.65	86,992	61.21				
5.00- 5.99	18,798	13.23	37,301	26.24	9,548	6.72	96,540	67.92				
4.00- 4.99	23,049	16.22	60,350	42.46	8,217	5.78	104,757	73.71				
3.00- 3.99	23,088	16.24	83,438	58.71	6,824	4.80	111,581	78.51				
2.00- 2.99	20,526	14.44	103,964	73.15	5,625	3.96	117,206	82.46				
1.00- 1.99	16,552	11.65	120,516	84.79	4,938	3.47	122,144	85.94				
0.01- 0.99	4,381	3.08	124,897	87.88	2,387	1.68	124,531	87.62				
0.00- 0.00	15,157	10.66	140,054	98.54	15,523	10.92	140,054	98.54				
缺考	2,075	1.46	142,129	100.00	2,075	1.46	142,129	100.00				

報名總人數：142,129

四、答對率及鑑別指數

(一) 各科試題鑑別度及通過率之分布圖



說明：通過率 P 值 = 全體到考考生答對率

鑑別度 D 值 = 高分組(前 33%)考生答對率 - 低分組(後 33%)考生答對率

(二) 國文科答對率及鑑別指數表

報考人數:142,129

缺考人數:1,744

到考人數:140,385

題號	P	Ph	Pl	Pa	Pb	Pc	Pd	Pe	T	D	D1	D2	D3	D4
1	58	78	37	82	70	61	48	31		41	12	9	13	17
2	60	81	41	85	71	60	49	37		40	14	11	11	12
3	71	89	49	91	84	76	64	40		40	7	8	12	24
4	87	99	64	100	99	97	89	50		35	1	2	8	39
5	59	81	35	86	73	62	49	27		46	13	11	13	22
6	98	100	95	100	99	99	98	93		5	1	0	1	5
7	85	98	65	98	96	93	85	54		33	2	3	8	31
8	53	78	28	84	67	52	37	24		50	17	15	15	13
9	45	52	38	54	48	45	41	37		14	6	3	4	4
10	70	90	42	92	85	77	63	31		48	7	8	14	32
11	63	81	40	84	75	67	54	33		41	9	8	13	21
12	64	87	36	91	80	69	53	27		51	11	11	16	26
13	86	99	66	99	98	94	86	54		33	1	4	8	32
14	90	96	80	96	95	94	91	73		16	1	1	3	18
15	92	98	82	99	97	95	92	75		16	2	2	3	17
*16	62	83	35	86	77	69	55	25	48	48	9	8	14	30
*17	68	83	45	84	80	75	65	34	51	38	4	5	10	31
*18	61	81	36	85	75	66	54	26	50	45	10	9	12	28
*19	41	61	21	65	52	42	32	15	24	40	13	10	10	17
*20	20	28	13	30	23	20	17	10	8	15	7	3	3	7
*21	37	52	21	56	45	38	30	16	19	31	11	7	8	14
*22	51	73	24	77	66	56	41	15	34	49	11	10	15	26
*23	36	56	19	62	44	33	22	17	19	37	18	11	11	5

註：1. 本表之分組係依總分得分而為之，且不包含使用點字卷考生人數。

2. P=全體到考考生答對率

3. Ph=高分組(前 33%) 考生答對率

4. Pl=低分組(後 33%) 考生答對率

5. Pa~Pe=依成績高低分為各佔 20%的五種能力組考生答對率

6. D=全體到考考生鑑別度 Ph-Pl

7. T=多選題全對率

8. D1~D4=五種能力組考生鑑別度(D1=Pa-Pb...D4=Pd-Pe)

9. 題號前有星號者為多選題，以得分率代替答對率

$$(\text{多選題}) \text{ 得分率} = \left(\frac{\text{該題全答對考生人數} + 0.5 \times \text{僅答錯一個選項之考生人數}}{\text{考生人數}} \right) \times 100$$

(該題未答者分子以零分計)

(三) 英文科答對率及鑑別指數表

報考人數：142,129

缺考人數：2,075

到考人數：140,054

題號	P	Ph	Pl	Pa	Pb	Pc	Pd	Pe	T	D	D1	D2	D3	D4
1	73	97	46	99	93	78	55	42		51	6	15	23	13
2	79	99	49	100	98	90	66	41		50	2	8	24	25
3	87	100	63	100	100	99	91	46		37	0	1	8	45
4	55	87	23	92	77	56	31	19		64	15	21	25	12
5	77	98	45	99	96	87	67	34		53	3	9	20	33
6	69	95	40	97	88	74	51	35		55	9	14	23	16
7	63	81	35	81	80	75	50	29		46	1	5	25	21
8	81	99	52	99	97	92	76	39		47	2	5	16	37
9	75	99	36	100	98	89	60	25		63	2	9	29	35
10	56	88	26	93	77	54	33	23		62	16	23	21	10
11	56	88	25	93	76	54	32	23		63	17	22	22	9
12	57	88	31	94	73	51	36	29		57	21	22	15	7
13	79	99	47	100	98	92	70	35		52	2	6	22	35
14	69	97	36	99	92	76	49	31		61	7	16	27	18
15	57	90	25	95	79	54	33	22		65	16	25	21	11
16	55	86	24	91	74	56	35	19		62	17	18	21	16
17	15	15	15	16	13	15	15	14		0	3	-2	0	1
18	40	68	24	79	46	29	21	26		44	33	17	8	-5
19	56	72	36	75	66	59	50	29		36	9	7	9	21
20	63	87	36	92	78	66	50	29		51	14	12	16	21
21	47	63	28	68	55	49	38	23		35	13	6	11	15
22	61	91	32	95	82	60	40	29		59	13	22	20	11
23	39	58	24	67	41	33	31	21		34	26	8	2	10
24	63	97	20	99	93	72	35	16		77	6	21	37	19
25	44	73	25	82	55	35	24	26		48	27	20	11	-2
26	60	89	31	93	79	59	40	28		58	14	20	19	12
27	47	80	21	87	64	41	24	20		59	23	23	17	4
28	34	59	23	73	34	19	18	25		36	39	15	1	-7
29	49	77	24	85	62	46	32	20		53	23	16	14	12
30	58	91	26	96	79	58	37	21		65	17	21	21	16

題號	P	Ph	Pl	Pa	Pb	Pc	Pd	Pe	T	D	D1	D2	D3	D4
31	51	86	21	92	72	46	27	19		65	20	26	19	8
32	49	90	12	94	78	46	20	8		78	16	32	26	12
33	33	62	13	74	41	24	17	10		49	33	17	7	7
34	48	87	13	93	72	42	19	11		74	21	30	23	8
35	56	92	19	96	82	58	33	13		73	14	24	25	20
36	40	82	10	93	58	26	13	9		72	35	32	13	4
37	35	67	14	77	47	24	17	13		53	30	23	7	4
38	11	24	6	36	5	2	3	8		18	31	3	-1	-5
39	56	94	15	97	86	60	27	10		79	11	26	33	17
40	29	53	10	63	36	23	12	9		43	27	13	11	3
41	33	65	13	80	38	19	13	14		52	42	19	6	-1
42	49	88	12	93	75	47	20	10		76	18	28	27	10
43	66	96	28	98	91	75	41	24		68	7	16	34	17
44	51	83	21	89	69	51	33	15		62	20	18	18	18
45	79	97	52	99	95	88	72	41		45	4	7	16	31
46	55	87	22	92	76	57	33	18		65	16	19	24	15
47	36	67	19	79	44	22	18	19		48	35	22	4	-1
48	56	72	35	75	65	61	47	29		37	10	4	14	18
49	43	43	36	43	44	49	46	31		7	-1	-5	3	15
50	47	78	21	86	63	41	27	19		57	23	22	14	8
51	42	63	29	74	42	32	32	27		34	32	10	0	5
52	59	84	35	90	73	57	43	31		49	17	16	14	12
53	58	88	24	92	81	61	37	18		64	11	20	24	19
54	62	92	32	95	83	64	43	28		60	12	19	21	15
55	71	97	37	99	94	81	54	29		60	5	13	27	25
56	56	90	22	94	80	56	32	17		68	14	24	24	15

註：名詞解釋及說明請參考國文科答對率及鑑別指數表之備註。

(四) 數學科答對率及鑑別指數表

報考人數：142,129

缺考人數：1,834

到考人數：140,295

題號	P	Ph	Pl	Pa	Pb	Pc	Pd	Pe	T	D	D1	D2	D3	D4
1	49	82	16	88	69	50	27	10		66	19	19	23	17
2	58	83	29	88	74	63	45	20		54	14	11	18	25
3	55	84	19	87	78	62	35	11		65	9	16	27	24
4	33	61	13	72	40	25	18	10		48	32	15	7	8
5	26	46	12	56	28	20	18	9		34	28	8	2	9
6	49	70	24	76	60	54	40	16		46	16	6	14	24
7	33	65	12	77	40	23	17	9		53	37	17	6	8
* 8	39	72	16	81	52	30	20	13	27	56	29	22	10	7
* 9	24	50	8	62	27	15	10	7	14	42	35	12	5	3
*10	34	53	16	58	42	33	23	12	16	37	16	9	10	11
*11	17	25	10	29	20	18	14	7	6	15	9	2	4	7
*12	21	37	10	44	24	17	13	8	7	27	20	7	4	5
13	29	64	4	77	41	19	7	2		60	36	22	12	5
14	29	71	1	84	43	13	3	0		70	41	30	10	3
15	26	53	3	61	38	21	8	1		50	23	17	13	7
16	41	71	10	80	56	41	21	6		61	24	15	20	15
17	31	75	1	86	50	16	3	0		74	36	34	13	3
18	15	40	1	56	14	4	1	0		39	42	10	3	1
19	25	58	3	73	30	12	6	2		55	43	18	6	4
20	10	27	1	37	9	4	1	0		26	28	5	3	1

註：名詞解釋及說明請參考國文科答對率及鑑別指數表之備註。

(五) 社會科答對率及鑑別指數表

報考人數：142,129

缺考人數：1,897

到考人數：140,232

題號	P	Ph	Pl	Pa	Pb	Pc	Pd	Pe	T	D	D1	D2	D3	D4
1	98	100	94	100	99	99	99	92		6	1	0	0	7
2	54	69	40	74	61	54	48	35		29	13	7	6	13
3	54	69	38	73	63	56	47	33		31	10	7	9	14
4	94	99	84	99	98	97	94	79		15	1	1	3	15
5	48	56	39	58	51	48	45	36		17	7	3	3	9
6	11	15	8	16	12	10	9	8		7	4	2	1	1
7	40	58	22	63	49	39	30	18		36	14	10	9	12
8	73	88	51	90	85	79	69	42		37	5	6	10	27
9	63	89	37	93	80	64	45	33		52	13	16	19	12
10	16	28	10	34	17	12	9	11		18	17	5	3	-2
11	55	78	31	82	69	56	41	26		47	13	13	15	15
12	90	98	78	98	96	94	91	71		20	2	2	3	20
13	21	25	23	29	18	16	17	27		2	11	2	-1	-10
14	85	97	66	98	95	91	84	56		31	3	4	7	28
15	39	57	24	63	47	38	30	20		33	16	9	8	10
16	65	73	56	75	68	65	63	52		17	7	3	2	11
17	76	87	64	90	82	76	70	60		23	8	6	6	10
18	50	66	37	71	55	46	40	36		29	16	9	6	4
19	74	90	54	92	86	78	68	47		36	6	8	10	21
20	63	79	44	82	72	66	57	36		35	10	6	9	21
21	62	79	46	83	71	62	53	42		33	12	9	9	11
22	94	98	90	98	97	96	94	87		8	1	1	2	7
23	89	98	73	99	97	95	89	63		25	2	2	6	26
24	95	99	89	99	98	97	95	86		10	1	1	2	9
25	37	56	21	62	43	35	28	17		35	19	8	7	11
26	61	83	41	88	73	60	48	38		42	15	13	12	10
27	61	83	39	88	74	61	47	35		44	14	13	14	12
28	55	66	42	67	63	58	50	38		24	4	5	8	12
29	76	96	47	98	93	85	69	35		49	5	8	16	34
30	68	87	47	90	79	69	58	41		40	11	10	11	17
31	51	74	32	81	61	46	34	31		42	20	15	12	3
32	64	78	52	82	71	62	54	51		26	11	9	8	3
33	83	98	59	99	97	93	81	46		39	2	4	12	35
34	32	58	13	67	41	25	15	13		45	26	16	10	2
35	72	91	44	92	89	80	63	33		47	3	9	17	30
36	26	35	17	38	29	25	20	16		18	9	4	5	4

題號	P	Ph	Pl	Pa	Pb	Pc	Pd	Pe	T	D	D1	D2	D3	D4
37	66	77	53	80	72	67	60	50		24	8	5	7	10
38	65	81	48	84	74	66	57	43		33	10	8	9	14
39	37	40	29	40	40	41	38	24		11	0	-1	3	14
40	52	64	41	69	56	50	45	38		23	13	6	5	7
41	56	82	27	87	73	60	42	20		55	14	13	18	22
42	70	82	59	86	75	68	63	57		23	11	7	5	6
43	42	53	33	56	47	41	35	33		20	9	6	6	2
44	64	81	46	84	74	65	55	41		35	10	9	10	14
45	25	32	20	35	25	23	23	18		12	10	2	0	5
46	52	76	30	81	65	50	38	26		46	16	15	12	12
47	64	78	48	82	72	65	57	43		30	10	7	8	14
48	81	93	66	95	90	85	78	59		27	5	5	7	19
49	73	84	58	86	80	76	70	52		26	6	4	6	18
50	60	74	42	77	70	64	55	34		32	7	6	9	21
51	88	98	70	99	97	95	89	59		28	2	2	6	30
52	44	58	31	63	50	42	36	28		27	13	8	6	8
53	78	97	50	98	95	88	73	37		47	3	7	15	36
54	40	59	22	64	49	39	28	20		37	15	10	11	8
55	77	92	60	94	87	80	71	55		32	7	7	9	16
56	80	97	52	98	96	91	79	36		45	2	5	12	43
57	88	99	72	99	97	94	87	64		27	2	3	7	23
58	79	91	63	93	88	83	77	54		28	5	5	6	23
59	85	96	68	97	94	90	83	60		28	3	4	7	23
60	36	39	34	41	35	35	35	34		5	6	0	0	1
61	52	63	37	65	60	55	47	31		26	5	5	8	16
62	50	67	32	71	57	50	42	27		35	14	7	8	15
63	57	69	43	72	65	60	52	38		26	7	5	8	14
64	43	55	31	59	48	43	37	27		24	11	5	6	10
65	94	98	88	98	97	96	95	84		10	1	1	1	11
66	35	54	14	58	47	36	24	10		40	11	11	12	14
67	47	62	37	67	51	42	38	36		25	16	9	4	2
68	78	88	67	90	83	79	74	63		21	7	4	5	11
69	58	82	32	86	73	62	46	25		50	13	11	16	21
70	90	98	79	98	97	94	91	71		19	1	3	3	20
71	64	82	42	85	75	67	56	35		40	10	8	11	21
72	46	66	28	71	55	44	34	25		38	16	11	10	9

註：名詞解釋及說明請參考國文科答對率及鑑別指數表之備註。

(六) 自然科答對率及鑑別指數表

報考人數：142,129

缺考人數：2,144

到考人數：139,985

題號	P	Ph	Pl	Pa	Pb	Pc	Pd	Pe	T	D	D1	D2	D3	D4
1	62	77	45	79	73	65	55	41		32	6	8	10	14
2	82	91	69	93	89	86	81	61		22	4	3	5	20
3	43	68	20	74	55	42	27	18		48	19	13	15	9
4	39	66	17	75	49	34	23	15		49	26	15	11	8
5	68	90	43	94	82	69	55	38		47	12	13	14	17
6	95	99	86	100	99	99	97	80		13	1	0	2	17
7	82	91	71	93	87	84	81	65		20	6	3	3	16
8	40	60	21	66	48	39	29	17		39	18	9	10	12
9	20	32	11	38	21	16	12	11		21	17	5	4	1
10	60	85	38	90	75	58	44	35		47	15	17	14	9
11	49	85	20	93	68	41	25	18		65	25	27	16	7
12	50	76	27	84	60	46	36	23		49	24	14	10	13
13	62	87	34	91	80	65	45	30		53	11	15	20	15
14	73	95	42	97	90	81	63	31		53	7	9	18	32
15	79	95	55	96	92	87	76	43		40	4	5	11	33
16	26	37	18	42	27	22	19	17		19	15	5	3	2
17	44	56	37	61	45	38	38	36		19	16	7	0	2
18	50	78	26	85	64	46	31	23		52	21	18	15	8
19	80	98	55	99	95	86	71	47		43	4	9	15	24
20	56	71	44	77	60	53	50	40		27	17	7	3	10
21	72	90	50	92	85	78	64	43		40	7	7	14	21
22	28	47	16	55	32	23	17	15		31	23	9	6	2
23	84	95	68	97	92	88	81	60		27	5	4	7	21
24	45	71	20	78	57	44	29	17		51	21	13	15	12
25	58	94	19	97	85	61	33	13		75	12	24	28	20
26	54	75	30	79	67	58	44	23		45	12	9	14	21
27	71	85	53	88	79	76	68	45		32	9	3	8	23
28	65	93	34	96	84	68	48	28		59	12	16	20	20
29	36	64	16	73	46	28	18	16		48	27	18	10	2
30	34	54	19	62	40	29	21	18		35	22	11	8	3
31	78	96	53	97	93	85	70	44		43	4	8	15	26
32	38	58	25	68	41	29	26	25		33	27	12	3	1
*33	42	73	18	82	55	35	23	15	34	55	27	20	12	8
*34	15	21	9	24	16	13	12	8	9	12	8	3	1	4
*35	69	91	42	94	85	74	60	33	64	49	9	11	14	27

題號	P	Ph	Pl	Pa	Pb	Pc	Pd	Pe	T	D	D1	D2	D3	D4
*36	73	97	42	98	93	80	60	33	67	55	5	13	20	27
*37	51	76	27	83	63	49	37	22	45	49	20	14	12	15
*38	56	76	36	82	66	56	48	29	39	40	16	10	8	19
*39	28	43	16	50	31	26	22	12	18	27	19	5	4	10
*40	41	77	13	88	54	32	19	10	33	64	34	22	13	9
*41	45	73	19	80	60	43	30	14	33	54	20	17	13	16
*42	48	72	28	80	57	45	37	23	41	44	23	12	8	14
43	21	37	11	46	22	13	10	11		26	24	9	3	-1
44	67	87	43	91	80	71	57	35		44	11	9	14	22
*45	34	47	24	53	38	32	29	21	25	23	15	6	3	8
46	49	79	20	86	65	49	32	14		59	21	16	17	18
47	38	71	15	80	50	26	17	14		56	30	24	9	3
*48	29	40	18	44	34	29	23	15	19	22	10	5	6	8
*49	49	74	21	79	63	53	38	12	46	53	16	10	15	26
*50	62	80	38	83	73	67	57	29	58	42	10	6	10	28
51	69	92	42	95	85	73	56	35		50	10	12	17	21
52	87	97	73	98	95	92	87	64		24	3	3	5	23
*53	39	74	11	85	53	31	16	9	31	63	32	22	15	7
54	50	78	25	85	64	46	32	23		53	21	18	14	9
*55	19	30	9	34	23	19	14	6	11	21	11	4	5	8
*56	30	53	11	60	39	28	17	8	25	42	21	11	11	9
57	44	57	37	66	42	40	40	35		20	24	2	0	5
58	41	56	28	61	47	38	32	27		28	14	9	6	5
59	43	65	26	72	51	39	31	24		39	21	12	8	7
60	63	84	43	89	74	62	52	38		41	15	12	10	14
61	51	62	39	66	55	51	46	35		23	11	4	5	11
*62	40	73	17	85	50	29	21	15	31	56	35	21	8	6
63	53	76	29	80	68	54	38	25		47	12	14	16	13
64	38	49	31	57	35	32	34	29		18	22	3	-2	5
65	46	68	32	76	52	39	34	31		36	24	13	5	3
66	47	58	39	64	48	44	43	37		19	16	4	1	6
67	39	57	22	64	47	38	29	18		35	17	9	9	11
68	67	81	52	85	74	69	63	45		29	11	5	6	18

註：名詞解釋及說明請參考國文科答對率及鑑別指數表之備註。

五、選擇(填)題選項分析

(一) 國文科選擇題選項分析

題號	類別	未答	A	B	C	D	E	F	G	H	I	J
1	T	0	* 58	15	17	10						
	H	0	78	8	10	3						
	L	0	37	21	24	18						
2	T	0	16	* 61	16	8						
	H	0	8	81	9	2						
	L	0	22	41	22	15						
3	T	0	* 71	21	6	2						
	H	0	89	7	4	0						
	L	0	49	38	8	6						
4	T	0	* 87	3	4	6						
	H	0	99	0	0	0						
	L	0	64	8	12	15						
5	T	0	4	24	13	* 59						
	H	0	2	13	4	81						
	L	0	6	34	24	35						
6	T	0	0	1	1	* 98						
	H	0	0	0	0	100						
	L	0	0	2	3	95						
7	T	0	5	3	* 85	6						
	H	0	2	0	98	1						
	L	0	12	8	65	15						
8	T	0	9	* 53	20	18						
	H	0	6	78	8	9						
	L	0	12	28	32	28						
9	T	0	7	10	* 45	38						
	H	0	5	2	52	41						
	L	0	8	21	38	32						
10	T	0	5	9	17	* 70						
	H	0	1	1	8	90						
	L	0	10	21	27	42						
11	T	0	7	20	10	* 63						
	H	0	0	14	4	81						
	L	0	18	25	16	40						
12	T	0	23	* 64	5	8						
	H	0	9	87	3	1						
	L	0	38	36	8	19						
13	T	0	3	* 86	9	2						
	H	0	0	99	1	0						
	L	0	8	66	22	4						
14	T	0	1	3	* 90	6						
	H	0	0	0	96	4						
	L	0	3	7	80	10						

題號	類別	未答	A	B	C	D	E	F	G	H	I	J
15	T	0	* 92	4	2	2						
	H	0	98	1	1	1						
	L	0	82	8	5	5						
*16	T	0	22	* 89	* 80	* 75	7					
	H	0	6	98	88	88	3					
	L	0	42	75	69	58	13					
*17	T	0	7	* 88	12	* 90	34					
	H	0	1	98	2	99	30					
	L	0	17	70	28	75	37					
*18	T	0	14	* 87	* 73	* 82	29					
	H	0	5	95	86	92	17					
	L	0	27	75	58	68	40					
*19	T	0	* 66	* 84	19	56	* 96					
	H	0	83	93	13	44	100					
	L	0	46	71	24	64	89					
*20	T	0	* 72	* 72	38	* 54	61					
	H	0	89	79	34	55	62					
	L	1	51	61	42	52	56					
*21	T	0	14	* 84	* 87	* 56	56					
	H	0	7	94	97	60	45					
	L	0	24	70	73	52	62					
*22	T	0	* 72	13	27	* 64	* 86					
	H	0	85	3	10	75	96					
	L	1	56	27	46	50	69					
*23	T	0	* 82	52	* 69	21	32					
	H	0	93	44	75	7	13					
	L	1	65	53	64	38	50					

註：1. 本表之分組係依總分得分而為之。

2. 題號前有星號者為多選題。

3. T,H,L 分別為全部到考考生、高分組考生(前 33%)、低分組考生(後 33%)之答案百分比。

4. 各答案百分比前有星號者為標準答案。

5. 各答案百分比=畫記該答案人數÷該組(高分組,低分組,全體)全部到考人數。

6. 因小數點四捨五入,各選項百分比總計近似 100%。

(二) 英文科選擇題選項分析

題號	類別	未答	A	B	C	D	E	F	G	H	I	J
1	T	0	11	10	* 73	6						
	H	0	1	1	97	1						
	L	0	20	23	46	11						
2	T	0	5	* 79	9	7						
	H	0	0	99	0	0						
	L	0	13	49	23	15						
3	T	0	4	4	5	* 87						
	H	0	0	0	0	100						
	L	0	11	13	13	63						
4	T	0	* 55	13	16	16						
	H	0	87	1	2	10						
	L	0	23	25	32	20						
5	T	0	* 77	9	9	6						
	H	0	98	0	1	1						
	L	0	45	22	20	13						
6	T	0	11	* 69	11	8						
	H	0	2	95	3	0						
	L	0	21	40	19	19						
7	T	0	13	16	* 63	8						
	H	0	17	1	81	1						
	L	0	11	37	35	17						
8	T	0	4	7	9	* 81						
	H	0	0	0	1	99						
	L	0	9	19	20	52						
9	T	0	* 75	12	7	6						
	H	0	99	0	0	0						
	L	0	36	30	18	15						
10	T	0	20	* 56	12	12						
	H	0	8	88	1	3						
	L	0	26	26	30	19						
11	T	0	14	* 56	14	16						
	H	0	6	88	1	6						
	L	0	21	25	31	23						
12	T	0	12	13	* 57	18						
	H	0	2	2	88	8						
	L	0	20	29	31	20						
13	T	0	* 79	7	7	7						
	H	0	99	0	0	0						
	L	0	47	18	20	15						
14	T	0	8	11	* 69	11						
	H	0	1	0	97	2						
	L	0	17	28	36	20						
15	T	0	5	17	21	* 57						
	H	0	0	2	7	90						
	L	0	14	29	31	25						

題號	類別	未答	A	B	C	D	E	F	G	H	I	J
16	T	0	6	* 55	18	21						
	H	0	0	86	6	8						
	L	0	16	24	32	29						
17	T	0	* 15	40	25	20						
	H	0	15	55	16	14						
	L	0	15	28	29	29						
18	T	0	20	24	* 40	16						
	H	0	9	13	68	10						
	L	0	29	28	24	18						
19	T	0	14	19	12	* 56						
	H	0	9	15	4	72						
	L	0	15	27	22	36						
20	T	0	7	18	12	* 63						
	H	0	1	7	5	87						
	L	0	14	30	20	36						
21	T	0	13	19	* 47	21						
	H	0	7	17	63	12						
	L	0	16	24	28	31						
22	T	0	14	12	* 61	13						
	H	0	2	4	91	3						
	L	0	26	21	32	21						
23	T	0	8	45	9	* 39						
	H	0	1	41	1	58						
	L	0	17	36	22	24						
24	T	0	* 63	10	17	10						
	H	0	97	0	2	0						
	L	0	20	25	33	21						
25	T	0	13	* 44	25	18						
	H	0	4	73	16	6						
	L	0	21	25	28	26						
26	T	0	10	* 60	14	16						
	H	0	2	89	5	4						
	L	0	18	31	27	24						
27	T	0	* 47	16	33	3						
	H	0	80	9	11	0						
	L	0	21	22	48	9						
28	T	0	35	19	* 34	12						
	H	0	26	9	59	6						
	L	0	36	26	23	15						
29	T	0	10	26	14	* 49						
	H	0	5	10	8	77						
	L	0	15	42	19	24						
30	T	0	* 58	23	10	8						
	H	0	91	7	1	1						
	L	0	26	32	24	18						

題號	類別	未答	A	B	C	D	E	F	G	H	I	J
31	T	0	21	7	* 51	8	2	3	1	2	4	1
	H	0	8	1	86	2	0	0	0	1	1	0
	L	0	27	14	21	10	6	7	3	3	6	3
32	T	0	9	8	10	7	4	5	4	3	* 49	2
	H	0	2	1	2	2	0	0	1	2	90	0
	L	0	14	14	18	9	8	10	8	5	12	4
33	T	0	4	12	5	5	19	7	* 33	7	4	4
	H	0	1	15	1	4	11	2	62	4	1	0
	L	0	8	12	10	7	16	9	13	11	8	8
34	T	0	* 48	7	9	6	4	5	4	6	8	4
	H	0	87	1	4	2	0	0	0	3	2	0
	L	0	13	12	13	9	7	9	8	9	11	8
35	T	0	4	5	3	7	6	3	2	10	4	* 56
	H	0	0	0	0	2	0	0	0	4	0	92
	L	1	8	10	6	13	11	7	5	12	8	20
36	T	0	6	12	6	9	* 40	6	5	6	7	4
	H	0	1	6	1	3	82	1	2	3	1	0
	L	0	10	13	10	11	10	11	7	9	11	7
37	T	0	3	7	3	* 35	5	3	6	23	4	11
	H	0	0	2	0	67	1	0	0	26	0	3
	L	0	7	10	7	14	8	7	13	13	7	15
38	T	0	4	13	12	13	3	4	32	* 11	5	3
	H	0	1	18	5	14	1	1	32	24	4	1
	L	0	8	11	19	10	6	7	19	6	7	6
39	T	0	4	6	4	4	8	* 56	6	4	5	3
	H	0	0	1	0	0	2	94	1	1	0	0
	L	0	8	10	8	9	12	15	11	9	10	7
40	T	0	4	* 29	3	7	7	5	4	24	7	9
	H	0	1	53	1	5	3	1	2	31	1	2
	L	0	8	10	7	9	9	10	6	15	11	15
41	T	0	19	13	35	* 33						
	H	0	9	1	25	65						
	L	0	26	31	29	13						
42	T	0	* 49	19	24	8						
	H	0	88	3	8	1						
	L	0	12	32	36	20						
43	T	0	8	13	* 66	12						
	H	0	1	2	96	1						
	L	0	16	27	28	28						
44	T	0	* 52	26	18	4						
	H	0	83	10	7	0						
	L	0	21	37	31	10						
45	T	1	4	8	* 79	8						
	H	0	0	1	97	1						
	L	1	10	18	52	19						

題號	類別	未答	A	B	C	D	E	F	G	H	I	J
46	T	0	11	14	20	* 55						
	H	0	2	6	6	87						
	L	0	20	25	33	22						
47	T	0	16	18	30	* 36						
	H	0	15	6	11	67						
	L	0	16	28	36	19						
48	T	0	19	12	* 56	14						
	H	0	22	1	72	5						
	L	0	15	26	35	23						
49	T	0	7	* 43	33	17						
	H	0	3	43	46	8						
	L	0	14	36	24	26						
50	T	0	* 47	21	15	16						
	H	0	78	15	2	4						
	L	0	21	25	30	23						
51	T	0	42	* 42	10	6						
	H	0	35	63	2	1						
	L	0	34	29	22	14						
52	T	0	9	13	* 59	18						
	H	0	4	2	84	10						
	L	0	15	27	35	23						
53	T	0	* 58	14	19	8						
	H	0	88	4	6	1						
	L	0	24	26	31	18						
54	T	0	12	18	* 62	7						
	H	0	1	6	92	1						
	L	0	25	27	32	15						
55	T	1	5	* 71	12	10						
	H	0	1	97	1	0						
	L	2	12	37	25	24						
56	T	1	* 56	12	20	11						
	H	0	90	2	3	5						
	L	2	22	24	34	18						

註：名詞解釋及說明請參考國文科選擇題選項分析表之備註。

(三) 數學科選擇(填)題選項分析

題號	類別	未答	1	2	3	4	5	6	7	8	9	0
1	T	0	6	* 49	13	14	19					
	H	0	5	82	2	2	10					
	L	0	7	16	27	28	22					
2	T	0	12	13	* 58	4	12					
	H	0	4	3	83	1	8					
	L	0	20	27	29	9	15					
3	T	0	4	12	13	15	* 55					
	H	0	1	4	7	3	84					
	L	0	8	22	21	31	19					
4	T	0	* 33	25	19	14	9					
	H	0	61	17	10	6	6					
	L	0	13	29	28	18	11					
5	T	0	16	19	* 26	27	12					
	H	0	11	13	46	22	8					
	L	0	22	21	12	27	17					
6	T	0	13	10	20	* 49	9					
	H	0	9	3	8	70	10					
	L	0	15	18	35	24	8					
7	T	0	13	8	25	* 33	21					
	H	0	4	1	16	65	14					
	L	0	18	17	30	12	22					
* 8	T	0	35	* 63	* 85	32	32					
	H	0	19	87	98	12	15					
	L	0	44	44	70	49	41					
* 9	T	0	* 46	27	50	45	* 73					
	H	0	62	12	32	25	91					
	L	0	37	40	62	55	56					
*10	T	0	13	* 80	* 66	* 69	57					
	H	0	5	94	85	79	54					
	L	1	22	64	48	58	60					
*11	T	2	* 52	39	* 67	57	* 49					
	H	2	58	25	79	57	58					
	L	1	45	51	56	55	39					
*12	T	0	71	* 75	19	* 66	51					
	H	0	66	93	7	78	38					
	L	0	72	54	32	55	60					

註：名詞解釋及說明請參考國文科選擇題選項分析表之備註。

(四) 社會科選擇題選項分析

題號	類別	未答	A	B	C	D	E	F	G	H	I	J
1	T	0	* 98	0	2	0						
	H	0	100	0	0	0						
	L	0	94	1	4	1						
2	T	0	10	* 54	33	2						
	H	0	3	69	25	2						
	L	0	20	40	38	3						
3	T	0	5	13	28	* 54						
	H	0	2	6	22	69						
	L	0	9	20	33	38						
4	T	0	2	* 94	3	2						
	H	0	0	99	0	0						
	L	0	5	84	6	4						
5	T	0	17	29	6	* 48						
	H	0	21	21	2	56						
	L	0	15	35	11	39						
6	T	0	2	* 11	79	9						
	H	0	0	15	82	2						
	L	0	4	8	70	18						
7	T	0	21	* 40	5	34						
	H	0	16	58	3	23						
	L	0	25	22	8	45						
8	T	0	15	6	* 73	6						
	H	0	8	1	88	3						
	L	0	25	12	51	12						
9	T	0	18	8	11	* 63						
	H	0	3	4	4	89						
	L	0	35	12	16	37						
10	T	0	* 16	56	5	22						
	H	0	28	52	7	13						
	L	0	10	52	5	32						
11	T	0	17	12	* 55	17						
	H	0	11	4	78	7						
	L	0	23	20	31	26						
12	T	0	3	* 90	2	5						
	H	0	1	98	0	1						
	L	0	6	78	4	12						
13	T	0	38	5	* 21	35						
	H	0	39	1	25	35						
	L	0	34	12	23	31						
14	T	0	2	8	5	* 85						
	H	0	0	2	1	97						
	L	0	7	15	12	66						
15	T	0	* 39	4	3	53						
	H	0	57	2	1	40						
	L	0	24	6	6	64						
16	T	0	33	1	* 65	1						
	H	0	27	0	73	0						
	L	0	39	3	56	2						
17	T	0	1	* 76	16	7						
	H	0	0	87	10	3						
	L	0	3	64	20	13						
18	T	0	6	* 50	10	35						
	H	0	3	66	4	27						
	L	0	10	37	16	36						

題號	類別	未答	A	B	C	D	E	F	G	H	I	J
19	T	0	* 74	23	3	0						
	H	0	90	9	0	0						
	L	0	54	37	8	1						
20	T	0	31	3	3	* 63						
	H	0	18	1	2	79						
	L	0	44	8	5	44						
21	T	0	22	* 62	7	9						
	H	0	11	79	5	6						
	L	0	34	46	9	12						
22	T	0	1	4	* 94	0						
	H	0	0	2	98	0						
	L	0	2	7	90	1						
23	T	0	5	1	* 89	6						
	H	0	0	0	98	1						
	L	0	12	3	73	12						
24	T	0	* 95	2	2	1						
	H	0	99	0	1	0						
	L	0	89	4	5	1						
25	T	0	* 37	22	33	8						
	H	0	56	11	28	6						
	L	0	21	32	39	8						
26	T	0	9	16	* 61	14						
	H	0	3	8	83	6						
	L	0	14	23	41	22						
27	T	0	9	5	* 61	25						
	H	0	2	5	83	10						
	L	0	17	5	39	39						
28	T	0	14	* 55	18	13						
	H	0	11	66	15	7						
	L	0	16	42	20	22						
29	T	0	11	4	8	* 76						
	H	0	2	1	0	96						
	L	0	22	9	23	47						
30	T	0	8	* 68	13	11						
	H	0	5	87	6	2						
	L	0	11	47	19	23						
31	T	0	7	33	9	* 51						
	H	0	2	22	2	74						
	L	0	12	37	19	32						
32	T	0	* 64	3	7	26						
	H	0	78	0	2	20						
	L	0	52	7	15	26						
33	T	0	3	12	2	* 83						
	H	0	0	2	0	98						
	L	0	8	28	5	59						
34	T	0	17	* 32	30	20						
	H	0	10	58	17	16						
	L	0	22	13	41	24						
35	T	0	14	* 72	8	7						
	H	0	3	91	5	1						
	L	0	27	44	13	16						
36	T	0	3	25	* 26	47						
	H	0	0	8	35	57						
	L	0	7	46	17	30						
37	T	0	2	9	* 66	23						
	H	0	1	4	77	18						
	L	0	4	15	53	28						

題號	類別	未答	A	B	C	D	E	F	G	H	I	J
38	T	0	10	10	* 65	15						
	H	0	7	5	81	7						
	L	0	12	15	48	25						
39	T	0	* 37	37	3	24						
	H	0	40	27	1	32						
	L	0	29	47	7	17						
40	T	0	15	16	18	* 52						
	H	0	13	11	12	64						
	L	0	14	21	25	41						
41	T	0	14	5	25	* 56						
	H	0	4	1	12	82						
	L	0	23	12	38	27						
42	T	0	9	* 70	6	16						
	H	0	3	82	5	10						
	L	0	14	59	7	20						
43	T	0	18	* 42	17	23						
	H	0	21	53	11	15						
	L	0	17	33	23	27						
44	T	0	7	15	* 64	14						
	H	0	2	11	81	7						
	L	0	14	17	46	24						
45	T	0	55	* 25	6	15						
	H	0	63	32	2	4						
	L	0	39	20	13	28						
46	T	0	* 52	9	14	25						
	H	0	76	6	7	12						
	L	0	30	13	23	34						
47	T	0	8	* 64	13	15						
	H	0	3	78	6	12						
	L	0	12	48	21	18						
48	T	0	* 81	3	14	1						
	H	0	93	0	5	1						
	L	0	66	8	23	3						
49	T	0	12	* 73	10	5						
	H	0	6	84	7	3						
	L	0	22	58	12	8						
50	T	0	6	26	8	* 60						
	H	0	1	22	2	74						
	L	0	13	30	15	42						
51	T	0	* 88	5	5	2						
	H	0	98	1	0	0						
	L	0	70	11	13	6						
52	T	0	6	* 44	35	15						
	H	0	4	58	29	9						
	L	0	10	31	39	21						
53	T	0	2	11	* 78	10						
	H	0	0	0	97	2						
	L	0	4	28	50	18						
54	T	0	2	* 40	46	12						
	H	0	0	59	32	9						
	L	0	4	22	58	16						
55	T	0	7	* 77	6	9						
	H	0	3	92	2	3						
	L	0	12	60	12	16						
56	T	0	4	9	* 80	7						
	H	0	1	1	97	1						
	L	0	8	25	52	16						

題號	類別	未答	A	B	C	D	E	F	G	H	I	J
57	T	0	2	2	7	* 88						
	H	0	0	0	1	99						
	L	0	7	5	15	72						
58	T	0	11	* 79	8	2						
	H	0	5	91	4	0						
	L	0	21	63	12	5						
59	T	0	5	2	* 85	8						
	H	0	1	0	96	3						
	L	0	11	5	68	15						
60	T	0	33	* 36	5	25						
	H	0	28	39	4	29						
	L	0	37	34	7	21						
61	T	0	3	* 52	39	6						
	H	0	1	63	34	2						
	L	0	6	37	44	13						
62	T	0	8	26	17	* 50						
	H	0	5	21	8	67						
	L	0	10	29	28	32						
63	T	0	7	11	* 57	24						
	H	0	7	4	69	20						
	L	0	10	20	43	27						
64	T	0	25	20	12	* 43						
	H	0	24	16	5	55						
	L	0	25	24	21	31						
65	T	0	* 94	4	1	1						
	H	0	98	2	0	0						
	L	0	88	6	2	3						
66	T	0	10	44	* 35	11						
	H	0	9	31	54	6						
	L	0	11	58	14	17						
67	T	0	* 47	47	4	3						
	H	0	62	35	2	2						
	L	0	37	53	6	4						
68	T	0	* 78	10	10	2						
	H	0	88	8	4	1						
	L	0	67	12	18	4						
69	T	0	* 58	6	16	19						
	H	0	82	1	8	9						
	L	0	32	14	25	29						
70	T	0	3	2	5	* 90						
	H	0	1	0	1	98						
	L	0	6	5	10	79						
71	T	1	8	17	10	* 64						
	H	1	6	8	4	82						
	L	2	11	25	20	42						
72	T	1	43	9	* 46	1						
	H	1	25	8	66	0						
	L	2	56	13	28	1						

註：名詞解釋及說明請參考國文科選擇題選項分析表之備註。

(五) 自然科選擇題選項分析

題號	類別	未答	A	B	C	D	E	F	G	H	I	J
1	T	0	7	* 62	9	12	10					
	H	0	8	77	3	6	7					
	L	0	7	46	17	19	13					
2	T	0	1	* 82	11	5						
	H	0	0	91	6	2						
	L	0	3	69	18	10						
3	T	0	34	* 43	10	13						
	H	0	25	68	2	5						
	L	0	39	20	20	20						
4	T	0	13	34	14	* 39						
	H	0	7	22	5	66						
	L	0	17	40	25	17						
5	T	0	5	* 68	9	18						
	H	0	2	90	2	5						
	L	0	9	43	17	30						
6	T	0	2	1	* 95	2						
	H	0	0	0	99	0						
	L	0	5	4	86	5						
7	T	0	6	* 82	4	8						
	H	0	3	91	3	4						
	L	0	9	71	6	13						
8	T	0	14	15	25	* 40	7					
	H	0	10	6	19	60	5					
	L	0	17	26	28	21	8					
9	T	0	* 20	16	48	5	12					
	H	0	32	13	43	3	8					
	L	0	11	20	45	8	16					
10	T	0	5	15	* 60	15	4					
	H	0	2	6	85	5	2					
	L	0	7	22	38	26	6					
11	T	0	11	14	20	* 49	6					
	H	0	2	4	6	85	3					
	L	0	18	22	32	20	8					
12	T	0	6	34	10	* 50						
	H	0	2	20	2	76						
	L	0	12	42	19	27						
13	T	0	14	7	* 62	17						
	H	0	4	1	87	7						
	L	0	22	17	34	26						
14	T	0	4	* 73	7	16						
	H	0	1	95	1	3						
	L	0	10	42	14	34						
15	T	0	2	7	8	* 79	4					
	H	0	0	2	2	95	1					
	L	0	5	14	16	55	9					
16	T	0	13	30	22	* 26	9					
	H	0	9	32	15	37	8					
	L	0	16	27	29	18	10					
17	T	0	10	* 44	14	23	10					
	H	0	6	56	9	19	11					
	L	0	14	37	18	24	7					

題號	類別	未答	A	B	C	D	E	F	G	H	I	J
18	T	0	15	8	27	* 50						
	H	0	3	2	17	78						
	L	0	27	15	33	26						
19	T	0	2	10	5	* 80	3					
	H	0	0	1	1	98	0					
	L	0	5	21	11	55	8					
20	T	1	3	9	* 56	9	22					
	H	0	2	5	71	3	19					
	L	1	6	13	44	14	23					
21	T	0	1	23	* 72	4						
	H	0	0	8	90	2						
	L	0	2	41	50	7						
22	T	1	8	29	30	* 28	4					
	H	1	4	16	30	47	2					
	L	0	13	39	27	16	5					
23	T	0	1	4	7	* 84	4					
	H	0	0	0	4	95	0					
	L	0	3	9	10	68	10					
24	T	0	19	25	11	* 45						
	H	0	10	17	2	71						
	L	0	27	28	24	21						
25	T	0	7	8	12	14	* 58					
	H	0	1	1	1	3	94					
	L	1	15	17	25	22	19					
26	T	0	* 54	6	22	7	10					
	H	0	75	2	13	2	8					
	L	0	30	12	31	15	12					
27	T	0	7	* 71	13	8	1					
	H	0	3	85	8	4	1					
	L	0	13	53	20	12	2					
28	T	0	8	10	* 65	11	6					
	H	0	4	1	93	1	0					
	L	0	10	22	34	23	11					
29	T	0	16	20	19	* 36	9					
	H	0	11	11	6	64	7					
	L	0	17	27	31	16	8					
30	T	0	17	* 34	26	23						
	H	0	16	54	9	20						
	L	0	18	19	39	24						
31	T	0	4	* 78	8	6	4					
	H	0	1	96	2	1	0					
	L	0	9	53	15	14	9					
32	T	0	6	13	14	* 38	29					
	H	0	2	4	5	58	31					
	L	0	11	22	22	26	19					
*33	T	0	* 58	12	* 63	29	28					
	H	0	87	4	79	17	8					
	L	0	33	25	52	36	44					
*34	T	0	60	* 72	51	* 47	* 65					
	H	0	52	81	49	52	67					
	L	0	62	63	52	45	58					

題號	類別	未答	A	B	C	D	E	F	G	H	I	J
*35	T	0	* 90	10	* 75	19	4					
	H	0	98	4	92	5	0					
	L	0	76	19	55	35	11					
*36	T	0	9	15	* 78	* 87	4					
	H	0	1	2	97	99	0					
	L	0	19	33	58	71	10					
*37	T	0	4	* 57	36	* 77	19					
	H	0	1	78	19	93	7					
	L	0	8	42	51	59	32					
*38	T	0	10	9	17	* 51	* 87					
	H	0	1	1	10	67	99					
	L	0	21	22	25	46	69					
*39	T	0	60	20	* 82	* 74	* 60					
	H	0	54	6	91	85	64					
	L	0	60	35	72	62	56					
*40	T	1	* 75	* 79	40	* 64	31					
	H	0	94	95	15	81	10					
	L	1	55	63	59	55	48					
*41	T	0	22	* 90	* 69	37	* 69					
	H	0	5	97	89	19	81					
	L	0	41	79	52	52	59					
*42	T	0	* 84	* 67	34	* 89	21					
	H	0	95	79	13	96	17					
	L	0	69	61	54	79	23					
43	T	0	* 21	39	19	22						
	H	0	37	46	6	11						
	L	0	11	27	33	29						
44	T	0	3	* 67	13	17						
	H	0	1	87	4	8						
	L	0	7	44	24	26						
*45	T	0	19	* 54	43	* 64	11					
	H	0	11	68	42	74	3					
	L	0	24	44	44	52	21					
46	T	0	13	17	15	7	* 50					
	H	0	7	5	7	2	80					
	L	0	17	30	22	13	21					
47	T	0	* 38	10	23	20	10					
	H	0	71	3	6	15	4					
	L	0	16	17	31	26	12					
*48	T	0	40	11	* 48	28	* 65					
	H	0	42	5	49	15	83					
	L	0	38	20	49	37	44					
*49	T	1	11	* 87	18	* 94	* 77	* 92	25	* 57	19	
	H	1	3	96	3	98	89	97	14	77	12	
	L	1	21	73	40	89	65	85	36	33	25	
*50	T	0	* 67	17	14	9	* 86					
	H	0	82	12	6	2	95					
	L	1	47	24	24	21	74					
51	T	0	7	18	* 71	6						
	H	0	2	4	93	1						
	L	0	14	33	44	12						

題號	類別	未答	A	B	C	D	E	F	G	H	I	J
52	T	0	3	7	* 88	3						
	H	0	1	2	97	0						
	L	0	6	15	73	6						
*53	T	0	* 40	29	24	14	* 74					
	H	0	73	7	11	5	93					
	L	0	17	49	33	24	52					
54	T	0	13	6	* 51	8	24					
	H	0	5	1	78	5	10					
	L	1	19	13	27	12	32					
*55	T	1	52	* 75	56	* 77	* 73	* 61				
	H	1	44	83	46	88	75	70				
	L	1	58	63	65	65	68	53				
*56	T	1	* 53	40	29	22	* 43					
	H	0	71	25	18	15	61					
	L	1	38	54	37	29	27					
57	T	1	10	18	* 45	17	10					
	H	1	10	10	57	15	8					
	L	1	10	25	37	18	10					
58	T	1	21	23	* 41	11	3					
	H	1	16	19	56	7	2					
	L	1	25	26	29	15	6					
59	T	0	13	10	21	* 44	12					
	H	0	4	3	14	66	13					
	L	1	17	18	27	27	12					
60	T	1	7	* 63	23	7						
	H	0	3	84	10	3						
	L	1	9	43	37	11						
61	T	1	5	* 51	36	8						
	H	0	2	62	33	3						
	L	1	10	39	37	13						
*62	T	1	* 65	34	17	* 49	12					
	H	0	91	17	3	72	2					
	L	1	39	42	32	38	23					
63	T	1	11	* 53	15	16	5					
	H	0	9	77	5	5	5					
	L	1	13	30	26	26	6					
64	T	1	12	* 38	26	16	9					
	H	1	9	49	22	12	7					
	L	1	15	32	27	18	9					
65	T	1	14	* 47	13	8	19					
	H	1	7	68	7	3	15					
	L	1	18	32	18	13	18					
66	T	1	4	23	* 47	22	3					
	H	1	2	20	58	18	1					
	L	1	7	24	40	24	4					
67	T	1	15	19	18	* 39	8					
	H	1	15	14	10	57	3					
	L	1	15	23	26	22	14					
68	T	1	* 67	7	19	6						
	H	1	81	3	12	2						
	L	2	52	12	25	10						

註：名詞解釋及說明請參考國文科選擇題選項分析表之備註。