

## 配套方案一：成立專業私立大學校務發展評審組織

現況說明：世界先進各國對大學發展之評鑑與認可，多委由專業組織辦理。

該類專業組織多定位為自給自足之非營利單位，其擁有完整評估工具與知識，也擁有完整之專家學者資料庫，故能以專業、客觀、公正、有效之方式評鑑大學辦學成效。又該類專業評鑑組織亦經營輔導、訓練、出版、研究等業務，故能永續發展之。反觀我國私立大學評鑑為由大學教授、學者或退休教授所組成之臨時編組，並只著重評鑑當時的審查作業而已，故發揮功能有限，故擬建議依國外大學專業評鑑機構之型式。成立我國私立大學專業評鑑組織。

建議方案：成立我國私立大學專業評鑑組織。功能規劃見表十一。

表十一、我國私立大學專業評鑑組織功能規劃

組織型態：非營利之財團法人組織

成立宗旨：從事我國私立大學校院整體發展獎助審查之規劃、作業、輔導、行銷、出版、研究等相關事宜，以促進我國高等教育之發展。

功能：

1. 有關我國私立大學校院整體發展獎助審查之規劃事宜
2. 有關我國私立大學校院整體發展獎助審查之作業事宜
3. 有關我國私立大學校院整體發展獎助審查之專家訓練事宜
4. 有關我國私立大學校院整體發展獎助審查之行銷事宜
5. 有關我國私立大學校院整體發展獎助作業之輔導事宜
6. 有關我國私立大學校院整體發展獎助審查資料之出版事宜
7. 有關我國私立大學校院整體發展獎助審查制度之研究事宜
8. 有關我國私立大學校務發展資料之維護事宜

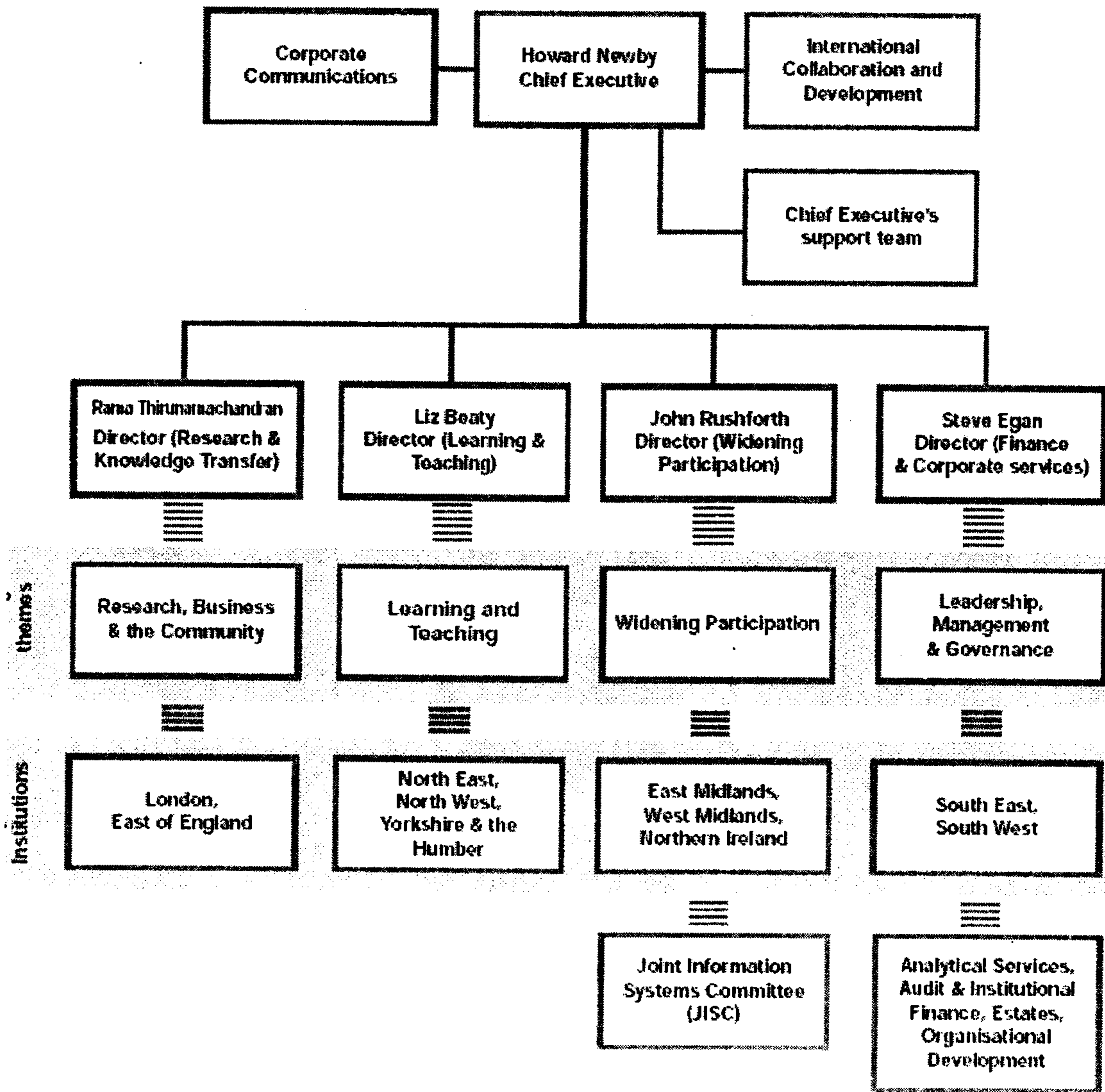
經費來源：

1. 教育部提撥初期成立基金
2. 教育部委託各項規劃、作業、研究之經費
3. 各項輔導與出版之營業收入
4. 參加整體發展評審之各校申請費用

參考資料：

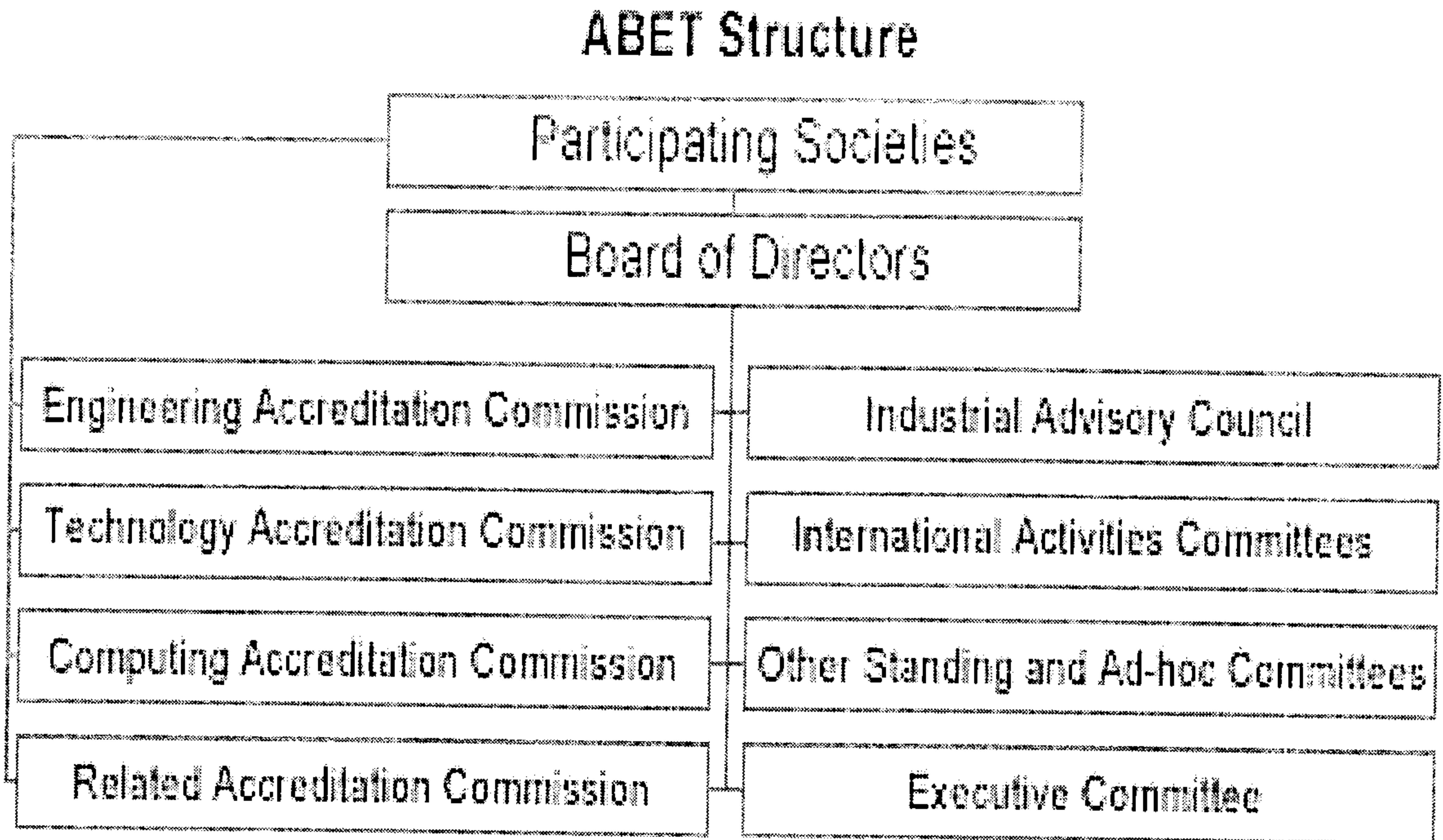
一、英國 HEFCE 大學評鑑委員會組織架構

### HEFCE's organisational structure



圖九、英國 HEFCE 大學評鑑委員會組織架構

二、 美國 ABET 組織架構



圖十、美國 ABET 組織架構