

## 2. 輔導專業教育

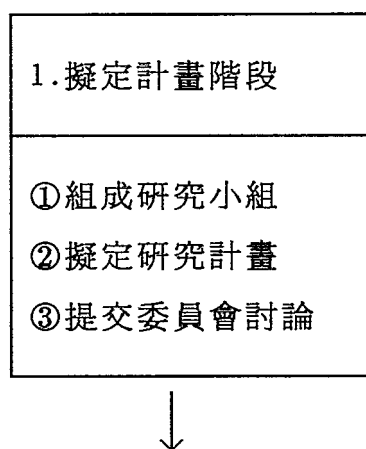
係指為預備從事輔導專業工作者所開設之長期或短期的輔導專業教育規劃。本研究所稱輔導專業教育，指大學本科系（所）或相關系（所）為培養各級學校輔導人員所安排之長期養成教育。我國目前實施輔導專業教育大學系（所）有：（一）本科系（所）：包括師大、師院之輔導學系（所）、教育心理與輔導學系（所）及教育系輔導組及輔導研究所四十學分班；（二）相關系（所）：教育系（所）、特殊教育系（所）、心理系（所）、應用心理系（所）及教育研究所教育行政人員四十學分進修班（教育廳，民77）。

## 3. 不同背景

本研究所指不同背景包括受過專業教育者所屬之不同層級學校及所受不同專業教育類別。

# 第三節 研究步驟與流程

根據本研究目的和待答問題，研究步驟主要分為七個階段，每一階段的主要工作如下：



## 2. 資料蒐集階段

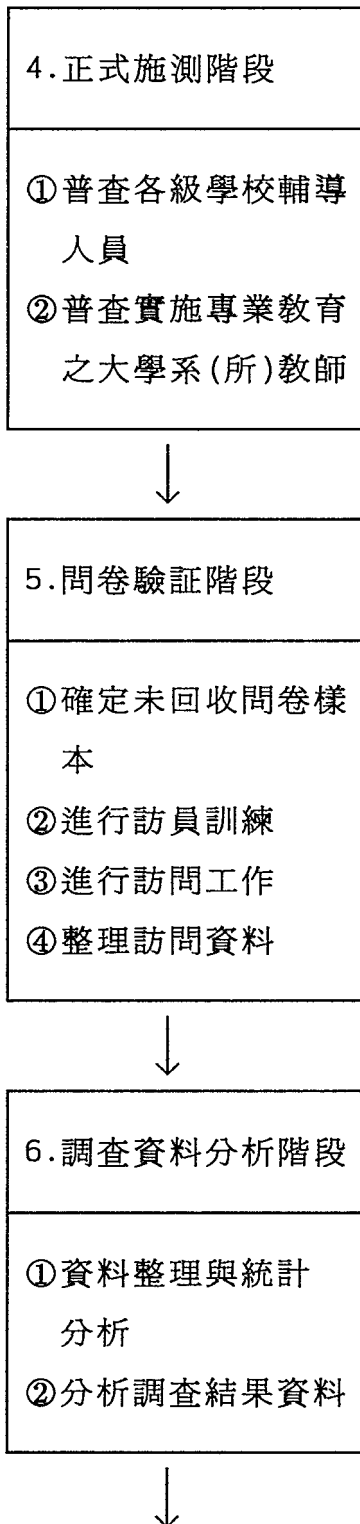
- ① 進行文獻蒐集分析
- ② 問卷題目蒐集
- ③ 訪問學校輔導人員
- ④ 訪問輔導專業教授
- ⑤ 擬定問卷初稿
- ⑥ 提交委員會討論



## 3. 問卷編擬階段

- ① 形成問卷初稿
- ② 進行預試調查
- ③ 進行預試訪問
- ④ 整理預試資料
- ⑤ 擬定正式問卷
- ⑥ 撰寫期中報告
- ⑦ 提交委員會討論
- ⑧ 正式問卷之信、效  
度考驗





#### 7. 報告撰寫階段

- ① 撰寫研究報告
- ② 提交委員會討論
- ③ 完成期末報告
- ④ 印製期末報告

### 第四節 研究進度

本研究原來預定之進度，因研究計畫審核、簽約及經費核撥等行政延誤，故無法如期進行。為使研究順利進行，將原研究計畫的工作進度調整如下（見表研究原定及實際研究進度表）。

### 第五節 研究對象

本研究調查對象包括我國各公、私立大學(學院)、大專、高中、高職、國中、國小等學校之輔導人員及實施輔導專業教育的大學教師。以下分別就這兩類受試加以說明。

#### 一、各級學校輔導人員部分：

經去電各省市政府索取各級學校的班級數，推估各級學校輔導人員概略人數。表3-1即為各級學校輔導人員的分佈情形。

在正式問卷編製完成後，於四月六日寄出問卷2690份，並附上教育部公文及本研究小組之問卷填寫說明信件，於四月十八日回收2294份，回收率為85%；剔除問卷上有一個部份以上之題目未填答者以及三個部份的選項都選同一向度者，計得有效樣本為2240人。回收樣本在各項背