

第四節 研究變項

根據前述文獻探討結果，以下依照各級各類學校之特性，列舉可能影響學生單位成本之動因（自變項），茲圖示如下：

一、高等教育階段

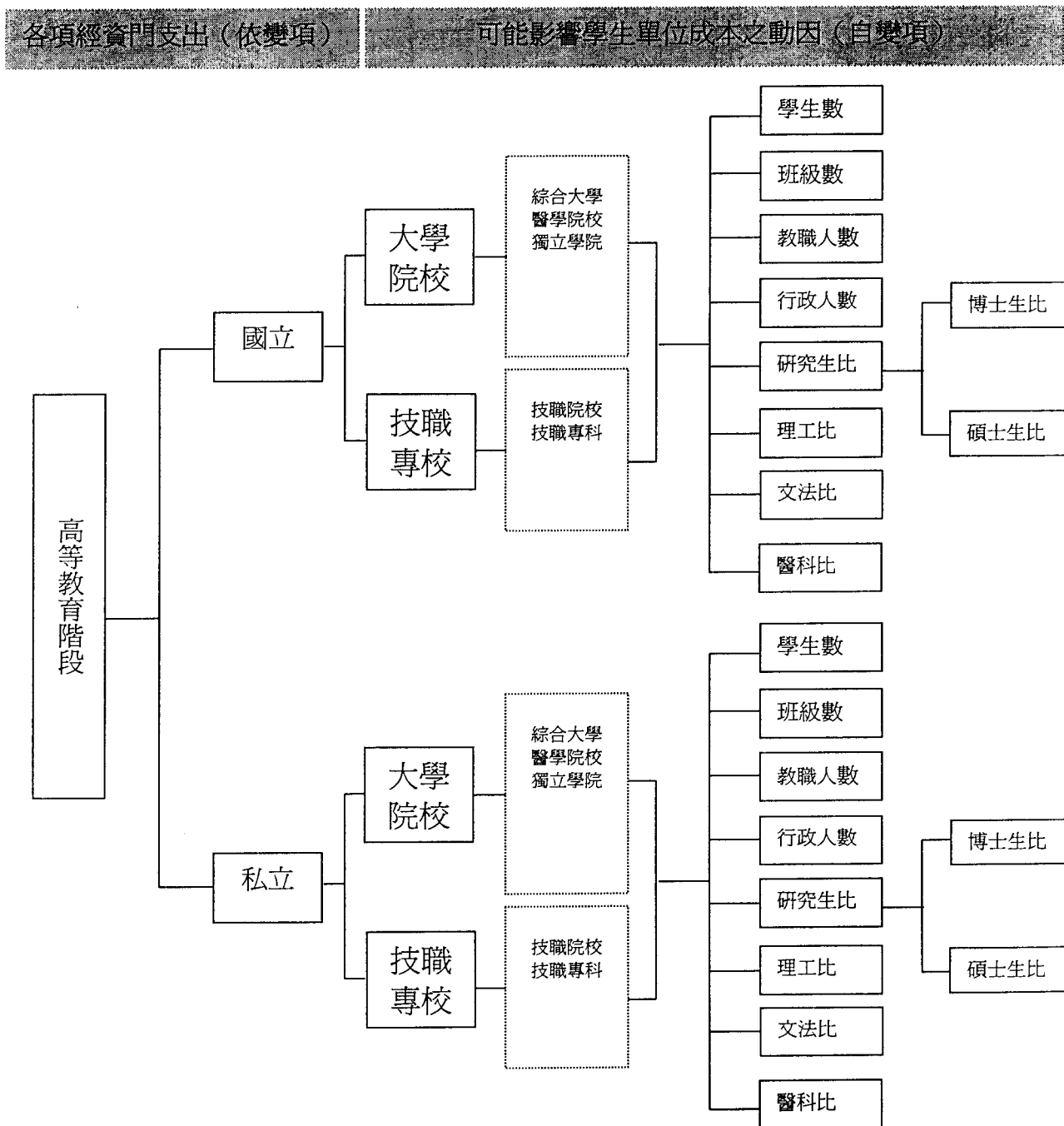


圖 5-3 高級教育階段研究變項圖

二、高級中等教育階段

本研究先將公立高級中等學校分為普通高中（只設單一普通科學校）以及綜合型高中（普通科及職業類科並設之學校、綜合高中及職業學校）兩大類型。

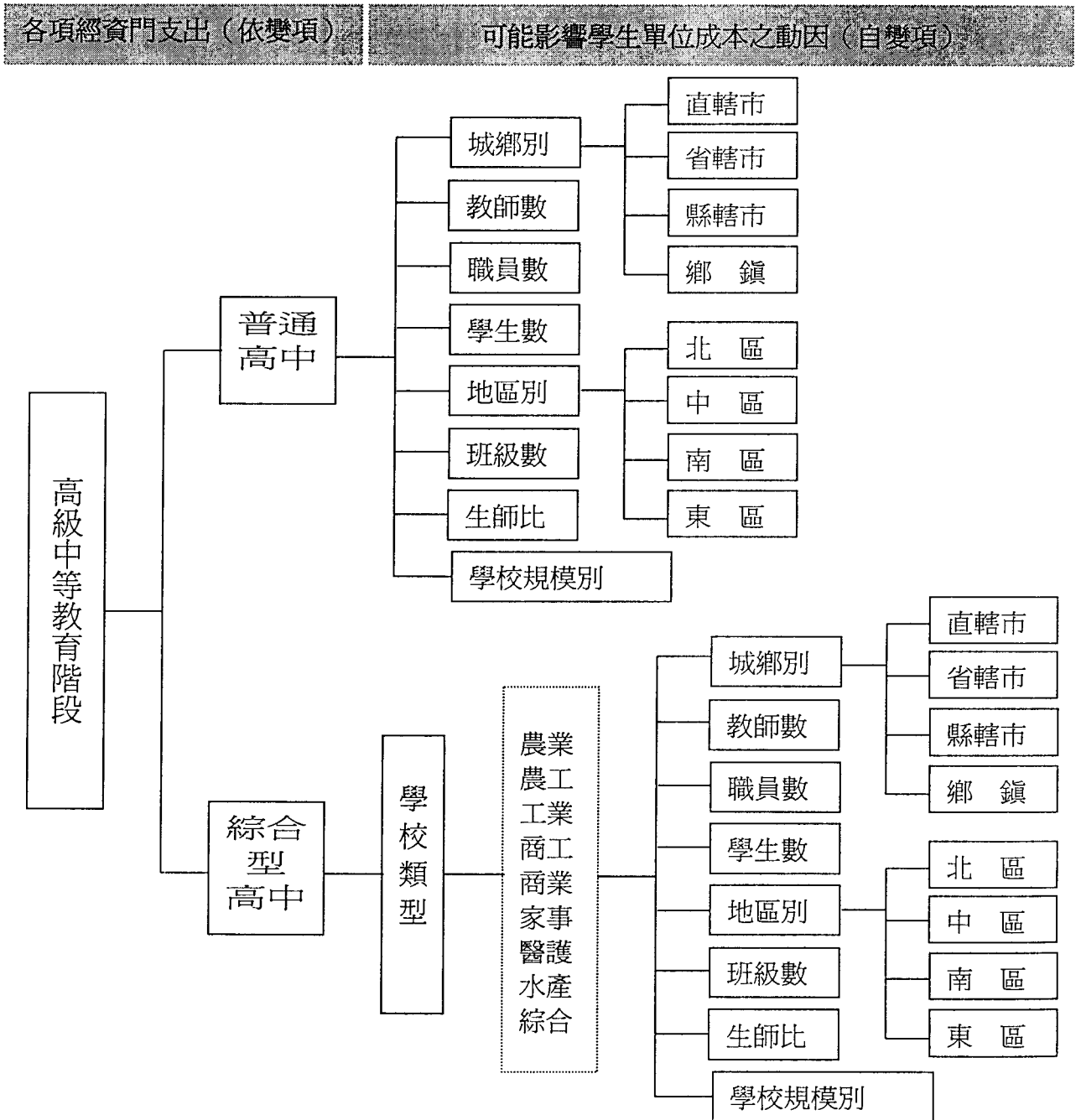


圖 5-4 高級中等教育階段研究變項圖

三、國民教育階段

各項經費開支(依變項) 可能影響學生單位成本之動因(自變項)

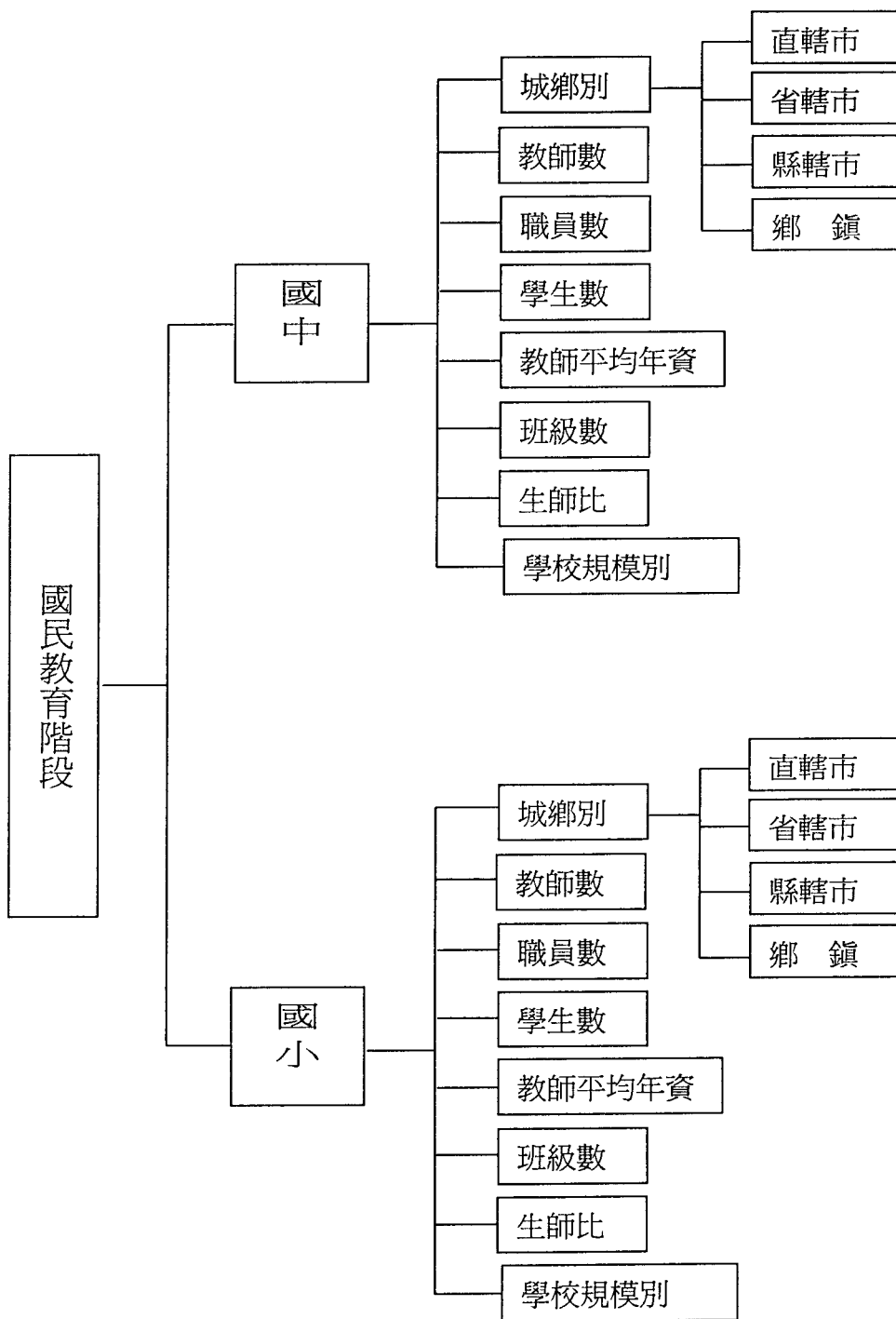


圖 5-5 國民教育階段研究變項圖

四、幼稚教育階段

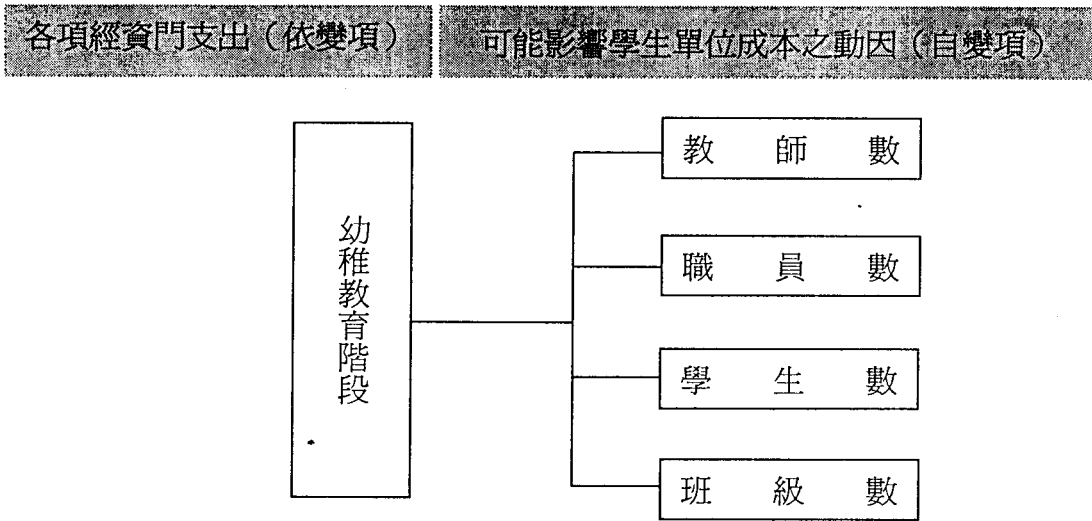


圖 5-6 幼稚教育階段研究變項圖