

表 4.2 台灣地區各縣市偏遠地區整理表

台北縣	烏來鄉
宜蘭縣	大同鄉、南澳鄉
桃園縣	復興鄉
新竹縣	尖石鄉、五峰鄉
苗栗縣	泰安鄉
台中縣	和平鄉
南投縣	信義鄉、仁愛鄉
嘉義縣	阿里山鄉
高雄縣	茂林鄉、桃源鄉、三民鄉
屏東縣	三地門鄉、霧臺鄉、瑪家鄉、泰武鄉、來義鄉、春日鄉、獅子鄉、牡丹鄉
台東縣	延平鄉、海端鄉、達仁鄉、金峰鄉、蘭嶼鄉
花蓮縣	秀林鄉、萬榮鄉、卓溪鄉

#### 四、擴大縣市每生單位成本的差距

台灣地區在每生單位成本指標的平均數為35090.48，標準差為9880.07。其中最高的為澎湖縣60828.00，最低為嘉義市的25093。每生單位成本數值分布的常態分配檢定未達顯著( $p=.05$ )。參考圖4.1直方圖與盒狀圖，可說明其數值分布大致呈現常態分配之情形。其中盒狀圖中顯示台東縣與澎湖縣為偏逸值，究其原因，可能位居偏遠地區，在學校固定規模投資下，學生人數過少，造成每生單位成本過高。

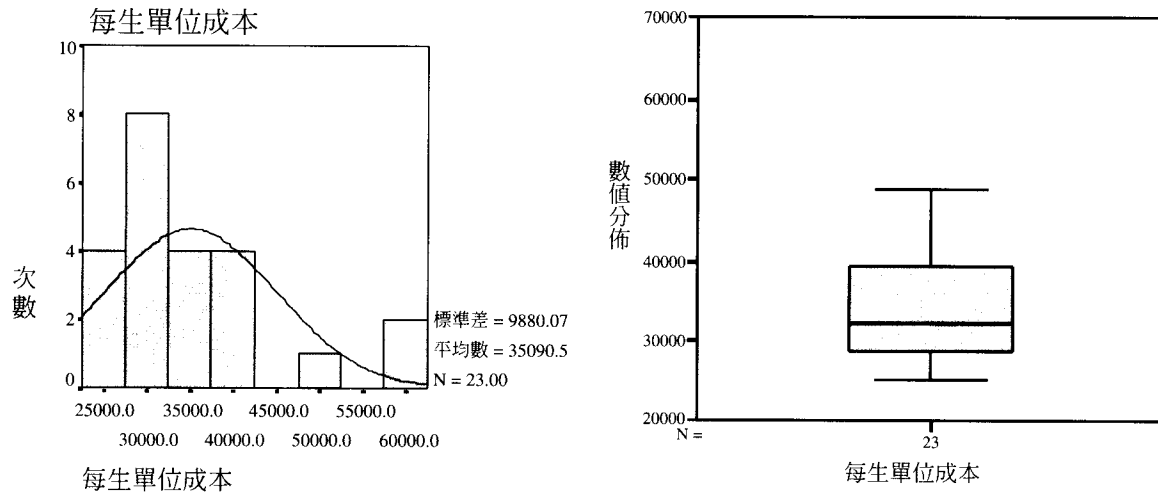


圖 4.1 每生單位成本數值分布之特性

## 伍、初步研究結果

### 一、學齡人口減少對弱勢教育的衝擊

隨著學生人數的減少趨勢，以及高職轉型的可能，未來高中職整體的學生人數將持續減少，如果以目前的政策，自然的發展狀態，依SPSS的ARIMA(1,2,2)模式，未來十年高中職學生總數減少的趨勢預估如下：