

## 貳、系統流程

### 一、專業輔導人力系統流程

本系統流程圖，如圖七所示，針對個人資料之查詢與編修。由專業輔導人力各項統計查詢與編修起，進入本系統 1. 男女性比例……等等八個選項中，可依需求選項，進而作業，並顯示在螢幕上，完成可回存專業人力之基本資料檔內。想繼續作業，選擇又回到八個選項中，若要停止，則選擇 N，即結束(End)。

### 二、專業輔導人力在職進修意願調查系統流程

本系統流程圖，如圖八所示。針對專業輔導人力對進修課程需求度之高低(5, 4, 3, 2, 1 或 0)作調查並建檔。再依(一)基本課程，(二)專業課程查詢需進修之人數及相關資料、進修意願需求度排行，以及編修個人進修意願需求度。凡此，均可顯示於螢幕上，並儲存備查。

### 三、專業輔導人力在職進修課程開設系統流程

本系統流程圖，如圖九所示。針對在職進修課程之開設而設計。以在職進修意願需求度為查詢依據，也就是說，開何種課程，是以進修意願需求度之高低作依歸。由最高，依次至最低。課程擇定後，人數的多寡，再依(一)學校所在縣市、(二)在教年資、(三)出生年(西元)、(四)性別、(五)進修次數等作人數控制的條件。

### 四、專業輔導人力在職進修課程編修系統流程

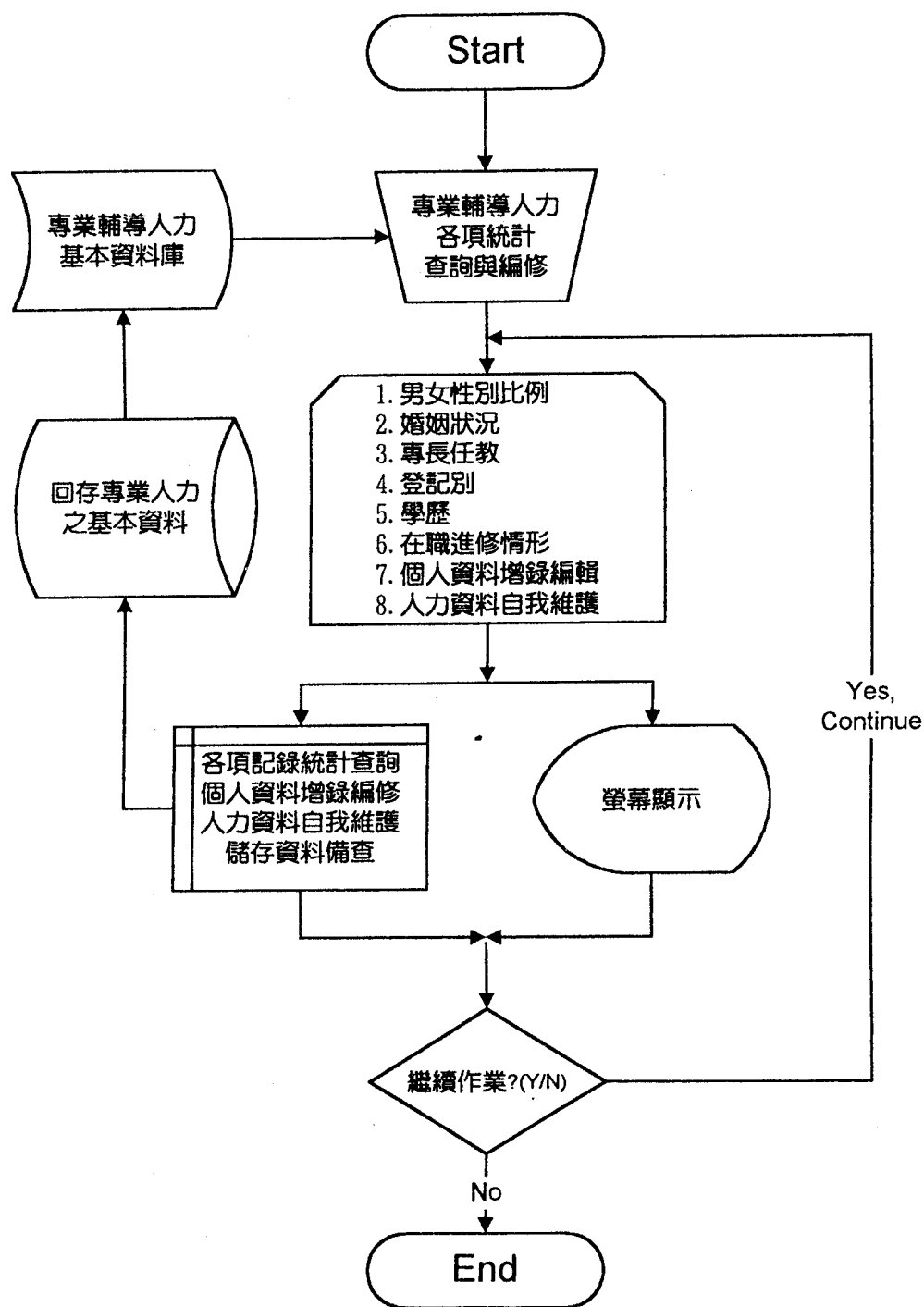
本系統流程圖，如圖十所示。針對進修課程之增加或刪減而設計。選擇增加或刪減進修課程，並輸入課程代號。可增加或刪減一

個或一個以上之課程。若繼續作業，選擇 Y，又回到開始作業的模式。若不要繼續作業，則選擇 N，則停止作業，並儲存資料備查。

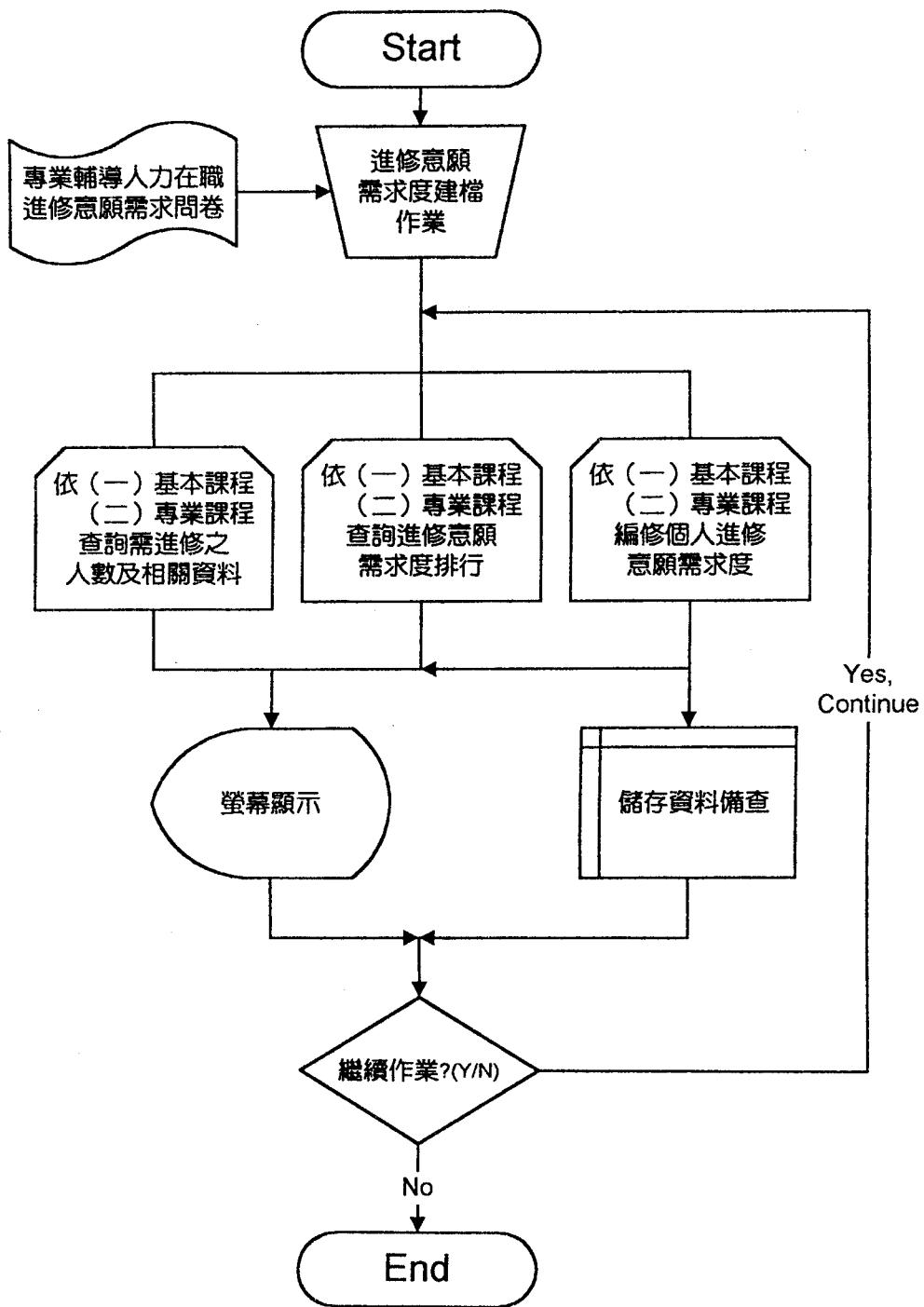
## 五、專業輔導人力在職進修自我維護系統流程

本系統流程圖，如圖十一所示。針對整體專業輔導人力在職進修系統作全面性之檢測並可編修。可檢測(一)進修課程檔，(二)進修課程開設記錄檔，(三)進修課程意願需求度檔，(四)專業輔導人力基本資料檔等四個資料檔。

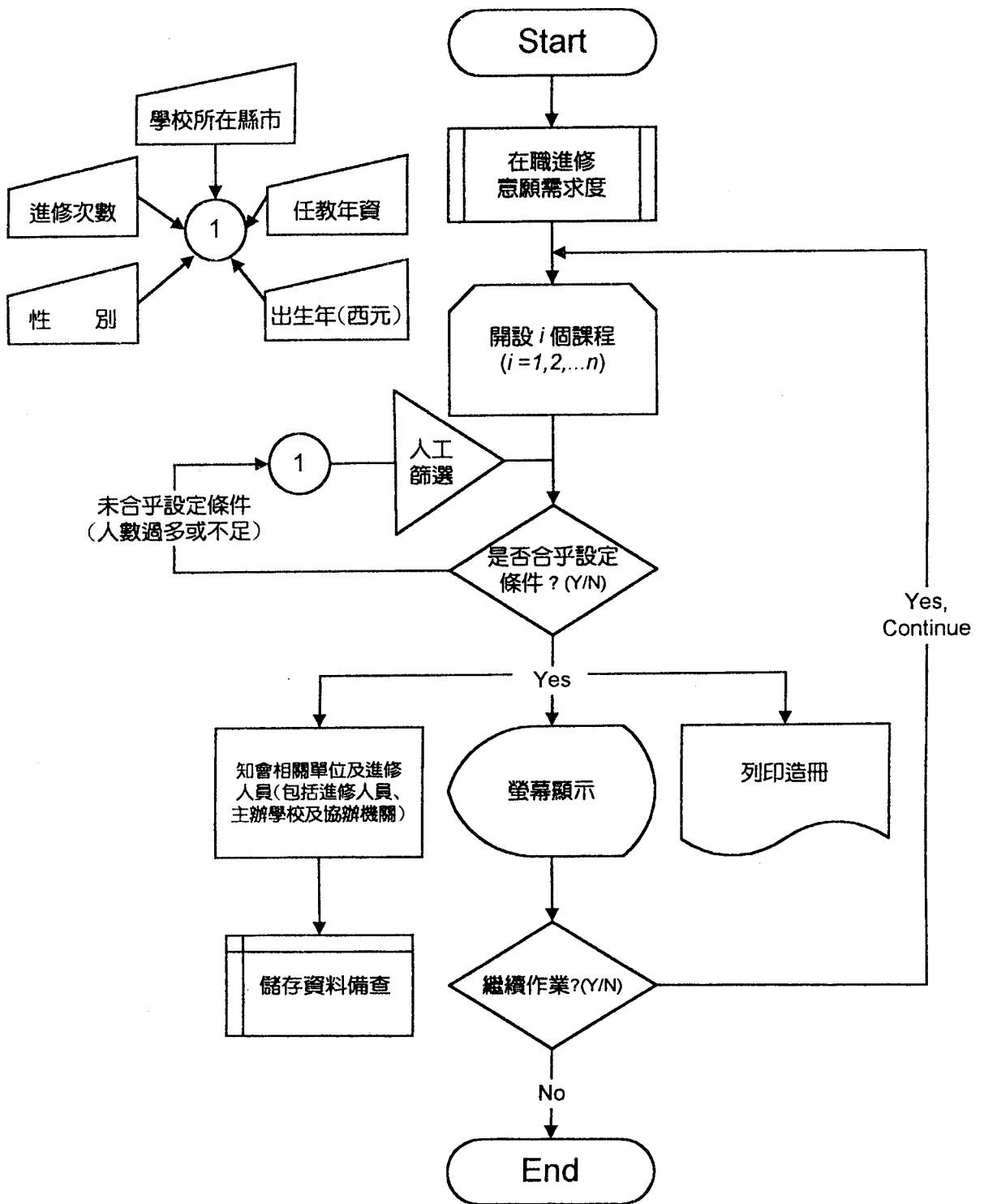
檢測若碰到任何一個資料檔有資料不全或缺失者，則螢幕畫面上，游標會停留在資料不全或缺失者的欄位上，等待修正或編修。資料有缺失，選擇 Y，則會顯示於螢幕，等待資料修正作業，若沒有缺失，則選 N，進入「是否完成所有檢測工作」選項階段，選擇 Y 即結束，若選擇 N，表示從頭再開始檢測會診各資料檔，如此循環一次，直到完成所有檢測工作為止。



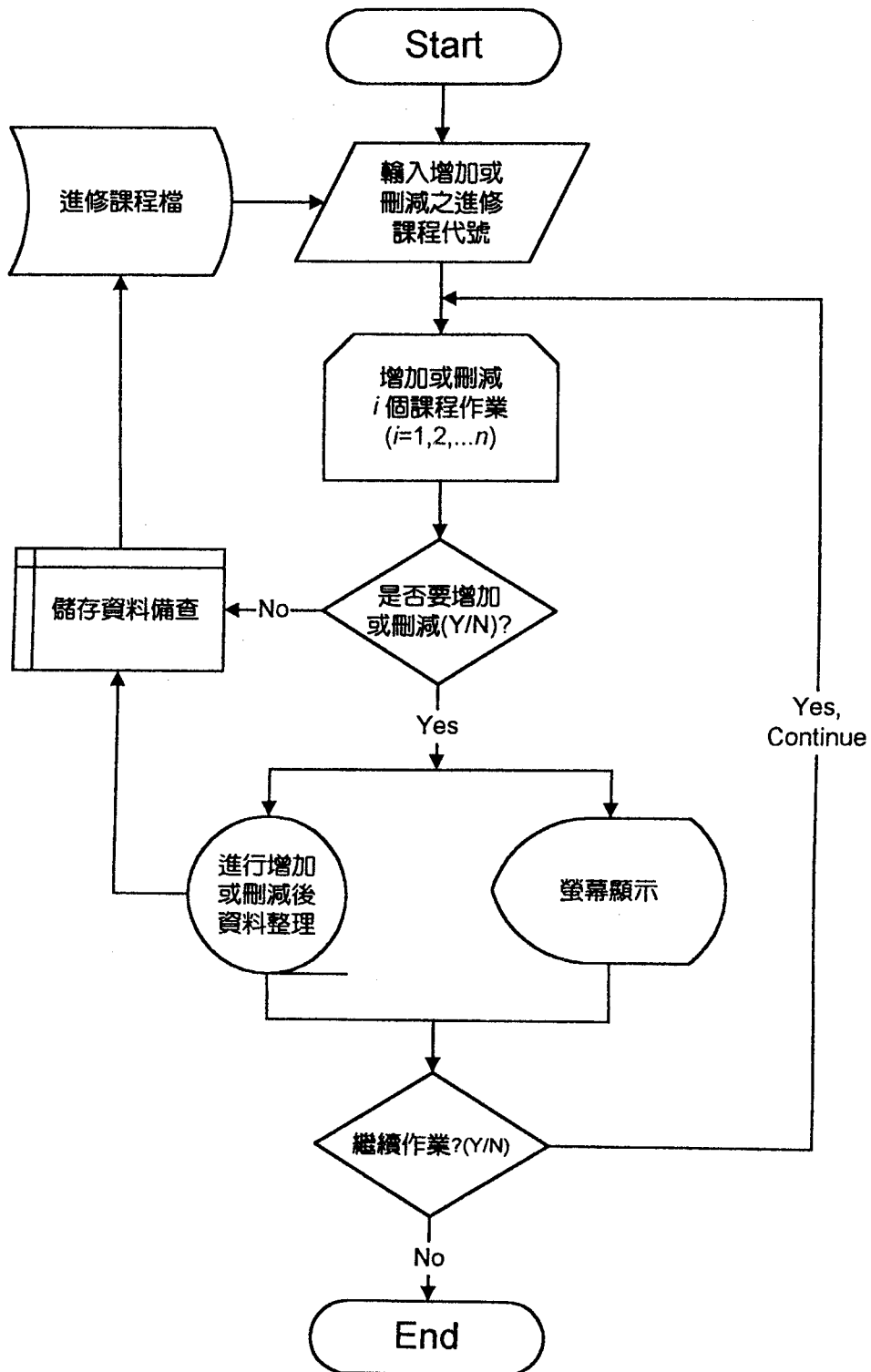
圖七 專業輔導人力系統流程



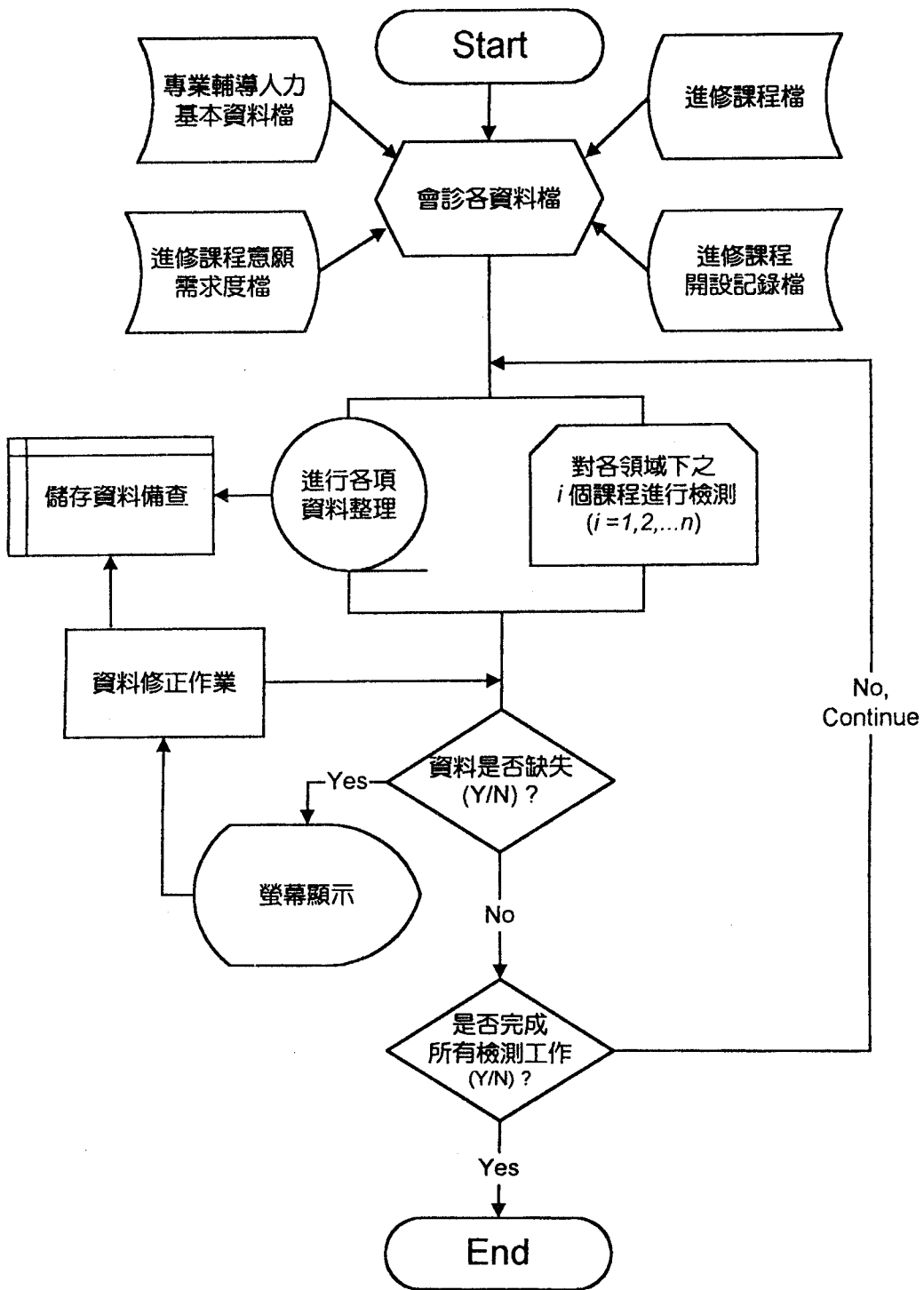
圖八 專業輔導人力在職進修意願調查系統流程



圖九 專業輔導人力在職進修課程開設系統流程



圖十 專業輔導人力在職進修課程編修系統流程



圖十一 專業輔導人力在職進修自我維護系統流程